

INFORME SETORIAL

Setor Automotivo

Sindicato dos Metalúrgicos de São Paulo

Subseção DIEESE



Produção de veículos, máquinas agrícolas e Empregos em Junho de 2010

Produção de veículos

Segundo a Anfavea (Associação Nacional dos Fabricantes de Veículos Automotores) a produção de veículos montados e desmontados (CKD) em Junho de 2010 foi de **306.350 unidades**, representando uma **retração de 5,0 %** com relação ao mês anterior (ver tabela abaixo e gráfico pág. 3). No comparativo de junho 2010 frente a junho/09, a produção de veículos **cresceu 7,7 %**. No acumulado do ano (jan-jun) foram produzidas **1.753.201 unidades**, **ampliação de 19,1%** perante igual período do ano anterior (1.472.283 unidades), (ver tabela abaixo).

O desempenho do setor analisado de forma desagregada, apresentou os seguintes resultados:

- **Produção de veículos leves**, em junho de 2010 frente ao mês de maio de 2010 **recuou 5,5 %**. No comparativo entre junho/10 com o mesmo mês do ano anterior, a produção de veículos leves **cresceu 5,3%**. No acumulado do primeiro semestre, a produção de veículos leves foi de **1.639.998 unidades**, **alta de 17,0%**, ante os seis primeiros meses de 2009.
- **Produção de caminhões** em junho de 2010 foi de **16.166 unidades**, esse resultado frente ao mês de maio de 2010, representou um **crescimento de 2,6%**. Por outro lado, no comparativo do mês de junho 2010 ante ao mês de junho de 2009 o crescimento da produção de caminhões foi de **66,4%**. No acumulado do primeiro semestre, a produção de caminhões foi de **89.548 unidades**, alta de **66,8%**, ante os seis primeiros meses de 2009.
- **Produção de ônibus** em junho de 2010 ante ao mês de maio de 2010 **cresceu 0,5%**. No comparativo junho/10 com o mesmo mês do ano anterior, a produção **cresceu 31,7%**. No acumulado do primeiro semestre, a produção desse segmento foi de **23.655 unidades**, alta de **42,3%**, ante os seis primeiros meses de 2009.

Produção total de Autoveículos (montados e CKD)

Unidades	2010			2009		Variações Percentuais		
	Junho (a)	Maio (b)	Jan-Jun(c)	Junho (d)	Jan-Jun (e)	mês/mês A/B	Jun/10- Jun/09 (A/D)	Jan-Jun/10 - Jan-Jun/09 (C/E)
Total	306.350	322.547	1.753.201	284.386	1.472.283	-5,0	7,7	19,1
Veículo Leves	285.840	302.472	1.639.998	271.371	1.401.970	-5,5	5,3	17,0
Caminhões	16.166	15.751	89.548	9.716	53.687	2,6	66,4	66,8
Ônibus	4.344	4.324	23.655	3.299	16.626	0,5	31,7	42,3

Fonte: ANFAVEA. Carta 290

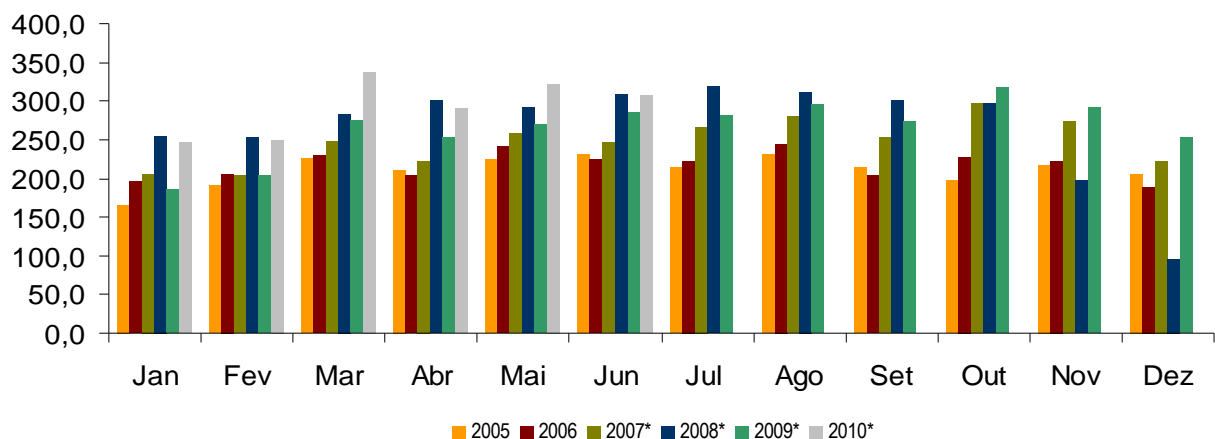
Produção Total de Veículos (montados e desmontados CKD) 2005-2010

mil unidades													
Ano	Jan	Fev	Mar	Abr	Mai	Jun	Jul	Ago	Set	Out	Nov	Dez	Ano
2005	165,1	190,8	226,9	210,8	224,2	231,0	213,8	230,6	215,0	198,2	218,5	205,9	2.531
2006	195,4	205,5	229,4	204,1	241,6	224,8	222,9	244,3	204,1	227,4	222,1	189,4	2.611
2007*	205,3	203,8	247,5	223,6	258,3	247,0	267,1	279,4	252,9	297,2	272,9	222,1	2.977
2008*	254,2	252,8	283,2	301,1	292,7	309,2	318,4	312,0	300,7	297,2	197,3	97,0	3.216
2009*	184,9	204,4	275,1	253,9	269,5	284,4	282,3	295,4	273,6	317,4	291,5	252,8	3.185
2010*	245,9	249,8	338,3	290,3	322,5	306,4							1.753

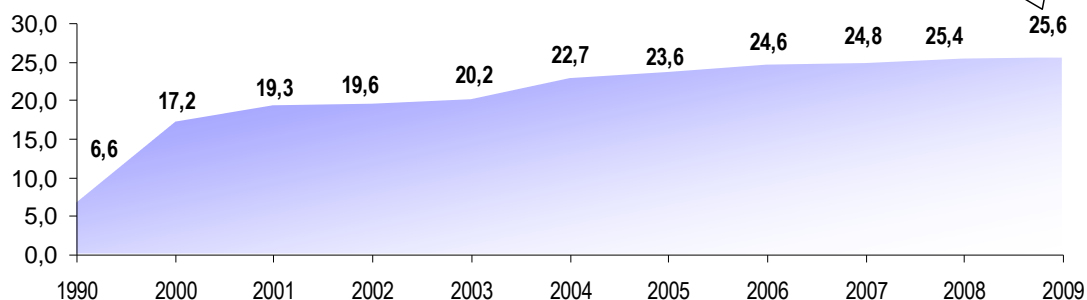
Fonte: Anuário Anfavea 2007 e Cartas da Anfavea (290)

Nota: *Dados revisados pela Anfavea em vários meses.

Produção Total de Veículos (Montados e Desmontados- CKD) 2005-2010 (mil unidades)



Produtividade Física 1990 - 2009 (Veículos produzidos por trabalhador)



Produção de máquinas agrícolas automotrizes

Segundo a Anfavea, a produção total de máquinas agrícolas automotrizes em junho de 2010 foi de **7.676 unidades**, representando uma retração de 4,7% em relação ao mês anterior. No comparativo de junho/10 frente a junho/09, a produção de total de máquinas agrícolas cresceu 88,8%. No acumulado do primeiro semestre, a produção total desse segmento foi de **43.795 unidades**, alta de 54,1%, ante os seis primeiros meses de 2009, (ver tabelas próxima página).

O desempenho do setor analisado de forma desagregada, apresentou os seguintes resultados:

- **Produção de tratores de rodas** - em junho/10 frente ao mês de maio de 2010 caiu 6,1%. No comparativo entre junho/10 com o mesmo mês do ano anterior, a produção de tratores de rodas avançou 87,4%. No acumulado do primeiro semestre, a produção desse segmento foi de **35.806 unidades**, alta de 49,2%, ante os seis primeiros meses de 2009;
- **Produção de tratores de esteira** - em junho de 2010 caiu 3,7% frente ao mês de maio de 2010. No comparativo do mês de junho/10 ante ao mês de junho de 2009 observou-se um crescimento na produção de tratores de esteira de 122,9%. No acumulado do primeiro semestre, a produção desse segmento foi de **852 unidades**, alta de 104,3%, ante os seis primeiros meses de 2009;
- **Produção de cultivadores motorizados** – A produção desse segmento em junho de 2010 no confronto com o mês de maio de 2010, representou uma retração de 5,6%, no comparativo de junho/10 com o mesmo mês do ano anterior, a produção recuou 2,9%. No acumulado do primeiro semestre, a produção desse segmento foi de **962 unidades**, alta de 0,6%, ante os seis primeiros meses de 2009;
- **Produção de colheitadeiras** - em junho de 2010 ante ao mês de maio de 2010 cresceu 26,2%, contudo no comparativo de junho/10 com o mesmo mês do ano anterior, a produção cresceu 6.740%. No acumulado do primeiro semestre, a produção desse segmento foi de **3.186 unidades**, alta de 85,7%, ante os seis primeiros meses de 2009;
- **Produção de Retroescavadeiras** - em junho de 2010 ante ao mês de maio de 2010 retraiu 2,3%; no comparativo de junho/10 com o mesmo mês do ano anterior, a produção cresceu 46,7%. No acumulado do primeiro semestre, a produção desse

segmento foi de **2.989 unidades**, alta de 123,9%, ante os seis primeiros meses de 2009;

Produção de máquinas agrícolas automotrizes

Unidades	2010			2009		Variações Percentuais		
	Junho (a)	Maio (b)	Jan-Jun(c)	Junho (d)	Jan-Jun (e)	mês/mês A/B	Jun/10- Jun/09 (A/D)	Jan-Jun/10 - Jan-Jun/09 (C/E)
Total	7.676	8.057	43.795	4.065	28.419	-4,7	88,8	54,1
Tratores de rodas	6.493	6.917	35.806	3.464	23.995	-6,1	87,4	49,2
Tratores de esteiras	156	162	852	70	417	-3,7	122,9	104,3
Cultivadores motorizados	170	180	962	175	956	-5,6	-2,9	0,6
Colheitadeiras	342	271	3.186	5	1.716	26,2	6740,0	85,7
Retroescavadeiras	515	527	2.989	351	1.335	-2,3	46,7	123,9

Fonte: ANFAVEA. Carta 290

Produção Total de máquinas agrícolas automotrizes 2007- 2010 (mil unidades)

mil unidades

Ano	Jan	Fev	Mar	Abr	Mai	Jun	Jul	Ago	Set	Out	Nov	Dez	Ano
2007*	3,2	4,1	5,0	5,2	5,6	5,7	6,5	6,8	5,8	6,8	6,3	4,1	65,1
2008**	5,9	6,6	6,6	7,0	6,5	7,3	7,6	8,0	8,0	8,8	7,4	5,4	85,1
2009	4,7	4,4	5,6	5,2	4,5	4,1	5,6	5,7	6,1	7	7,3	6,2	66,4
2010	5,9	6,5	7,9	7,8	8,0	7,7							43,8

Fonte: Cartas da Anfavea 290

Emprego*

O setor automotivo fechou o mês de junho de 2010 empregando **130.968 pessoas**, (**criação de 1.155 postos de trabalho**), esse resultado representa um ligeiro **avanço de 0,9%** em relação ao mês anterior. Contudo, o nível de emprego observado em junho de 2010 é o melhor desde novembro de 2008 e o melhor resultado para o mês de junho desde 2005.

Os dados de emprego em junho/10 demonstram um avanço de **9,6%** ante junho de 2009 (Ver tabela e gráfico abaixo).

Emprego* Setor Automotivo 2005 - 2010 (mensal) milhares de pessoas

Ano	Jan	Fev	Mar	Abr	Mai	Jun	Jul	Ago	Set	Out	Nov	Dez
2005	103,4	104,0	104,0	104,4	104,5	105,1	107,7	107,9	108,2	108,2	107,9	107,4
2006	108,1	107,6	107,6	107,3	107,4	107,1	107,1	107,1	107,6	107,2	106,7	106,3
2007	106,9	107,9	108,2	109,3	110,6	112,9	114,4	115,5	117,1	118,6	119,8	120,2
2008	121,7	122,4	124,2	125,9	126,5	127,6	129,4	130,5	131,2	131,7	131,2	126,8
2009	125,9	124,5	122,1	120,7	120,4	119,5	119,6	120,5	121,2	121,8	123,9	124,4
2010	126,2	126,8	127,9	128,8	129,8	131,0						

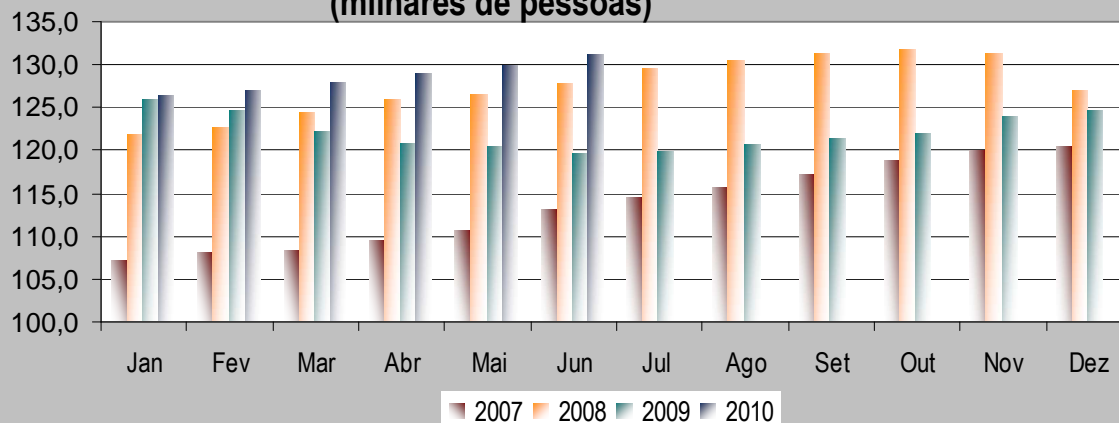
Fonte: Anfavea, 2007 e Cartas mensais da Anfavea

Nota: Dados referentes às empresas associadas a Anfavea.

*Emprego autoveículos e Máquinas Agrícolas e automotrizes

* A Anfavea revisa mensalmente os dados

Emprego* no Setor 2007 - 2010 (milhares de pessoas)



Fonte: Anfavea, 12 de julho de 2010.

Elaboração: DIEESE: SS – Sindicato dos Metalúrgicos de São Paulo