

# INFORME SETORIAL

Automotivo

**CNTM - DIEESE**  
Setembro de 2009

## **Produção de veículos, máquinas agrícolas e Empregos em Agosto de 2009**

### **Produção de veículos**

Segundo a Anfavea (Associação Nacional dos Fabricantes de Veículos Automotores) a produção de veículos montados e desmontados (CKD) em agosto de 2009 foi de **294.376** unidades, representando um **crescimento de 4,4 %** com relação ao mês anterior. No comparativo de agosto/09 frente a agosto/08, a produção de veículos **recuou 5,7%**. No comparativo dos primeiros oito meses de 2009, frente ao mesmo período do ano anterior, a produção **recuou 11,9%** (ver tabela abaixo).

O desempenho do setor analisado de forma desagregada, apresentou os seguintes resultados:

- **Produção de veículos leves**, em agosto/09 frente ao mês de julho de 2009 cresceu **4,6%**. **No comparativo entre agosto/09 com o mesmo mês do ano anterior, a produção de veículos leves recuou 3,4%**; No comparativo dos primeiros oito meses de 2009, frente aos primeiros oito meses de 2008, a produção de veículos leves **recuou 10,5%** .
- **Produção de caminhões** em agosto de 2009 foi de 9.517 unidades, esse resultado, frente ao mês de julho de 2009, representou uma retração de 1,4%. No entanto, no comparativo do mês de agosto/09 ante ao mês de agosto de 2008 a **queda** da produção de caminhões foi expressiva, de **42,1%**. No comparativo dos primeiros oito meses de 2009, frente ao mesmo período de 2008, a produção de caminhões **recuou 34,6%**.
- **Produção de ônibus** em agosto de 2009 ante ao mês de julho de 2009 **cresceu 3,9%**; contudo, no comparativo agosto/09 com o mesmo mês do ano anterior, a produção **caiu 21,9%**. No comparativo dos primeiros oito meses de 2009, frente aos primeiros oito meses de 2008, a produção de ônibus **recuou 28,1%**.

## Produção total de Autoveículos (montados e CKD)

Unidades	2009			2008		Variações Percentuais		
	Ago (a)	Jul (b)	Jan-Ago (c)	Ago (d)	Jan-Ago (e)	mês/mês A/B	Ago/09- Ago/08 (A/D)	Jan-Ago/09 - Jan-Ago/08 (C/E)
Total	294.376	281.956	2.047.710	312.032	2.323.669	4,4	-5,7	-11,9
Veículo Leves	281.667	269.236	1.951.969	291.516	2.180.378	4,6	-3,4	-10,5
Caminhões	9.517	9.649	72.852	16.429	111.466	-1,4	-42,1	-34,6
Ônibus	3.192	3.071	22.889	4.087	31.825	3,9	-21,9	-28,1

Fonte: ANFAVEA. Carta 279, Agosto de 2009.

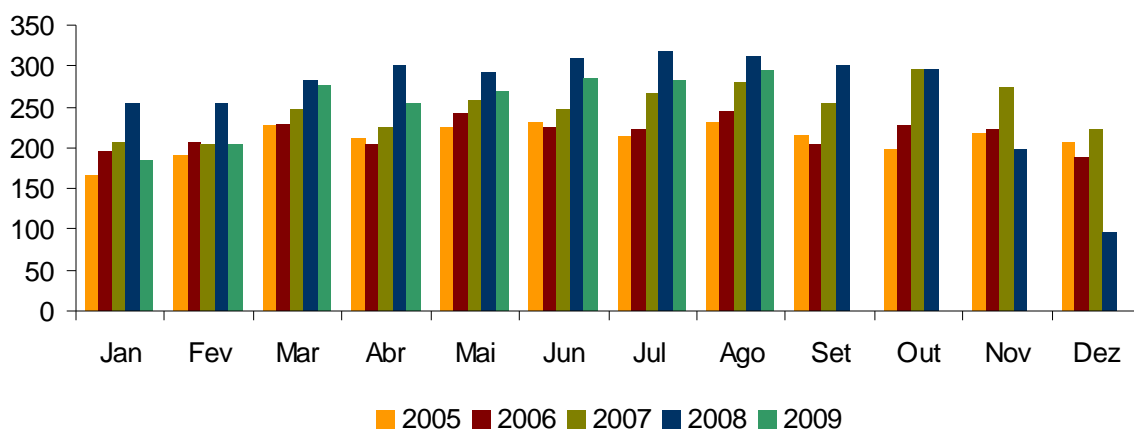
## Produção Total de Veículos (montados e desmontados CKD) 2005-2009

Ano	mil unidades												Ano
	Jan	Fev	Mar	Abr	Mai	Jun	Jul	Ago	Set	Out	Nov	Dez	
2005	165,1	190,8	226,9	210,8	224,2	231	213,8	230,6	215	198,2	218,5	205,9	2.530,8
2006	195,4	205,5	229,4	204,1	241,6	224,8	222,9	244,3	204,1	227,4	222,1	189,4	2.611,0
2007*	205,3	203,8	247,5	223,6	258,3	247	267,1	279,4	252,9	297,2	272,9	222,1	2.977,1
2008*	254,2	252,8	283,2	301,1	292,7	309,2	318,4	312	300,7	297,2	197,3	97	3.216
2009*	185	204,4	274,9	253,7	268,9	284,3	281,6	294,4					2.047,2

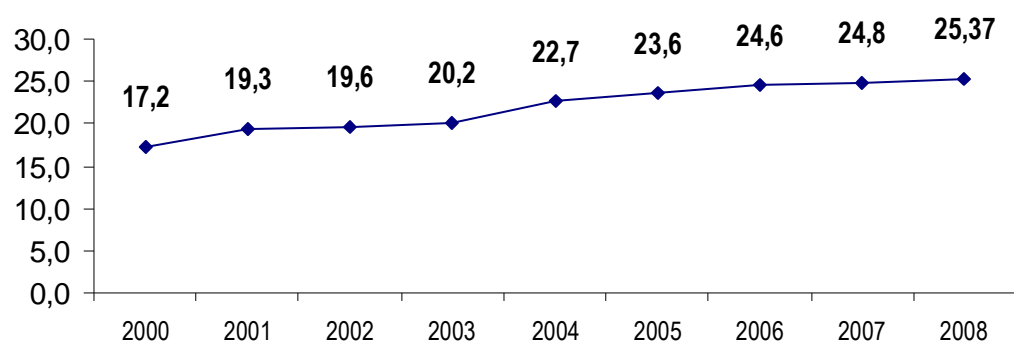
Fonte: Anuário Anfavea 2007 e Cartas da Anfavea 2008-09 (279)

Nota: \*Dados de: 2007, 2008 e 2009 foram revisados em vários meses.

## Produção Total de Veículos (Montados e Desmontados- CKD) 2005-2009 (mil unidades)



**Produtividade Física 2000 - 2008**  
(Veículos produzidos por trabalhador)



## Produção de máquinas agrícolas automotrizes

Segundo a Anfavea, a produção total de máquinas agrícolas automotrizes em agosto de 2009 foi de **5.705** unidades, representando um **crescimento de 2,1%** com relação ao mês anterior. No comparativo de agosto/09 frente a agosto/08, a produção de total de máquinas agrícolas **caiu 28,4%** (ver tabela abaixo).

O desempenho do setor analisado de forma desagregada, apresentou os seguintes resultados:

- **Produção de tratores de rodas** - em agosto/09 frente ao mês de julho 2009 avançou **0,3%**. Porém, no comparativo entre agosto/09 com o mesmo mês do ano anterior, a produção de tratores de rodas **recuou 25,3%**;
- **Produção de tratores de esteira** - em agosto de 2009 cresceu **9,1%** frente ao mês de julho de 2009, no entanto, no comparativo do mês de agosto/09 ante ao mês de agosto de 2008 a **queda** da produção de tratores de esteira foi **maior, 68,6%**;
- **Produção de cultivadores motorizados** – A produção desse segmento em agosto de 2009 no confronto com o mês de julho de 2009, representou um **recuou de 7,1%**, no comparativo agosto/09 com o mesmo mês do ano anterior, a produção **caiu 13,3%**, **contudo no comparativo jan-ago/09 frente a jan-ago/08 a produção desse segmento cresceu 3,4%**.
- **Produção de colheitadeiras** - em agosto de 2009 ante ao mês de julho de 2009 **cresceu 41,2%**; no comparativo agosto/09 com o mesmo mês do ano anterior, a produção **recuou 52,7%**.
- **Produção de Retroescavadeiras** - em agosto de 2009 ante ao mês de julho de 2009 **cresceu 2,9%**; no comparativo agosto/09 com o mesmo mês do ano anterior, a produção **recuou 11,7%**.

## Produção de máquinas agrícolas automotrizes

Unidades	2009		2008		Variações Percentuais			
	Ago (a)	Jul (b)	Jan-Ago (c)	Agosto (d)	Jan-Ago (e)	mês/mês A/B	Ago/09- Ago/08 (A/D)	Jan-Ago/09 - Jan-Ago/08 (C/E)
<b>Total</b>	5.705	5.586	39.710	7.967	55.449	2,1	-28,4	-28,4
Tratores de rodas	4.751	4.739	33.485	6.356	43.131	0,3	-25,3	-22,4
Tratores de Esteiras	96	88	601	306	2.408	9,1	-68,6	-75,0
Cultivadores motorizados	130	140	1.226	150	1.186	-7,1	-13,3	3,4
Colheitadeiras	336	238	2.290	711	5.361	41,2	-52,7	-57,3
Retroescavadeiras	392	381	2.108	444	3.363	2,9	-11,7	-37,3

Fonte: ANFAVEA. Carta 280

### Produção Total de máquinas agrícolas automotrizes 2007-2009 (mil unidades)

mil unidades

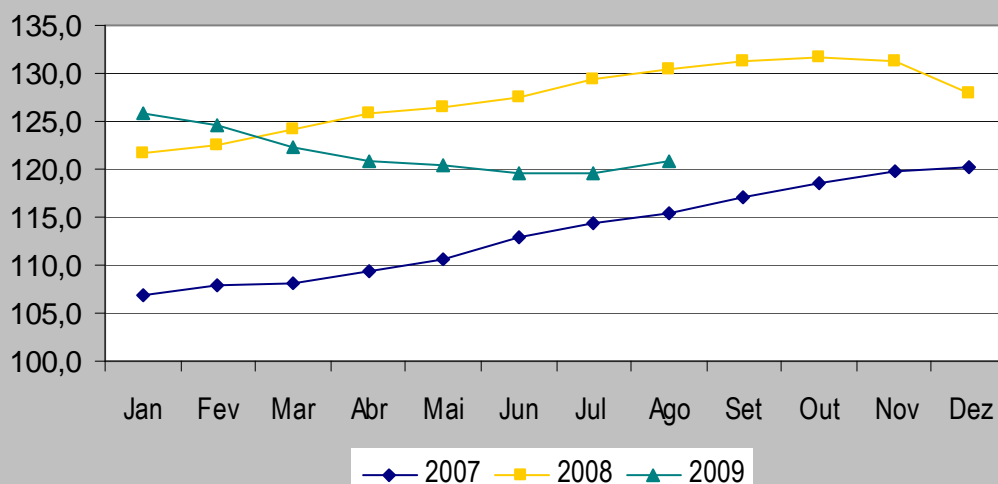
Ano	Jan	Fev	Mar	Abr	Mai	Jun	Jul	Ago	Set	Out	Nov	Dez	Ano
2007*	3,2	4,1	5,0	5,2	5,6	5,7	6,5	6,8	5,8	6,8	6,3	4,1	65,1
2008**	5,9	6,6	6,6	7,0	6,5	7,3	7,6	8,0	8,0	8,8	7,4	5,4	85,1
2009	4,7	4,4	5,6	5,2	4,5	4,1	5,6	5,7					39,8

Fonte: Cartas da Anfavea 280

## Emprego\*

O estoque de empregos diretos nas montadoras registrou em agosto de 2009, a **criação de 1.262 vagas**, contabilizando um estoque **de 120.846 pessoas**, esse resultado representou um ligeiro avanço de **1,1%** em relação ao mês anterior. Os números do emprego em agosto, indicam, pelo segundo mês consecutivo, uma reversão na tendência de demissões no setor. Desde o último bimestre de 2008, a redução de trabalhadores (diretos) no setor totaliza **10.871 pessoas**. Nesse período, o nível de emprego passou de **131.717** pessoas (out/08), para **120.846** pessoas (agosto/09). (Ver tabela abaixo) Os dados de emprego em agosto/09 recuaram **7,4%** ante o mês de agosto de 2008.

### Emprego\* no Setor 2007 - 2008 (milhares de pessoas)



---

**Emprego\* Setor Automotivo 2005 - 2009 (mensal) milhares de pessoas**

---

<b>Ano</b>	<b>Jan</b>	<b>Fev</b>	<b>Mar</b>	<b>Abr</b>	<b>Mai</b>	<b>Jun</b>	<b>Jul</b>	<b>Ago</b>	<b>Set</b>	<b>Out</b>	<b>Nov</b>	<b>Dez</b>
2005	103,4	104,0	104,0	104,4	104,5	105,1	107,7	107,9	108,2	108,2	107,9	107,4
2006	108,1	107,6	107,6	107,3	107,4	107,1	107,1	107,1	107,6	107,2	106,7	106,3
2007	106,9	107,9	108,2	109,3	110,6	112,9	114,4	115,5	117,1	118,6	119,8	120,2
2008	121,7	122,4	124,2	125,9	126,5	127,6	129,4	130,5	131,2	131,7	131,2	127,9
2009	125,9	124,5	122,2	120,7	120,4	119,5	119,6	120,8				

---

Fonte: Anfavea, 2007 e Cartas da Anfavea

Nota: Dados referentes às empresas associadas a Anfavea.

\*Emprego autoveículos e Máquinas Agrícolas e automotrizas

\* A Anfavea revisa mensalmente os dados

- Emprego direto de trabalhadores na indústria de Autoveículos e Máquinas Agrícolas.

---

**Fonte: Anfavea, 04 de Setembro de 2009.**

**Elaboração:**

**DIEESE: SS -Sindicato Metalúrgicos São Paulo / Confederação Nacional dos Metalúrgicos - CNTM**

---