

INFORME SETORIAL

PRODUÇÃO SIDERÚRGICA

Janeiro 2010

**CONFEDERAÇÃO NACIONAL
DOS TRABALHADORES METALÚRGICOS
CNTM**

Subseção DIEESE

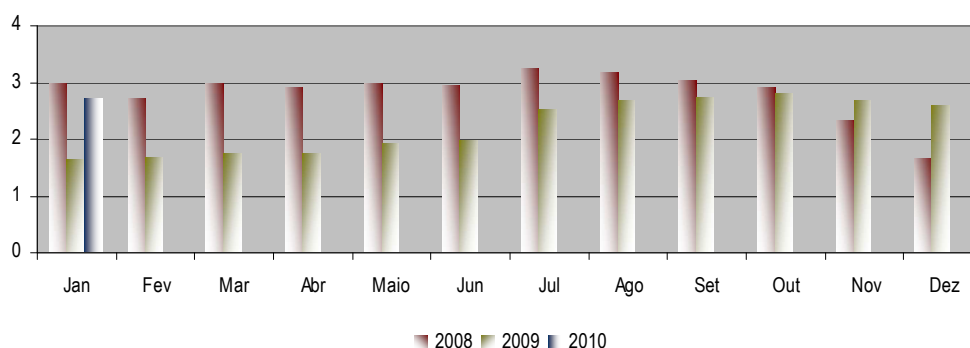


Produção Siderúrgica Brasileira Janeiro de 2010

Produção de Aço

A produção de aço bruto no Brasil¹ no mês de janeiro de 2010 atingiu **2,7 milhões toneladas**, esse resultado representou um **crescimento de 4,4%** em relação ao mês dezembro de 2009. Contudo no comparativo com igual mês de 2009, o **crescimento foi de 66,6%**.

Produção Siderúrgica Brasileira -Aço Bruto - mensal - 2008-2009 (milhões de toneladas)



Em relação aos laminados, a produção de janeiro 2010, de **2,1 milhões de toneladas**, representou **crescimento de 3,9%** em relação ao mês anterior. Entretanto, na comparação com o mesmo mês de 2009 a produção de laminados **cresceu 104,1%**.

Produção Siderúrgica Brasileira								Unid. : 10 ³ t	
Produtos	Janeiro		10/09 (%)	out/09	nov/09	Dezembro		09/08 (%)	ÚLTIMOS 12 MESES
	2010(*)	2009				2009(*)	2008		
Aço Bruto	2.692,6	1.616,4	66,6	2.797,0	2.675,5	2.579,5	1.649,4	56,4	27.582,6
Laminados	2.085,3	1.021,8	104,1	2.154,7	1.996,9	2.006,1	928,6	116,0	21.286,1
Semi-acabados para vendas	486,0	315,7	53,9	523,9	425,7	478,3	159,1	200,6	5.632,1
Ferro-Gusa	2.655,1	1.610,4	64,9	2.672,2	2.616,2	2.641,7	1.815,50	45,5	26.311,2
Ferro-Esponja	-	-	-	-	-	-	-	-	11,0

(*) Dados Preliminares

Fonte: IABr, 2010

Elaboração: SS DIEESE - CNTM

¹ Segundo o Instituto Aço Brasil, antigo Instituto Brasileiro de Siderurgia – IBS

Quanto às vendas internas, o resultado de janeiro de 2010 foi de **1,6 milhão de toneladas**, **crescimento de 3,8%** sobre o mês anterior. Quando comparadas com igual período de 2009 registra-se **acréscimo de 65,6%**.

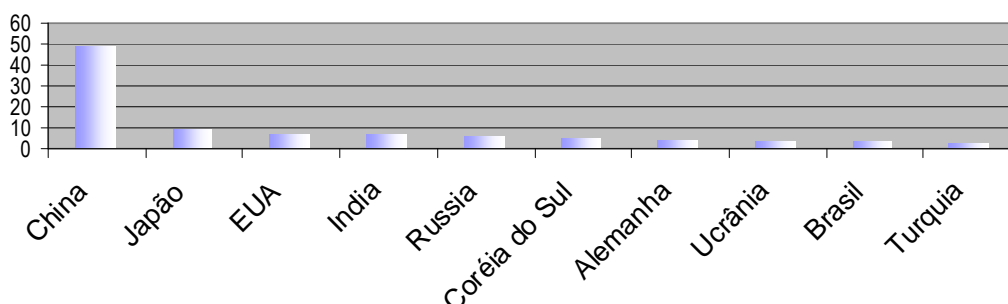
As exportações de produtos siderúrgicos em janeiro de 2010 atingiram **675,8 mil toneladas** de produtos no valor de **US\$ 373 milhões**. O volume exportado foi 4,8% superior a dezembro de 2009, enquanto a **receita caiu 2,9%**. Na Comparação com o mês de janeiro de 2009, o volume de exportações registrou um **acréscimo de 54,2%**.

No que se refere às importações, registrou-se em janeiro, volume de **383,8 mil toneladas (US\$ 359,1 milhões)**, cerca de **52% acima** do mesmo período do ano anterior.

O consumo aparente² de produtos siderúrgicos em janeiro de 2010 foi de **2,0 milhões de toneladas**. Esse resultado representou uma **elevação de 13,5%** em relação a dezembro de 2009 e um **crescimento de 68,7%** ante ao mesmo mês do ano anterior.

A produção de aço bruto no mundo³ registrou em janeiro de 2010, um **crescimento de 2,1%** em relação ao mês anterior e um **crescimento de 25,9%** em relação ao mesmo mês de 2009.

Produção Mundial de Aço Bruto, países selecionados. Jan. de 2010 (milhões de toneladas)



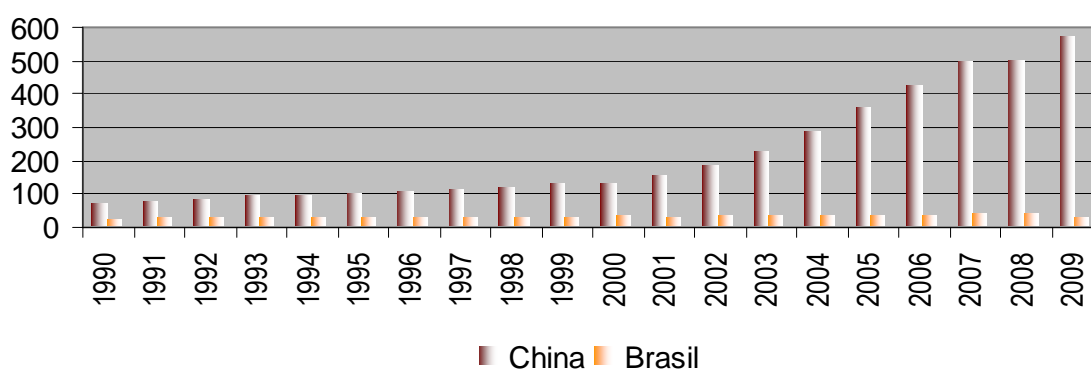
Este resultado refletiu, sobretudo, o excelente desempenho da China cuja produção totalizou 48,6 milhões de toneladas. O gigante asiático foi seguido respectivamente pelos seguintes países: Japão(8,7 milhões de toneladas); EUA (6,0 milhões de toneladas); Índia (5,4 milhões de toneladas); Rússia (5,1 milhões de toneladas); Coreia do Sul (4,5 milhões de toneladas); Alemanha (3,4 milhões

² O consumo aparente é caracterizado pela: produção interna – exportação + importações

³ Esse dado leva em conta a produção de 66 países, ou 98% da produção.

de toneladas); Ucrânia (2,7 milhões de toneladas); Brasil (2,6 milhões de toneladas) e Turquia (2,0 milhões de toneladas). Vale lembrar que, mesmo com a crise mundial, a China produziu em 2009, 567,8 milhões de toneladas, melhor resultado de toda a série histórica.

Produção de Aço Bruto, países selecionados 1990-2009 (milhões de toneladas)



Fonte: WSA/ILAFA/IAB

Fonte: IAB, 02 Março de 2010.
Elaboração: DIEESE: SS CNTM
