

# INFORME SETORIAL

Automotivo

**CNTM - DIEESE**  
Agosto de 2009

## **Produção de veículos, máquinas agrícolas e Empregos em Julho de 2009**

### **Produção de veículos**

Segundo a Anfavea (Associação Nacional dos Fabricantes de Veículos Automotores) a produção de veículos montados e desmontados (CKD) em julho de 2009 foi de **281.626** unidades, representando um recluo de 0,9% com relação ao mês anterior. No comparativo de julho/09 frente a julho/08, a produção de veículos reclou 11,5%. No comparativo dos primeiros sete meses de 2009, frente ao mesmo período do ano anterior, a produção reclou 12,9% (ver tabela abaixo).

O desempenho do setor analisado de forma desagregada, apresentou os seguintes resultados:

- **Produção de veículos leves**, em julho/09 frente ao mês de junho de 2009 reclou 0,9%. No comparativo entre julho/09 com o mesmo mês do ano anterior, a produção de veículos leves reclou 9,8%; No comparativo dos primeiros sete meses de 2009, frente aos primeiros sete meses de 2008, a produção de veículos leves reclou 11,6%.
- **Produção de caminhões** em julho de 2009 foi de 9.649 unidades, esse resultado, frente ao mês de junho de 2009, foi ligeiramente inferior, em termos percentuais não houve variação significativa. No entanto, no comparativo do mês de julho/09 ante ao mês de julho de 2008 a queda da produção de caminhões foi expressiva, de 38,9%. No comparativo dos primeiros sete meses de 2009, frente ao mesmo período de 2008, a produção de caminhões reclou 33,5%.
- **Produção de ônibus** em julho de 2009 ante ao mês de junho de 2009 reclou 6,9%; contudo, no comparativo julho/09 com o mesmo mês do ano anterior, a produção caiu 30,0%. No comparativo dos primeiros sete meses de 2009, frente aos primeiros sete meses de 2008, a produção de ônibus reclou 29,0%.

## Produção total de Autoveículos (montados e CKD)

Unidades	2009			2008		Variações Percentuais		
	Jul (a)	Jun (b)	Jan-Jul (c)	Jul (d)	Jan-Jul (e)	mês/mês A/B	Jul/09- Jul/08 (A/D)	Jan-Jul/09 - Jan-Jul/08 (C/E)
<b>Total</b>	<b>281.626</b>	<b>284.281</b>	<b>1.752.817</b>	<b>318.388</b>	<b>2.011.637</b>	<b>-0,9</b>	<b>-11,5</b>	<b>-12,9</b>
Veículo Leves	268.906	271.331	1.669.931	298.219	1.888.862	-0,9	-9,8	-11,6
Caminhões	9.649	9.651	63.189	15.782	95.037	0,0	-38,9	-33,5
Ônibus	3.071	3.299	19.697	4.387	27.738	-6,9	-30,0	-29,0

Fonte: ANFAVEA. Carta 279, Julho de 2009.

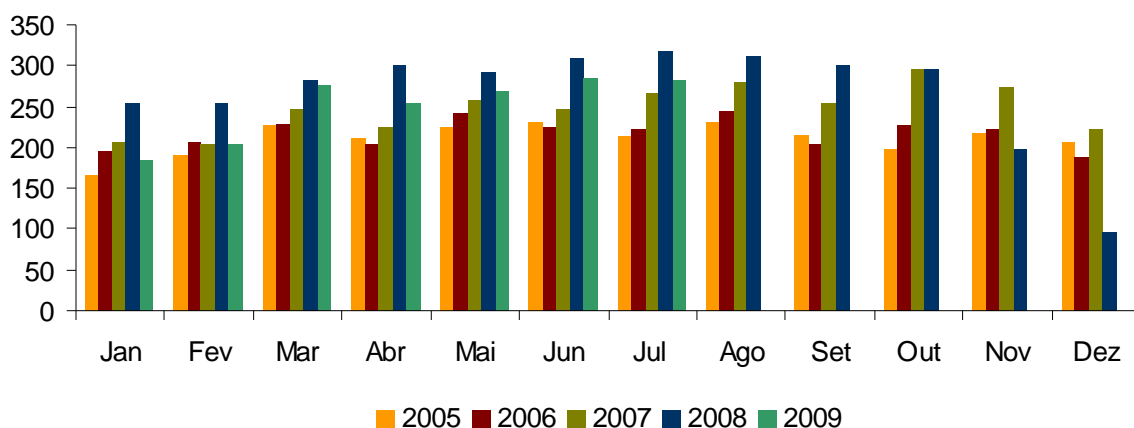
## Produção Total de Veículos (montados e desmontados CKD) 2005-2009

Ano	mil unidades												Ano
	Jan	Fev	Mar	Abr	Mai	Jun	Jul	Ago	Set	Out	Nov	Dez	
2005	165,1	190,8	226,9	210,8	224,2	231	213,8	230,6	215	198,2	218,5	205,9	2.530,8
2006	195,4	205,5	229,4	204,1	241,6	224,8	222,9	244,3	204,1	227,4	222,1	189,4	2.611,0
2007*	205,3	203,8	247,5	223,6	258,3	247	267,1	279,4	252,9	297,2	272,9	222,1	2.977,1
2008*	254,2	252,8	283,2	301,1	292,7	309,2	318,4	312	300,7	297,2	197,3	97	3.215,8
2009*	185	204,4	274,9	253,7	268,9	284,3	281,6						1.752,8

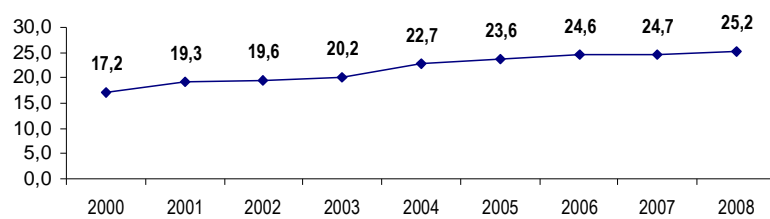
Fonte: Anuário Anfavea 2007 e Cartas da Anfavea 2008-09 (279)

Nota: \*Dados de: 2007, 2008 e 2009 foram revisados em vários meses.

## Produção Total de Veículos (Montados e Desmontados- CKD) 2005-2009 (mil unidades)



**Produtividade Física 2000 - 2008**  
(Veículos produzidos por trabalhador)



## Produção de máquinas agrícolas automotrizes

Segundo a Anfavea, a produção total de máquinas agrícolas automotrizes em julho de 2009 foi de **5.639** unidades, representando um **crescimento de 38,7%** com relação ao mês anterior. No comparativo de julho/09 frente a julho/08, a produção de total de máquinas agrícolas **caiu 25,7** (ver tabela abaixo).

O desempenho do setor analisado de forma desagregada, apresentou os seguintes resultados:

- **Produção de tratores de rodas** - em julho/09 frente ao mês de junho 2009 avançou **38,3%**. Porém, no comparativo entre julho/09 com o mesmo mês do ano anterior, a produção de tratores de rodas **recuou 19,6%**;
- **Produção de tratores de esteira** - em julho de 2009 cresceu **25,7%** frente ao mês de junho de 2009, no entanto, no comparativo do mês de julho/09 ante ao mês de julho de 2008 a **queda** da produção de tratores de esteira foi **maior, 75,2%**;
- **Produção de cultivadores motorizados** – A produção desse segmento em julho de 2009 no confronto com o mês de junho de 2009, representou um **recuou de 20,0%**, no comparativo julho/09 com o mesmo mês do ano anterior, a produção **caiu 15,7%**, **contudo no comparativo jan-jul/09 frente a jan-jul/08 a produção desse segmento cresceu 5,8%**.
- **Produção de colheitadeiras** - em julho de 2009 ante ao mês de junho de 2009 **cresceu 4.660%**; no comparativo julho/09 com o mesmo mês do ano anterior, a produção **recuou 62,9%**.
- **Produção de Retroescavadeiras** - em julho de 2009 ante ao mês de junho de 2009 **cresceu 8,5%**; no comparativo julho/09 com o mesmo mês do ano anterior, a produção **recuou 19,1%**.

## Produção de máquinas agrícolas automotrizes

Unidades	2009			2008		Variações Percentuais		
	Jul (a)	Jun (b)	Jan-Jul (c)	Julho (d)	Jan-Jul (e)	mês/mês A/B	Jul/09- Jul/08 (A/D)	Jan-Jul/09 - Jan-Jul/08 (C/E)
<b>Total</b>	5.639	4.065	34.058	7.591	47.482	38,7	-25,7	-28,3
Tratores de rodas	4.792	3.464	28.787	5.958	36.775	38,3	-19,6	-21,7
Tratores de Esteiras	88	70	505	355	2.102	25,7	-75,2	-76,0
Cultivadores motorizados	140	175	1.096	166	1.036	-20,0	-15,7	5,8
Colheitadeiras	238	5	1.954	641	4.650	4660,0	-62,9	-58,0
Retroescavadeiras	381	351	1.716	471	2.919	8,5	-19,1	-41,2

Fonte: ANFAVEA. Carta 279

---

**Produção Total de máquinas agrícolas automotrizes 2007-2009 (mil unidades)**

mil unidades

Ano	Jan	Fev	Mar	Abr	Mai	Jun	Jul	Ago	Set	Out	Nov	Dez	Ano
2007*	3,2	4,1	5,0	5,2	5,6	5,7	6,5	6,8	5,8	6,8	6,3	4,1	65,1
2008**	5,9	6,6	6,6	7,0	6,5	7,3	7,6	8,0	8,0	8,8	7,4	5,4	85,1
2009	4,7	4,4	5,6	5,2	4,5	4,1	5,6						34,1

Fonte: Cartas da Anfavea 279

## Emprego\*

O número de empregos nas montadoras registrou em julho de 2009, um ligeiro avanço, representando percentualmente um crescimento de **0,1%** em relação ao mês anterior de 2009, esse resultado representou a **criação de 87 vagas**. Ainda que esse resultado represente um pequeno avanço em julho, o número é o primeiro resultado positivo desde outubro de 2008. Desde o último bimestre de 2008, a redução de trabalhadores (diretos) no setor totaliza **12.119 pessoas**. Nesse período, o nível de emprego passou de **131.717** pessoas (out/08), para **119.598** pessoas (julho/09). (Ver tabela abaixo) Os dados de emprego em julho/09 recuaram **7,5%** ante o mês de julho de 2008.

---

**Emprego\* Setor Automotivo 2005 - 2009 (mensal) milhares de pessoas**

Ano	Jan	Fev	Mar	Abr	Mai	Jun	Jul	Ago	Set	Out	Nov	Dez
2005	103,4	104,0	104,0	104,4	104,5	105,1	107,7	107,9	108,2	108,2	107,9	107,4
2006	108,1	107,6	107,6	107,3	107,4	107,1	107,1	107,1	107,6	107,2	106,7	106,3
2007	106,9	107,9	108,2	109,3	110,6	112,9	114,4	115,5	117,1	118,6	119,8	120,2
2008	121,7	122,4	124,2	125,9	126,5	127,6	129,4	130,5	131,2	131,7	131,2	127,9
2009	125,9	124,5	122,2	120,7	120,4	119,5	119,6					

Fonte: Anfavea, 2007 e Cartas da Anfavea

Nota: Dados referentes às empresas associadas a Anfavea.

\*Emprego autoveículos e Máquinas Agrícolas e automotrizes

\* A Anfavea revisa mensalmente os dados

- Emprego direto de trabalhadores na indústria de Autoveículos e Máquinas Agrícolas.

---

Fonte: Anfavea, 10 Agosto de 2009.

Elaboração:

DIEESE: SS -Sindicato Metalúrgicos São Paulo

– Confederação Nacional dos Metalúrgicos - CNTM

---