

# **INFORME SETORIAL**

## **Setor Automotivo**

**Sindicato dos Metalúrgicos de São Paulo**

**Subseção DIEESE**



## **Produção de veículos, máquinas agrícolas e Empregos em Julho de 2010**

### **Produção de veículos**

Segundo a Anfavea (Associação Nacional dos Fabricantes de Veículos Automotores) a produção de veículos montados e desmontados (CKD) em Julho de 2010 foi de **315.879 unidades**, representando uma **expansão de 3,2%** com relação ao mês anterior (ver tabela abaixo e gráfico pág. 3). No comparativo de julho 2010 frente a julho/09, a produção de veículos **cresceu 12,0%**. No acumulado do ano (jan-jul) foram produzidas **2.074.157 unidades**, **ampliação de 18,3%** perante igual período do ano anterior (1.752.978 unidades), (ver tabela na próxima página).

O desempenho do setor analisado de forma desagregada, apresentou os seguintes resultados:

- **Produção de veículos leves**, em julho de 2010 frente ao mês de junho de 2010 **cresceu 3,0 %**. No comparativo entre julho/10 com o mesmo mês do ano anterior, a produção de veículos leves **cresceu 9,3%**. No acumulado do ano, a produção de veículos leves foi de **1.939.410 unidades**, **alta de 16,1%**, ante os sete primeiros meses de 2009.
- **Produção de caminhões** em julho de 2010 foi de **17.677 unidades**, esse resultado frente ao mês de junho de 2010, representou um **crescimento de 9,3%**. Por outro lado, no comparativo do mês de julho 2010 ante ao mês de julho de 2009 o crescimento da produção de caminhões foi de **83,2%**. No acumulado do ano, a produção de caminhões foi de **107.225 unidades**, alta de **69,3%**, ante os sete primeiros meses de 2009.
- **Produção de ônibus** em julho de 2010 ante ao mês de junho de 2010 **recuou 11,0%**. No comparativo julho/10 com o mesmo mês do ano anterior, a produção **cresceu 25,7%**. No acumulado do ano, a produção desse segmento foi de **27.522 unidades**, alta de **39,7%**, ante os sete primeiros meses de 2009.

## Produção total de Autoveículos (montados e CKD)

Unidades	2010			2009		Variações Percentuais		
	Julho (a)	Junho (b)	Jan-Jul (c)	Julho (d)	Jan-Jul (e)	mês/mês A/B	Jul/10-Jul/09 (A/D)	Jan-Jul/10 - Jan-Jul/09 (C/E)
<b>Total</b>	<b>315.879</b>	<b>306.193</b>	<b>2.074.157</b>	<b>281.924</b>	<b>1.752.978</b>	<b>3,2</b>	<b>12,0</b>	<b>18,3</b>
Veículo Leves	294.341	285.687	1.939.410	269.204	1.669.945	3,0	9,3	16,1
Caminhões	17.677	16.166	107.225	9.649	63.336	9,3	83,2	69,3
Ônibus	3.861	4.340	27.522	3.071	19.697	-11,0	25,7	39,7

Fonte: ANFAVEA. Carta 291

## Produção Total de Veículos (montados e desmontados CKD) 2005-2010

mil unidades

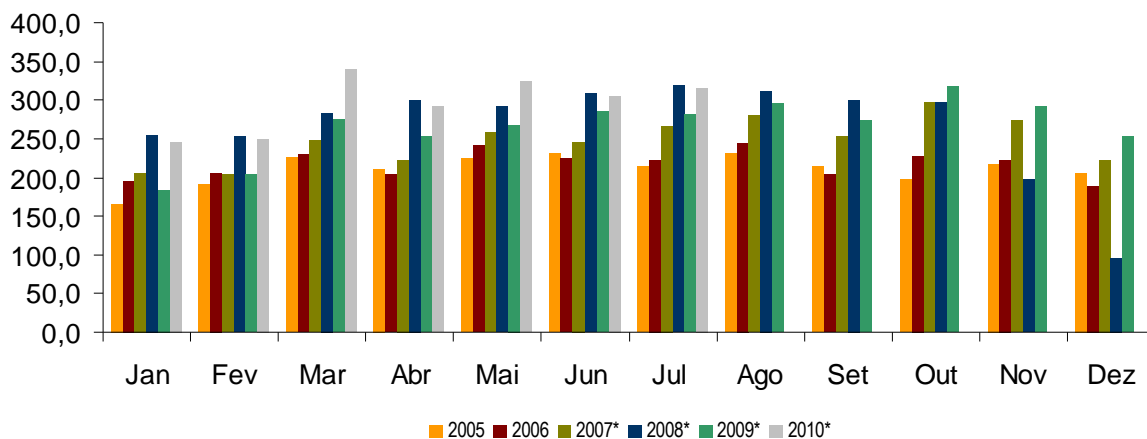
Ano	Jan	Fev	Mar	Abr	Mai	Jun	Jul	Ago	Set	Out	Nov	Dez	Ano
2005	165,1	190,8	226,9	210,8	224,2	231,0	213,8	230,6	215,0	198,2	218,5	205,9	2.531
2006	195,4	205,5	229,4	204,1	241,6	224,8	222,9	244,3	204,1	227,4	222,1	189,4	2.611
2007*	205,3	203,8	247,5	223,6	258,3	247,0	267,1	279,4	252,9	297,2	272,9	222,1	2.977
2008*	254,2	252,8	283,2	301,1	292,7	309,2	318,4	312,0	300,7	297,2	197,3	97,0	3.216
2009*	184,7	204,4	274,9	253,7	268,9	284,4	281,9	295,0	273,4	317,2	291,5	252,8	3.183
2010*	245,9	250,5	339,7	292,1	323,9	306,2	315,9						2.074

Fonte: Anuário Anfavea 2007 e Cartas da Anfavea (291)

Nota: \*Dados revisados pela Anfavea em vários meses.

## Produção Total de Veículos (Montados e Desmontados- CKD) 2005-2010

(mil unidades)



## Produção de máquinas agrícolas automotrizes

Segundo a Anfavea, a produção total de máquinas agrícolas automotrizes em julho de 2010 foi de **8.544 unidades**, representando um **crescimento de 11,1%** em relação ao mês anterior. No comparativo de julho/10 frente a julho/09, a produção de total de máquinas agrícolas **cresceu 53,0%**. No acumulado do ano, a produção total desse segmento foi de **52.356 unidades**, **alta de 54,0%**, ante os sete primeiros meses de 2009, (ver tabelas próxima página).

O desempenho do setor analisado de forma desagregada, apresentou os seguintes resultados:

- **Produção de tratores de rodas** - em julho/10 frente ao mês de junho de 2010 **cresceu 10,5%**. No comparativo entre julho/10 com o mesmo mês do ano anterior, a produção de tratores de rodas **avançou 51,4%**. No acumulado do ano, a produção desse segmento foi de **42.984 unidades**, **alta de 49,6%**, ante os sete primeiros meses de 2009;
- **Produção de tratores de esteira** - em julho de 2010 **cresceu 10,5%** frente ao mês de junho de 2010. No comparativo do mês de julho/10 ante ao mês de julho de 2009 observou-se um **crescimento** na produção de tratores de esteira **de 115,9%**. No acumulado do ano, a produção desse segmento foi de **1.058 unidades**, **alta de 109,5%**, ante os seis primeiros meses de 2009;
- **Produção de cultivadores motorizados** – A produção desse segmento em julho de 2010 no confronto com o mês de junho de 2010, representou uma **expansão de 5,9%**, no comparativo de julho/10 com o mesmo mês do ano anterior, a produção **cresceu 28,6%**. No acumulado do ano, a produção desse segmento foi de **1.142 unidades**, **alta de 4,2%**, ante os sete primeiros meses de 2009;
- **Produção de colheitadeiras** - em julho de 2010 ante ao mês de junho de 2010 **cresceu 37,4%**, contudo no comparativo de julho/10 com o mesmo mês do ano anterior, a produção **cresceu 97,5%**. No acumulado do ano, a produção desse segmento foi de **3.656 unidades**, **alta de 97,5%**, ante os sete primeiros meses de 2009;
- **Produção de Retroescavadeiras** - em julho de 2010 ante ao mês de junho de 2010 **avançou 2,3%**; no comparativo de julho/10 com o mesmo mês do ano anterior, a produção **cresceu 38,3%**. No acumulado do ano, a produção desse segmento foi de **3.516 unidades**, **alta de 104,9%**, ante os sete primeiros meses de 2009;

## Produção de máquinas agrícolas automotrizes

Unidades	2010			2009		Variações Percentuais		
	Jul (a)	Jun (b)	Jan-Jul (c )	Jul (d)	Jan-Jul (e)	mês/mês A/B	Jul/10-Jul/09 (A/D)	Jan-Jul/10 - Jan-Jul/09 (C/E)
<b>Total</b>	<b>8.544</b>	<b>7.693</b>	<b>52.356</b>	<b>5.586</b>	<b>34.005</b>	<b>11,1</b>	<b>53,0</b>	<b>54,0</b>
Tratores de rodas	7.177	6.494	42.984	4.739	28.734	10,5	51,4	49,6
Tratores de esteiras	190	172	1.058	88	505	10,5	115,9	109,5
Cultivadores motorizados	180	170	1.142	140	1.096	5,9	28,6	4,2
Colheitadeiras	470	342	3.656	238	1.954	37,4	97,5	87,1
Retroescavadeiras	527	515	3.516	381	1.716	2,3	38,3	104,9

Fonte: ANFAVEA. Carta 291

## Emprego\*

O setor automotivo fechou o mês de julho de 2010 empregando **132.165 pessoas**, (**criação de 1.197 postos de trabalho**), esse resultado representa um ligeiro **avanço de 0,9%** em relação ao mês anterior. Contudo, o nível de emprego observado em julho de 2010 é o melhor resultado da série desde 2005.

Os dados de emprego em julho/10 demonstram um avanço de **10,5%** ante julho de 2009 (Ver tabela e gráfico abaixo).

### Emprego\* Setor Automotivo 2005 - 2010 (mensal) milhares de pessoas

Ano	Jan	Fev	Mar	Abr	Mai	Jun	Jul	Ago	Set	Out	Nov	Dez
2005	103,4	104,0	104,0	104,4	104,5	105,1	107,7	107,9	108,2	108,2	107,9	107,4
2006	108,1	107,6	107,6	107,3	107,4	107,1	107,1	107,1	107,6	107,2	106,7	106,3
2007	106,9	107,9	108,2	109,3	110,6	112,9	114,4	115,5	117,1	118,6	119,8	120,2
2008	121,7	122,4	124,2	125,9	126,5	127,6	129,4	130,5	131,2	131,7	131,2	126,8
2009	125,9	124,5	122,1	120,7	120,4	119,5	119,6	120,5	121,2	121,8	123,9	124,4
2010	126,2	126,8	127,9	128,8	129,8	131,0	132,2					

Fonte: Anfavea, 2007 e Cartas mensais da Anfavea

Nota: Dados referentes às empresas associadas a Anfavea.

\*Emprego autoveículos e Máquinas Agrícolas e automotrizes

\* A Anfavea revisa mensalmente os dados

Fonte: Anfavea, 06 de agosto de 2010.

Elaboração: DIEESE: SS – Sindicato dos Metalúrgicos de São Paulo