

ECONÔMICA

Conjuntura

INPC de fevereiro fica em 0,70%

O Índice Nacional de Preços ao Consumidor (INPC) apresentou variação de 0,70% em fevereiro, abaixo do resultado de 0,88% de janeiro em 0,18 ponto percentual.

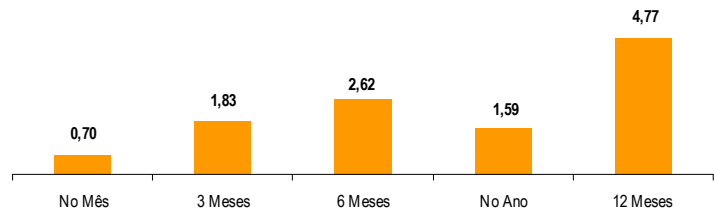
Com o resultado de fevereiro, o acumulado do ano fechou em **1,59%**, bem acima da taxa de **0,95%** relativa a igual período de 2009. Considerando os últimos doze meses, o índice situou-se em **4,77%**, acima dos doze meses imediatamente anteriores (**4,36%**). Em fevereiro de 2009 o INPC havia ficado em **0,31%**. (ver gráfico ao lado)

A variação dos **produtos alimentícios** foi de 1,09%, enquanto os **não alimentícios** aumentaram 0,54%. Em janeiro os resultados ficaram em 1,13% e 0,77%, respectivamente.

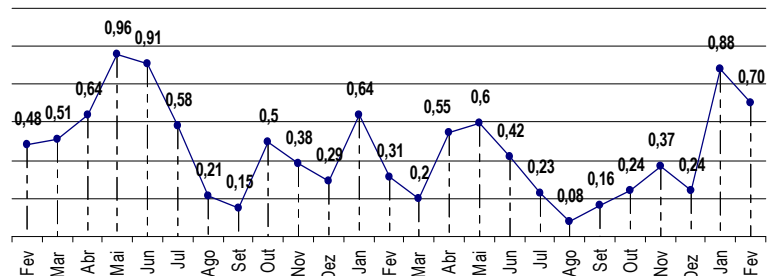
Dentre os índices regionais, o maior foi verificado em **Belém** (1,57%), onde preços dos **alimentos** aumentaram 1,78%. **Fortaleza**, cujo reajuste nas **mensalidades escolares** ainda não foi apropriado e com a menor variação nos

alimentos (0,17%), constituiu-se na região de menor resultado (0,02%). (ver tabela abaixo: índices por região pesquisada)

Variação INPC, Mês, Trimestre, Semestre, Anual e 12 Meses - Fev - 2010



Variação do INPC 2008 - 2010 (%)



Fonte: IBGE

Elaboração: DIEESE – SUBSEÇÃO CNTM
5 de março de 2010.

Notas Metodológicas:

Para cálculo do índice do mês foram comparados os preços coletados no período de 29 de janeiro a 25 de fevereiro de 2010 (referência) com os preços vigentes no período de 30 de dezembro de 2009 a 28 de janeiro de 2010 (base).

O **INPC** é calculado pelo IBGE desde 1979, se refere às famílias com rendimento monetário de 01 a 06 salários mínimos, sendo o chefe assalariado, e abrange nove regiões metropolitanas do país, além do município de Goiânia e de Brasília.

REGIÃO	PESO REGIONAL (%)	VARIAÇÃO (%)			
		mês		12 meses	
		janeiro	fevereiro	janeiro	fevereiro
Belém	6,94	0,91	1,57	4,25	5,38
Salvador	10,59	0,59	0,93	3,36	4,12
Porto Alegre	7,54	0,53	0,81	3,52	3,85
Curitiba	7,16	0,39	0,74	4,37	4,59
Rio de Janeiro	10,16	1,21	0,72	3,57	4,13
São Paulo	25,64	1,55	0,67	6,00	6,31
Recife	7,13	0,15	0,57	4,62	4,34
Brasília	2,26	0,14	0,51	3,37	3,91
Belo Horizonte	11,08	0,66	0,48	3,00	3,31
Goiânia	5,11	0,69	0,48	3,80	4,40
Fortaleza	6,39	0,74	0,02	4,86	5,02
Brasil	100,00	0,88	0,70	4,36	4,77