

INFORME SETORIAL

Automotivo

CNTM - DIEESE

Maio de 2009

Versão revisada: foram incluídos os dados da produção de máquinas agrícolas automotrizes

Produção de veículos, máquinas agrícolas e Empregos em abril de 2009

Produção de veículos

Segundo a Anfavea (Associação Nacional dos Fabricantes de Veículos Automotores) a produção de veículos montados e desmontados (CKD) em abril de 2009 foi de **254.732** unidades, representando uma queda de **6,9%** com relação ao mês anterior. No comparativo de abril/09 frente a abril/08, a produção de veículos **caiu 15,8** (ver tabela abaixo).

O desempenho do setor analisado de forma desagregada, apresentou os seguintes resultados:

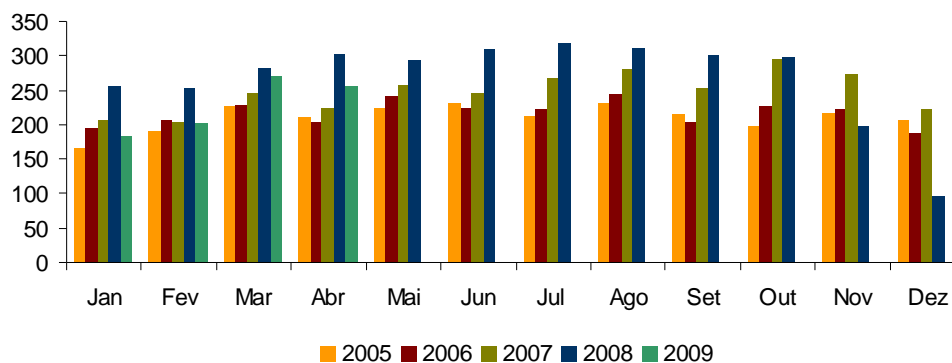
- **Produção de veículos leves** em abril/09 frente ao mês de março de 2009 **recuou 7,0%**. Porém, no comparativo entre abril/09 com o mesmo mês do ano anterior, a produção de veículos leves **recuou 14,8%**;
- **Produção de caminhões** em abril de 2009 **caiu 1,5%** frente ao mês de março de 2009, no entanto, no comparativo do mês de abril/09 ante ao mês de abril de 2008 a **queda** da produção de caminhões foi **maior 29,9%**;
- **Produção de ônibus** em abril de 2009 ante ao mês de março de 2009 **caiu 16,3%**; contudo, no comparativo abril/09 com o mesmo mês do ano anterior, a produção **caiu 40,5%**.

Produção total de Autoveículos (montados e CKD)

Unidades	2009		2008		Variações Percentuais			
	Abr (a)	Mar 09 (b)	Jan-Abr (c)	Abr (d)	Jan-Abr (e)	mês/mês A/B	Abr/09- Abr/08 (A/D)	Jan-abr/09 - Jan-Abr/08 (C/E)
Total	254.732	273.498	916.225	302.544	1.095.460	-6,9	-15,8	-16,4
Veículo Leves	242.688	260.836	871.278	284.749	1.029.685	-7,0	-14,8	-15,4
Caminhões	9.630	9.779	34.434	13.735	50.943	-1,5	-29,9	-32,4
Ônibus	2.414	2.883	10.513	4.060	14.832	-16,3	-40,5	-29,1

Fonte: ANFAVEA. Carta 276, Maio de 2009.

Produção Total de Veículos (Montados e Desmontados- CKD) 2005-2009
(mil unidades)



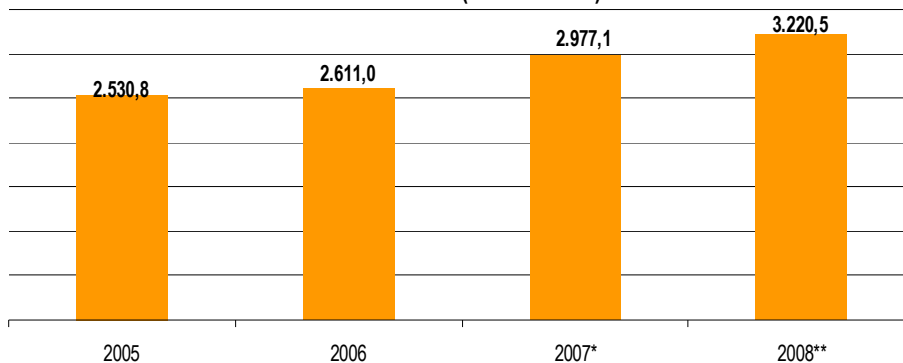
Produção Total de Veículos (montados e desmontados CKD) 2005-2009

mil unidades													
Ano	Jan	Fev	Mar	Abr	Mai	Jun	Jul	Ago	Set	Out	Nov	Dez	Ano
2005	165,1	190,8	226,9	210,8	224,2	231	213,8	230,6	215	198,2	218,5	205,9	2.530,8
2006	195,4	205,5	229,4	204,1	241,6	224,8	222,9	244,3	204,1	227,4	222,1	189,4	2.611,0
2007*	205,3	203,8	247,5	223,6	258,3	247	267,1	279,4	252,9	297,2	272,9	222,1	2.977,1
2008**	255,2	254	283,7	302,5	293,9	309,4	317,9	311,9	300,6	297,3	197,5	96,6	3.220,5
2009	184,8	202,9	272,4	254,7									

Fonte: Anuário Anfavea 2007 e Cartas da Anfavea 2008-09

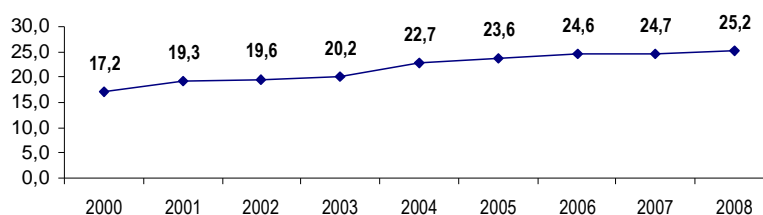
Nota: *Dados de 2007 e de 2008 foram revisados em vários meses. Em 2009 os dados de janeiro e fevereiro foram revisados.

Produção Total de veículos - montados e desmontados 2005 - 2008
(mil unidades)



Fonte: Anfavea, * Dados de 2007 foram revisados. ** Dados parciais até Dezembro de 2008, os dados de Set e Nov/08 foram revisados.

Produtividade Física 2000 - 2008
(Veículos produzidos por trabalhador)



Produção de máquinas agrícolas automotrizas

Segundo a Anfavea, a produção total de máquinas agrícolas automotrizas em abril de 2009 foi de **5.245** unidades, representando uma **queda** de **6,7%** com relação ao mês anterior. No comparativo de abril/09 frente a abril/08, a produção de total de máquinas agrícolas **caiu 25,3** (ver tabela abaixo).

O desempenho do setor analisado de forma desagregada, apresentou os seguintes resultados:

- **Produção de tratores de rodas** - em abril/09 frente ao mês de março de 2009 **recuou 0,2%**. Porém, no comparativo entre abril/09 com o mesmo mês do ano anterior, a produção de tratores de rodas **recuou 13,3%**;
- **Produção de tratores de esteira** - em abril de 2009 **caiu 33,8%** frente ao mês de março de 2009, no entanto, no comparativo do mês de abril/09 ante ao mês de abril de 2008 a **queda** da produção de tratores de esteira foi **maior, 84,9%**;
- **Produção de cultivadores motorizados** - em abril de 2009 ante ao mês de março de 2009 **caiu 4,2%**; porém, no comparativo abril/09 com o mesmo mês do ano anterior, a produção **cresceu 7,3%**.
- **Produção de colheitadeiras** - em abril de 2009 ante ao mês de março de 2009 **caiu 57,5%**; no comparativo abril/09 com o mesmo mês do ano anterior, a produção **recuou 73,5%**.
- **Produção de Retroescavadeiras** - em abril de 2009 ante ao mês de março de 2009 **caiu 26,3%**; no comparativo abril/09 com o mesmo mês do ano anterior, a produção **recuou 56,9%**.

Produção de máquinas agrícolas automotrizas

Unidades	2009			2008		Variações Percentuais		
	Abr (a)	Mar 09 (b)	Jan-Abr (c)	Abr (d)	Jan-Abr (e)	mês/mês A/B	Abr/09- Abr/08 (A/D)	Jan- abr/09 - Jan- Abr/08 (C/E)
Total	5.245	5.622	19.926	7.025	26.075	-6,7	-25,3	-23,6
Tratores de rodas	4.647	4.654	16.737	5.360	19.625	-0,2	-13,3	-14,7
Tratores de Esteiras	49	74	300	325	1.190	-33,8	-84,9	-74,8
Cultivadores motorizados	161	168	606	150	530	-4,2	7,3	14,3
Colheitadeiras	200	471	1.653	754	3.130	-57,5	-73,5	-47,2
Retroescavadeiras	188	255	630	436	1.600	-26,3	-56,9	-60,6

Fonte: ANFAVEA. Carta 276, Maio de 2009.

Produção Total de máquinas agrícolas automotrizas 2007-2009 (mil unidades)

mil unidades													
Ano	Jan	Fev	Mar	Abr	Mai	Jun	Jul	Ago	Set	Out	Nov	Dez	Ano
2007*	3,2	4,1	5,0	5,2	5,6	5,7	6,5	6,8	5,8	6,8	6,3	4,1	65,1
2008**	5,9	6,6	6,6	7,0	6,5	7,3	7,6	8,0	8,0	8,8	7,4	5,4	85,1
2009	4,7	4,4	5,6	5,2									19,9

Fonte: Cartas da Anfavea 276

Emprego

O número de empregos nas montadoras registrou em abril, a sexta queda consecutiva, com **recoo de 1,1%** em relação a março, o que representa **fechamento de 1.298 vagas**. Nos seis meses de retração de vagas, a perda soma **10.963 empregos** --o contingente empregado, de 131.717 pessoas em outubro, está em 120.754 funcionários.

Os dados de emprego em abril/09 recuaram **4,1%** ante o mês de abril de 2008.

Emprego* Setor Automotivo 2005 - 2009 (mensal) milhares de pessoas

Ano	Jan	Fev	Mar	Abr	Mai	Jun	Jul	Ago	Set	Out	Nov	Dez
2005	103,4	104,0	104,0	104,4	104,5	105,1	107,7	107,9	108,2	108,2	107,9	107,4
2006	108,1	107,6	107,6	107,3	107,4	107,1	107,1	107,1	107,6	107,2	106,7	106,3
2007	106,9	107,9	108,2	109,3	110,6	112,9	114,4	115,5	117,1	118,6	119,8	120,2
2008	121,7	122,4	124,2	125,9	126,5	127,6	129,4	130,5	131,2	131,7	131,2	127,9
2009	125,9	124,5	122,2	120,8								

Fonte: Anfavea, 2007 e Cartas da Anfavea

Nota: Dados referentes às empresas associadas a Anfavea.

*Emprego autoveículos e Máquinas Agrícolas e automotrizes

* dados de jan. e Fev. foram revisados pela Anfavea

Fonte: Anfavea, 08 Maio de 2009.

Elaboração: DIEESE: SS -Sindicato Metalúrgicos São Paulo – Confederação Nacional dos Metalúrgicos - CNTM
