

INFORME SETORIAL

Automotivo

CNTM - DIEESE

Junho de 2009

Produção de veículos, máquinas agrícolas e Empregos em maio de 2009

Produção de veículos

Segundo a Anfavea (Associação Nacional dos Fabricantes de Veículos Automotores) a produção de veículos montados e desmontados (CKD) em maio de 2009 foi de **270.247** unidades, representando um **crescimento de 6,7%** com relação ao mês anterior. No comparativo de maio/09 frente a maio/08, a produção de veículos **recuou 7,7** (ver tabela abaixo).

O desempenho do setor analisado de forma desagregada, apresentou os seguintes resultados:

- **Produção de veículos leves**, em maio/09 frente ao mês de abril de 2009 **cresceu 7,0%**. Porém, no comparativo entre maio/09 com o mesmo mês do ano anterior, a produção de veículos leves **recuou 6,2%**;
- **Produção de caminhões** em maio de 2009 **caiu 1,2%** frente ao mês de abril de 2009, no entanto, no comparativo do mês de maio/09 ante ao mês de maio de 2008 a **queda** da produção de caminhões foi **maior, 29,1%**;
- **Produção de ônibus** em maio de 2009 ante ao mês de abril de 2009 **cresceu 10,4%**; contudo, no comparativo maio/09 com o mesmo mês do ano anterior, a produção **caiu 35,3%**.

Produção total de Autoveículos (montados e CKD)

Unidades	2009			2008		Variações Percentuais		
	Mai (a)	Abr 09 (b)	Jan-Mai (c)	Mai (d)	Jan-Mai (e)	mês/mês A/B	Mai/09- Mai/08 (A/D)	Jan-Mai/09 - Jan-Mai/08 (C/E)
Total	270.247	253.326	1.187.007	292.740	1.384.080	6,7	-7,7	-14,2
Veículo Leves	258.072	241.282	1.129.885	275.215	1.300.780	7,0	-6,2	-13,1
Caminhões	9.511	9.630	43.945	13.407	64.350	-1,2	-29,1	-31,7
Ônibus	2.664	2.414	13.177	4.118	18.950	10,4	-35,3	-30,5

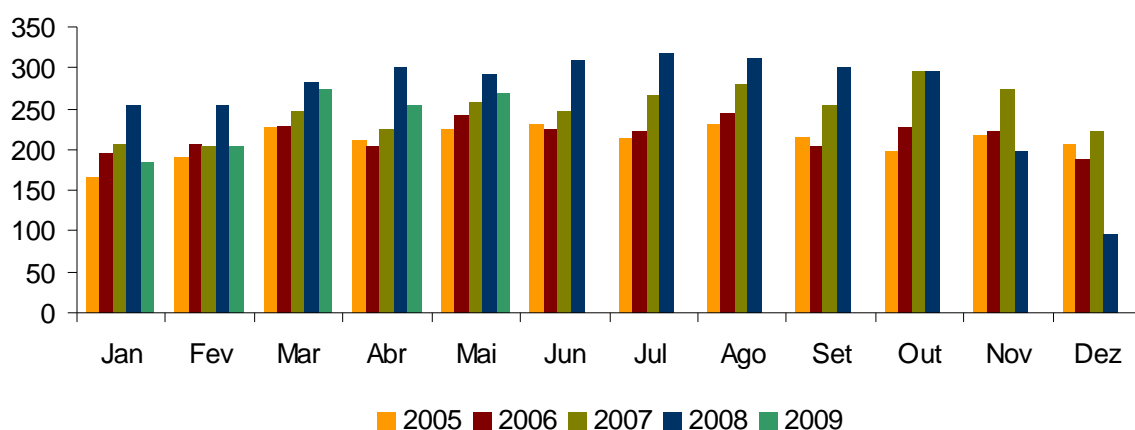
Fonte: ANFAVEA. Carta 277, Junho de 2009.

Produção Total de Veículos (montados e desmontados CKD) 2005-2009													
mil unidades													
Ano	Jan	Fev	Mar	Abr	Mai	Jun	Jul	Ago	Set	Out	Nov	Dez	Ano
2005	165,1	190,8	226,9	210,8	224,2	231	213,8	230,6	215	198,2	218,5	205,9	2.530,8
2006	195,4	205,5	229,4	204,1	241,6	224,8	222,9	244,3	204,1	227,4	222,1	189,4	2.611,0
2007*	205,3	203,8	247,5	223,6	258,3	247	267,1	279,4	252,9	297,2	272,9	222,1	2.977,1
2008*	254,2	252,8	283,2	301,1	292,7	309,2	318,4	312	300,7	297,2	197,3	97	3.215,8
2009*	185	203,9	274,5	253,3	270,2								1.186,9

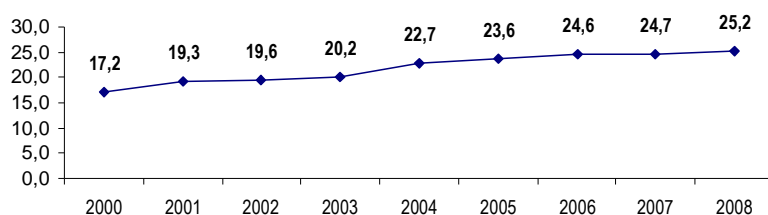
Fonte: Anuário Anfavea 2007 e Cartas da Anfavea 2008-09

Nota: *Dados de: 2007, 2008 e 2009 foram revisados em vários meses.

Produção Total de Veículos (Montados e Desmontados- CKD) 2005-2009
(mil unidades)



Produtividade Física 2000 - 2008
(Veículos produzidos por trabalhador)



Produção de máquinas agrícolas automotrizes

Segundo a Anfavea, a produção total de máquinas agrícolas automotrizes em maio de 2009 foi de **4.457** unidades, representando uma **queda** de **14,5%** com relação ao mês anterior. No comparativo de maio/09 frente a maio/08, a produção de total de máquinas agrícolas **caiu 31,2** (ver tabela abaixo).

O desempenho do setor analisado de forma desagregada, apresentou os seguintes resultados:

- **Produção de tratores de rodas** - em maio/09 frente ao mês de abril 2009 **recuou 17,3%**. Porém, no comparativo entre maio/09 com o mesmo mês do ano anterior, a produção de tratores de rodas **recuou 28,1%**;
- **Produção de tratores de esteira** - em maio de 2009 **caiu 4,1%** frente ao mês de abril de 2009, no entanto, no comparativo do mês de maio/09 ante ao mês de maio de 2008 a **queda** da produção de tratores de esteira foi **maior, 81,6%**;
- **Produção de cultivadores motorizados** - em maio de 2009 ante ao mês de abril de 2009 **cresceu 8,7%**; no comparativo maio/09 com o mesmo mês do ano anterior, a produção **cresceu 2,9%**.
- **Produção de colheitadeiras** - em maio de 2009 ante ao mês de abril de 2009 **caiu 69,7%**; no comparativo maio/09 com o mesmo mês do ano anterior, a produção **recuou 80,8%**.
- **Produção de Retroescavadeiras** - em maio de 2009 ante ao mês de abril de 2009 **cresceu 88,3%**; no comparativo maio/09 com o mesmo mês do ano anterior, a produção **recuou 15,7%**.

Produção de máquinas agrícolas automotrizes

Unidades	2009			2008		Variações Percentuais		
	Mai (a)	Abri 09 (b)	Jan-Mai (c)	Mai (d)	Jan-Mai (e)	mês/mês A/B	Mai/09- Mai/08 (A/D)	Jan-Mai/08 (C/E)
Total	4.457	5.214	24.352	6.474	32.549	-14,5	-31,2	-25,2
Tratores de rodas	3.821	4.618	20.529	5.317	24.942	-17,3	-28,1	-17,7
Tratores de Esteiras	47	49	347	255	1.445	-4,1	-81,6	-76,0
Cultivadores motorizados	175	161	781	170	700	8,7	2,9	11,6
Colheitadeiras	60	198	1.711	312	3.442	-69,7	-80,8	-50,3
Retroescavadeiras	354	188	984	420	2.020	88,3	-15,7	-51,3

Fonte: ANFAVEA. Carta 277, Junho de 2009.

Produção Total de máquinas agrícolas automotrizes 2007-2009 (mil unidades)

mil unidades

Ano	Jan	Fev	Mar	Abr	Mai	Jun	Jul	Ago	Set	Out	Nov	Dez	Ano
2007*	3,2	4,1	5,0	5,2	5,6	5,7	6,5	6,8	5,8	6,8	6,3	4,1	65,1
2008**	5,9	6,6	6,6	7,0	6,5	7,3	7,6	8,0	8,0	8,8	7,4	5,4	85,1
2009	4,7	4,4	5,6	5,2	4,5								24,4

Fonte: Cartas da Anfavea 277

Emprego*

O número de empregos nas montadoras registrou em maio, a sétima queda consecutiva, com **recuo de 0,3%** em relação a abril, representando o **fechamento de 366 vagas**. Desde outubro de 2008, a redução de trabalhadores (diretos) totaliza **11.339 pessoas**, nesse período, o nível de emprego passou de **131.717** pessoas (out/08), para **120.378** pessoas (mai/09). Os dados de emprego em maio/09 recuaram **4,9%** ante o mês de maio de 2008. (Ver tabela abaixo)

Emprego* Setor Automotivo 2005 - 2009 (mensal) milhares de pessoas

Ano	Jan	Fev	Mar	Abr	Mai	Jun	Jul	Ago	Set	Out	Nov	Dez
2005	103,4	104,0	104,0	104,4	104,5	105,1	107,7	107,9	108,2	108,2	107,9	107,4
2006	108,1	107,6	107,6	107,3	107,4	107,1	107,1	107,1	107,6	107,2	106,7	106,3
2007	106,9	107,9	108,2	109,3	110,6	112,9	114,4	115,5	117,1	118,6	119,8	120,2
2008	121,7	122,4	124,2	125,9	126,5	127,6	129,4	130,5	131,2	131,7	131,2	127,9
2009	125,9	124,5	122,2	120,7	120,4							

Fonte: Anfavea, 2007 e Cartas da Anfavea

Nota: Dados referentes às empresas associadas a Anfavea.

*Emprego autoveículos e Máquinas Agrícolas e automotrizes

* A Anfavea revisa mensalmente os dados

- Emprego direto de trabalhadores na indústria de Autoveículos e Máquinas Agrícolas.

Fonte: Anfavea, 04 Junho de 2009.

Elaboração: DIEESE: SS -Sindicato Metalúrgicos São Paulo – Confederação Nacional dos Metalúrgicos - CNTM
