

Conjuntura ECONÔMICA

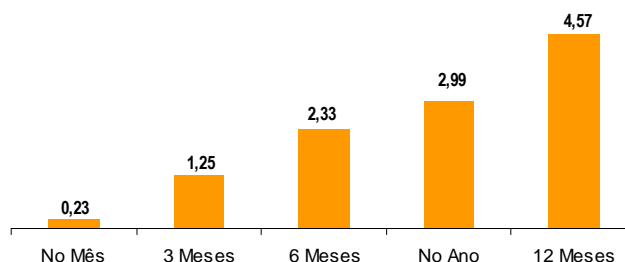
Em Julho, INPC varia 0,23%

O Índice Nacional de Preços ao Consumidor (INPC) apresentou variação de 0,23% em julho, esse resultado é menor que o de junho (0,42%). No ano de 2009, o INPC acumula 2,99%, taxa bem menor que a de igual período de 2008 (4,87%). Da mesma forma, considerando os últimos 12 meses, o resultado (4,57%) é inferior ao dos 12 meses imediatamente anteriores (4,94%). Em julho de 2008, o INPC havia sido de 0,58%.

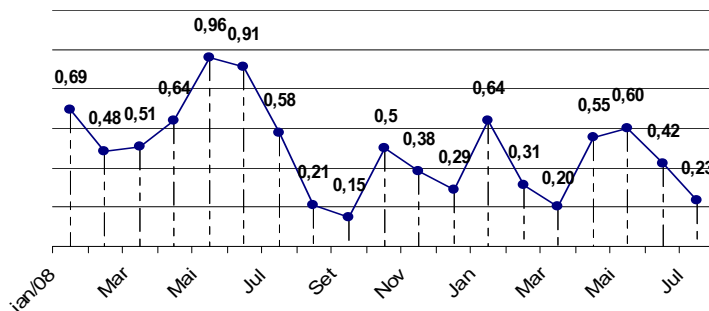
Foram os **produtos não-alimentícios**, com aumento de 0,40%, que puxaram o INPC de julho para cima, já que os **alimentos** tiveram variação de -0,17%.

Assim como no IPCA, a região metropolitana de **São Paulo**, onde as taxas dos **alimentos** (0,65%) e da **energia elétrica** (11,68%) foram as mais elevadas, apresentou o maior resultado para o INPC (0,79%). Os menores índices foram registrados nas regiões metropolitanas de **Belém** (-0,14%) e **Salvador** (-0,12%), conforme tabela abaixo.

Variação INPC, Mês, Trimestre, Semestre e Anual - julho de 2009



Variação do INPC Jan. 2008 - Jul. 2009 (%)



Fonte: IBGE.

Elaboração: DIEESE – SUBSEÇÃO:
SIND. METAL São Paulo e Confederação Nacional
Trabalhadores Metalúrgicos – CNTM
10 de Agosto de 2009.

Notas Metodológicas: O INPC é calculado pelo IBGE desde 1979, se refere às famílias com rendimento monetário de um a seis salários mínimos, sendo o chefe assalariado, e abrange nove regiões metropolitanas do país, além do município de Goiânia e de Brasília. Para cálculo do índice do mês, foram comparados os preços coletados no período de 31 de março a 28 de abril (referência) com os preços vigentes no período de 28 de fevereiro a 30 de março (base).

A tabela abaixo contém os índices por região pesquisada.

REGIÃO	PE SO REGIONAL (%)	VARIAÇÃO (%)		
		JUNHO	JULHO	ACUMULADA NO ANO
São Paulo	25,64	0,47	0,79	3,37
Curitiba	7,16	0,84	0,27	4,10
Fortaleza	6,39	0,99	0,20	2,59
Brasília	2,26	0,12	0,17	1,88
Goiânia	5,11	0,42	0,11	2,88
Belo Horizonte	11,08	0,19	0,10	2,92
Rio de Janeiro	10,16	0,40	-0,02	2,71
Recife	7,13	0,33	-0,02	2,33
Porto Alegre	7,54	0,21	-0,06	2,75
Salvador	10,59	0,38	-0,12	2,72
Belém	6,94	0,12	-0,14	3,02
Brasil	100	0,42	0,23	2,99