

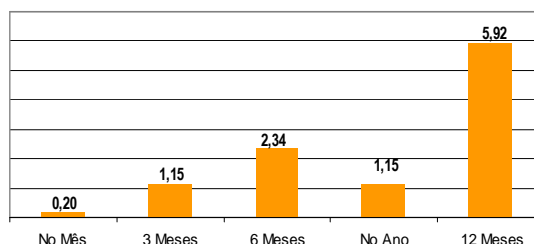
INPC variou 0,20% em março de 2009

O Índice Nacional de Preços ao Consumidor - INPC apresentou variação de **0,20%** em março, abaixo do resultado de **0,31%** de fevereiro. No primeiro trimestre do ano, o INPC ficou em **1,15%**. Considerando os últimos doze meses, com **5,92%**, o resultado situou-se abaixo da taxa dos doze meses imediatamente anteriores (6,25%). Em março de 2008, a taxa do INPC foi 0,51%. (ver gráfico ao lado)

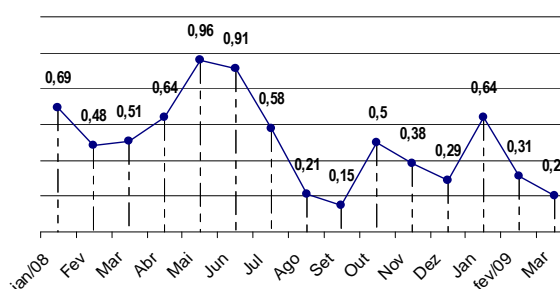
Dentre os índices regionais, **Curitiba** (0,44%) e **São Paulo** (0,42%) apresentaram os maiores resultados. O menor resultado ocorreu em **Belo Horizonte** (-0,07%).

A tabela abaixo contém os índices por região pesquisada.

Variação INPC, Mês, Trimestre, Semestre e Anual - Março de 2009



Variação do INPC Jan. 2008 - Mar. 2009 (%)



Fonte: IBGE. Elaboração: DIEESE – SUBSEÇÃO: CNTM/-SIND. METAL São Paulo 08 de abril de 2009.

Notas Metodológicas: O INPC é calculado pelo IBGE desde 1979, se refere às famílias com rendimento monetário de um a seis salários mínimos, sendo o chefe assalariado, e abrange nove regiões metropolitanas do país, além do município de Goiânia e de Brasília. Para cálculo do índice do mês, foram comparados os preços coletados no período de 29 de janeiro a 27 de fevereiro (referência) com os preços vigentes no período de 30 de dezembro a 28 de janeiro (base).

REGIÃO	PESO REGIONAL (%)	VARIAÇÃO (%)		
		FEVEREIRO	MARÇO	ACUMULADA NO ANO
Curitiba	7,16	0,52	0,44	1,66
São Paulo	25,64	0,38	0,42	1,08
Belém	6,94	0,49	0,38	2,03
Recife	7,13	0,85	0,25	1,02
Brasília	2,26	0,00	0,23	0,60
Goiânia	5,11	-0,10	0,14	0,26
Salvador	10,59	0,19	0,06	1,53
Fortaleza	6,39	-0,13	0,04	0,08
Rio de Janeiro	10,16	0,18	0,03	1,21
Porto Alegre	7,54	0,48	-0,01	0,68
Belo Horizonte	11,08	0,18	-0,07	1,62
Brasil	100,00	0,31	0,20	1,15