

# **PED** PESQUISA DE EMPREGO E DESEMPREGO

REGIÃO METROPOLITANA DE SÃO PAULO

DIVULGAÇÃO Nº 314

JANEIRO DE 2011

## **Em movimento típico, cresce desemprego no início de 2011**

- Todos os setores analisados reduziram seus níveis de ocupação
- Cresceu o assalariamento com carteira de trabalho assinada no setor privado
- Em dezembro, pelo segundo mês consecutivo, os rendimentos de ocupados e assalariados diminuíram ligeiramente
- Massa de rendimentos de ocupados mantém-se em crescimento na comparação de 12 meses

Anexo estatístico

Principais conceitos

---

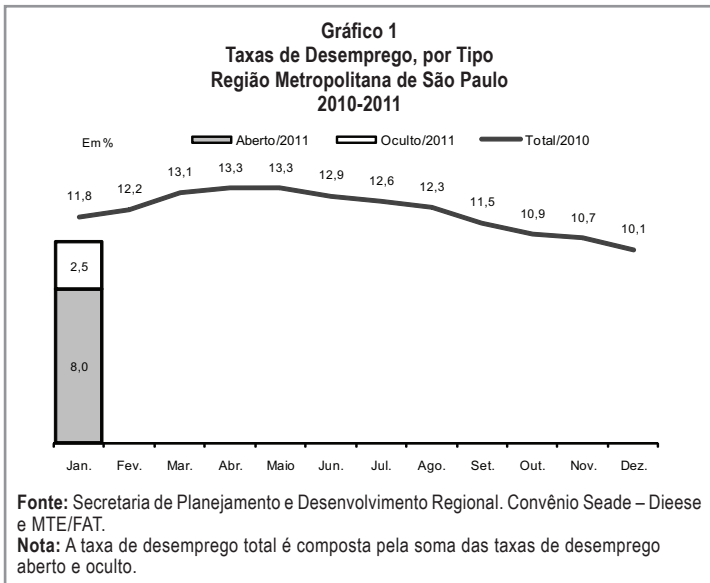
## RESULTADOS DO MÊS

1. As informações da Pesquisa de Emprego e Desemprego – PED, realizada pela Fundação Seade e pelo Dieese, mostram que, em janeiro, a **taxa de desemprego** total na RMSP elevou-se, ao passar de 10,1%, em dezembro, para os atuais 10,5%, em comportamento típico para o período. Segundo suas componentes, esse resultado refletiu o aumento da taxa de desemprego aberto (de 7,4% para 8,0%), uma vez que a de desemprego oculto passou de 2,7% para 2,5% (Gráfico 1).
2. Em janeiro, o contingente de desempregados foi estimado em 1.124 mil pessoas, 36 mil a mais do que no mês anterior, resultado da eliminação de 110 mil postos de trabalho, diante da redução de 74 mil pessoas da População Economicamente Ativa (Tabela 1). A **taxa de participação** diminuiu de 63,6% para 63,1%, no período em análise.

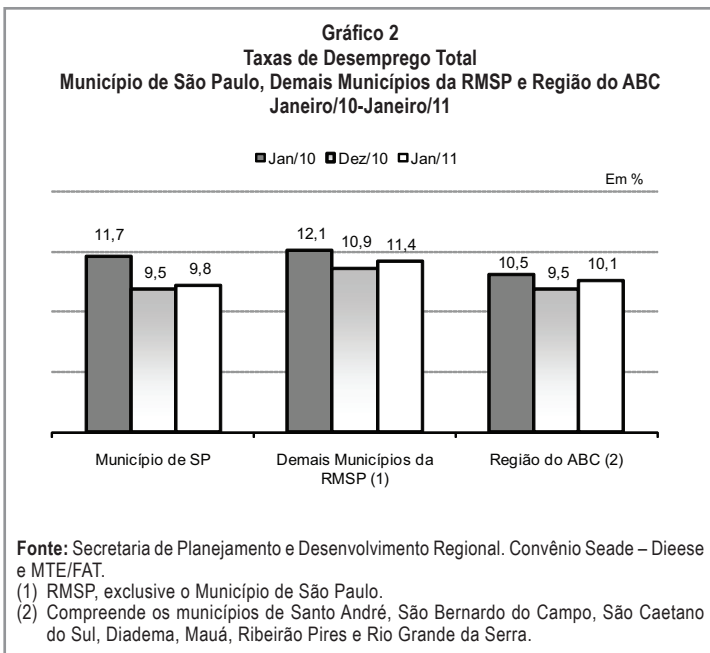
**Tabela 1**  
**Estimativas do Número de Pessoas de 10 Anos e Mais, segundo Condição de Atividade**  
**Região Metropolitana de São Paulo**  
**Janeiro/10-Janeiro/11**

Condição de Atividade	Estimativas (em mil pessoas)			Variações			
				Absoluta (em mil pessoas)		Relativa (%)	
	Jan/10	Dez/10	Jan/11	Jan-11/ Dez-10	Jan-11/ Jan-10	Jan-11/ Dez-10	Jan-11/ Jan-10
<b>POPULAÇÃO EM IDADE ATIVA</b>	<b>16.737</b>	<b>16.940</b>	<b>16.958</b>	<b>18</b>	<b>221</b>	<b>0,1</b>	<b>1,3</b>
<b>População Economicamente Ativa</b>	<b>10.477</b>	<b>10.774</b>	<b>10.700</b>	<b>-74</b>	<b>223</b>	<b>-0,7</b>	<b>2,1</b>
Ocupados	9.241	9.686	9.576	-110	335	-1,1	3,6
Desempregados	1.236	1.088	1.124	36	-112	3,3	-9,1
Em Desemprego Aberto	838	797	856	59	18	7,4	2,1
Em Desemprego Oculto pelo Trabalho Precário	285	218	189	-29	-96	-13,3	-33,7
Em Desemprego Oculto pelo Desalento	113	(1)	(1)	(1)	(1)	(1)	(1)
<b>Inativos com 10 Anos e Mais</b>	<b>6.260</b>	<b>6.166</b>	<b>6.258</b>	<b>92</b>	<b>-2</b>	<b>1,5</b>	<b>0,0</b>

Fonte: Secretaria de Planejamento e Desenvolvimento Regional. Convênio Seade – Dieese e MTE/FAT.  
 (1) A amostra não comporta a desagregação para esta categoria.



3. Segundo os domínios geográficos para os quais os indicadores da PED são calculados, verificou-se, entre dezembro e janeiro, aumento da taxa de desemprego total na região do ABC (de 9,5% para 10,1%), nos demais municípios da RMSP (de 10,9% para 11,4%) e, em menor medida, no Município de São Paulo (de 9,5% para 9,8%) (Gráfico 2).



4. O **nível de ocupação** retraiu-se em 1,1% e o contingente de ocupados foi estimado em 9.576 mil pessoas (Tabela 2). Esse desempenho resultou da redução do número de ocupados em todos os setores analisados: agregado **Outros Setores** – em especial Construção Civil e Serviços Domésticos (3,4%, ou a eliminação de 44 mil postos de trabalho), **Serviços** (0,7%, ou 38 mil), **Indústria** (1,1%, ou 20 mil) e **Comércio** (0,5%, ou 8 mil).

**Tabela 2**

**Estimativas do Número de Ocupados, segundo Setores de Atividade  
Região Metropolitana de São Paulo  
Janeiro/10-Janeiro/11**

Setores de Atividade	Estimativas (em mil pessoas)			Variações			
				Absoluta (em mil pessoas)		Relativa (%)	
	Jan/10	Dez/10	Jan/11	Jan-11/ Dez-10	Jan-11/ Jan-10	Jan-11/ Dez-10	Jan-11/ Jan-10
<b>Total</b>	<b>9.241</b>	<b>9.686</b>	<b>9.576</b>	<b>-110</b>	<b>335</b>	<b>-1,1</b>	<b>3,6</b>
Indústria	1.719	1.782	1.762	-20	43	-1,1	2,5
Comércio	1.479	1.511	1.503	-8	24	-0,5	1,6
Serviços (1)	4.704	5.085	5.047	-38	343	-0,7	7,3
Outros (1) (2)	1.339	1.308	1.264	-44	-75	-3,4	-5,6

**Fonte:** Secretaria de Planejamento e Desenvolvimento Regional. Convênio Seade – Dieese e MTE/FAT.

(1) Estimativas alteradas. Ver Nota técnica 11.

(2) Incluem Construção Civil, Serviços Domésticos, etc.

5. Segundo **posição na ocupação**, diminuiu em 0,9% o número de assalariados, no mês em análise. No setor privado, o contingente de assalariados com carteira de trabalho assinada manteve-se em expansão (0,8%), mas diminuiu o dos sem carteira (4,6%). Também se reduziram os contingentes de autônomos (1,1%) e dos classificados nas demais posições ocupacionais (2,5%) (Tabela 3).

Tabela 3

Estimativas do Número de Ocupados, segundo Posição na Ocupação  
Região Metropolitana de São Paulo  
Janeiro/10-Janeiro/11

Posição na Ocupação	Estimativas (em mil pessoas)			Variações			
				Absoluta (em mil pessoas)		Relativa (%)	
	Jan/10	Dez/10	Jan/11	Jan-11/ Dez-10	Jan-11/ Jan-10	Jan-11/ Dez-10	Jan-11/ Jan-10
<b>TOTAL DE OCUPADOS</b>	<b>9.241</b>	<b>9.686</b>	<b>9.576</b>	<b>-110</b>	<b>335</b>	<b>-1,1</b>	<b>3,6</b>
<b>Total de Assalariados (1)</b>	<b>6.330</b>	<b>6.790</b>	<b>6.732</b>	<b>-58</b>	<b>402</b>	<b>-0,9</b>	<b>6,4</b>
Setor Privado	5.656	6.025	6.014	-11	358	-0,2	6,3
Com Carteira Assinada	4.593	4.911	4.951	40	358	0,8	7,8
Sem Carteira Assinada	1.063	1.114	1.063	-51	0	-4,6	0,0
<b>Autônomos (2)</b>	<b>1.516</b>	<b>1.511</b>	<b>1.494</b>	<b>-17</b>	<b>-22</b>	<b>-1,1</b>	<b>-1,5</b>
<b>Demais Posições (2) (3)</b>	<b>1.395</b>	<b>1.385</b>	<b>1.350</b>	<b>-35</b>	<b>-45</b>	<b>-2,5</b>	<b>-3,2</b>

Fonte: Secretaria de Planejamento e Desenvolvimento Regional. Convênio Seade – Dieese e MTE/FAT.

(1) Inclui o setor público e os que não informaram o segmento em que trabalham.

(2) Estimativas alteradas. Ver Nota técnica 11.

(3) Incluem empregadores, empregados domésticos, donos de negócio familiar, trabalhadores familiares sem remuneração, profissionais liberais e outras posições ocupacionais.

6. Entre novembro e dezembro de 2010, diminuíram ligeiramente os **rendimentos** médios reais de ocupados (0,5%) e assalariados (0,9%), que passaram a equivaler a R\$ 1.528 e R\$ 1.526, respectivamente (Tabela 4). A **massa de rendimentos** dos ocupados variou positivamente (0,5%) (Gráfico 4), à semelhança do observado entre os assalariados (0,4%). Em ambos os casos, esse movimento deveu-se ao crescimento do nível de ocupação naquele período, que mais que compensou a redução do rendimento médio.

Tabela 4

**Rendimento Médio Real (1) dos Ocupados e Assalariados, segundo Categorias Seleccionadas, e dos Trabalhadores Autônomos**  
**Região Metropolitana de São Paulo**  
**Dezembro/09-Dezembro/10**

Categorias Seleccionadas	Rendimentos (em reais de dezembro de 2010)			Variações (%)	
	Dez/09	Nov/10	Dez/10	Dez-10/ Nov-10	Dez-10/ Dez-09
<b>TTOTAL DE OCUPADOS</b>	<b>1.377</b>	<b>1.535</b>	<b>1.528</b>	<b>-0,5</b>	<b>11,0</b>
<b>Total de Assalariados (2)</b>	<b>1.432</b>	<b>1.541</b>	<b>1.526</b>	<b>-0,9</b>	<b>6,6</b>
Setor Privado	1.349	1.415	1.421	0,4	5,4
Indústria	1.600	1.569	1.621	3,3	1,3
Comércio	1.145	1.118	1.113	-0,5	-2,8
Serviços	1.287	1.431	1.426	-0,3	10,8
Com Carteira Assinada	1.415	1.482	1.489	0,5	5,3
Sem Carteira Assinada	1.054	1.112	1.093	-1,7	3,7
<b>Trabalhadores Autônomos</b>	<b>1.059</b>	<b>1.227</b>	<b>1.206</b>	<b>-1,7</b>	<b>13,9</b>

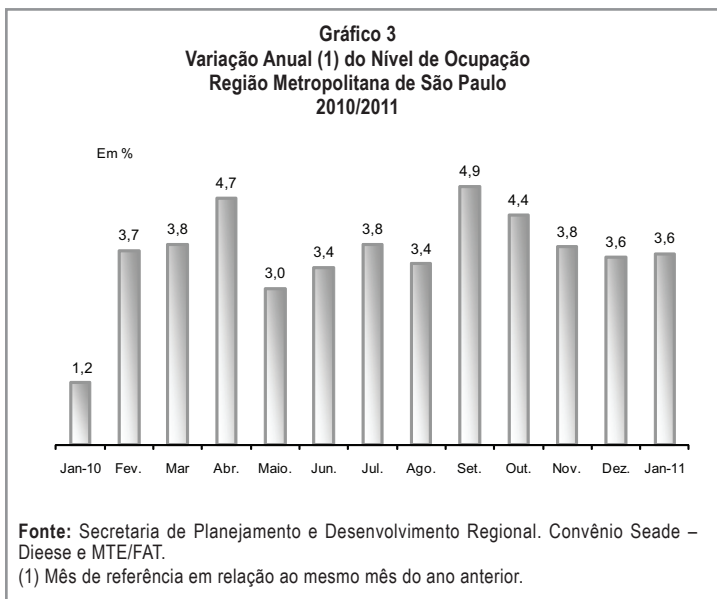
**Fonte:** Secretaria de Planejamento e Desenvolvimento Regional. Convênio Seade – Dieese e MTE/FAT.

(1) Inflator utilizado: ICV – Dieese.

(2) Inclui setor público

## COMPORTAMENTO EM 12 MESES

- Em janeiro de 2011, a **taxa de desemprego total** na RMSP (10,5%) foi menor que a registrada no mesmo mês do ano anterior (11,8%). Nessa mesma base de comparação, a taxa de desemprego aberto (8,0%) não variou e a de desemprego oculto passou de 3,8% para 2,5%. Entre as componentes desta última, a taxa de desemprego oculto pelo trabalho precário decresceu de 2,7% para 1,8%.
- Em termos absolutos, o contingente de desempregados reduziu-se em 112 mil pessoas, resultado da geração de 335 mil postos de trabalho, número superior ao de pessoas que ingressaram no mercado de trabalho da região (223 mil). A **taxa de participação** aumentou de 62,6% para 63,1%, no período em análise.
- Em relação a janeiro do ano passado, o **nível de ocupação** aumentou 3,6%, crescimento igual ao verificado no mês anterior, nessa base de comparação (Gráfico 3). Ampliaram-se os contingentes de ocupados nos **Serviços** (343 mil,



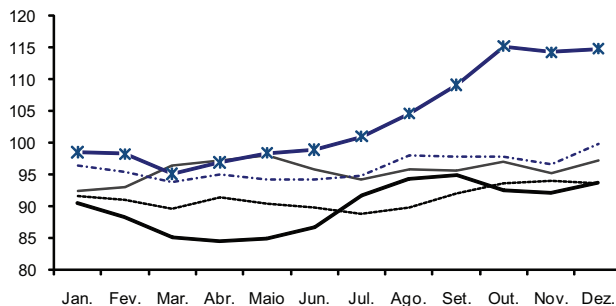
ou 7,3%), na **Indústria** (43 mil, ou 2,5%) e no **Comércio** (24 mil, ou 1,6%). Houve redução do nível de ocupação apenas no agregado **Outros Setores** (75 mil, ou 5,6%).

10. O assalariamento total aumentou 6,4% nos últimos 12 meses. No setor privado, elevou-se o contingente de assalariados que possuíam carteira de trabalho assinada (7,8%) e não variou o daqueles que não a possuíam. Reduziu-se o número de autônomos (1,5%) e o de trabalhadores classificados nas demais posições ocupacionais (3,2%) (Tabela 3).
11. Entre dezembro de 2009 e de 2010, elevaram-se os **rendimentos** médios reais de ocupados (11,0%) e assalariados (6,6%). Suas respectivas **massas de rendimentos** cresceram 15,0% (Gráfico 4) e 13,9%, em ambos os casos, como resultado da expansão do rendimento médio e do nível de ocupação.

**Gráfico 4**  
**Índices da Massa de Rendimentos Reais (1) dos Ocupados (2)**  
**Região Metropolitana de São Paulo**  
**2006-2010**

— 2006    - - - - 2007    — 2008    - . - . - 2009    — x — 2010

Base: média de 2000 = 100



**Fonte:** Secretaria de Planejamento e Desenvolvimento Regional. Convênio Seade – Dieese e MTE/FAT.  
 (1) Inflator utilizado: ICV – Dieese.  
 (2) Incluem os ocupados que não tiveram remuneração no mês e excluem os trabalhadores familiares sem remuneração e os trabalhadores que ganharam exclusivamente em espécie ou benefício.



TABELA 1

ESTIMATIVA DA POPULAÇÃO TOTAL E ECONOMICAMENTE ATIVA E DOS INATIVOS MAIORES DE 10 ANOS, TAXAS DE PARTICIPAÇÃO E DE DESEMPREGO TOTAL  
REGIÃO METROPOLITANA DE SÃO PAULO – 2001-2011

Períodos	População Economicamente Ativa						Inativos maiores de 10 anos		Taxas (%)		População total (N <sup>o</sup> abs.) (1)
	Total		Ocupados		Desempregados		N <sup>o</sup> abs. (1)	Índice (2)	Participação (PEA/PIA)	Desemp.tot. (DES/PEA)	
	N <sup>o</sup> abs. (1)	Índice (2)	N <sup>o</sup> abs. (1)	Índice (2)	N <sup>o</sup> abs. (1)	Índice (2)					
Jan-2001	9.126	99,1	7.638	100,8	1.488	91,5	5.713	103,6	61,5	16,3	17.968
Jan-2002	9.503	103,2	7.802	102,9	1.701	104,6	5.534	100,4	63,2	17,9	18.202
Jan-2003	9.617	104,5	7.828	103,3	1.789	110,0	5.624	102,0	63,1	18,6	18.440
Jan-2004	9.764	106,1	7.899	104,2	1.865	114,7	5.686	103,1	63,2	19,1	18.684
Jan-2005	9.917	107,7	8.261	109,0	1.656	101,8	5.749	104,3	63,3	16,7	18.933
Jan-2006	10.067	109,4	8.486	112,0	1.581	97,2	5.811	105,4	63,4	15,7	19.163
Jan-2007	10.086	109,6	8.634	113,9	1.452	89,3	6.000	108,8	62,7	14,4	19.374
Jan-2008	10.284	111,7	8.885	117,2	1.399	86,0	6.014	109,1	63,1	13,6	19.589
Jan-2009	10.437	113,4	9.132	120,5	1.305	80,2	6.078	110,2	63,2	12,5	19.807
Jan-2010	10.477	113,8	9.241	121,9	1.236	76,0	6.260	113,5	62,6	11,8	20.029
Fev-2010	10.573	114,9	9.283	122,5	1.290	79,3	6.183	112,1	63,1	12,2	20.048
Mar	10.584	115,0	9.197	121,3	1.387	85,3	6.190	112,3	63,1	13,1	20.067
Abr	10.731	116,6	9.304	122,8	1.427	87,7	6.062	110,0	63,9	13,3	20.085
Mai	10.692	116,1	9.270	122,3	1.422	87,4	6.120	111,0	63,6	13,3	20.104
Jun	10.721	116,5	9.338	123,2	1.383	85,0	6.110	110,8	63,7	12,9	20.123
Jul	10.683	116,1	9.337	123,2	1.346	82,8	6.167	111,9	63,4	12,6	20.142
Ago	10.694	116,2	9.379	123,7	1.315	80,9	6.174	112,0	63,4	12,6	20.156
Set	10.706	116,3	9.475	125,0	1.231	75,7	6.180	112,1	63,4	11,5	20.171
Out	10.768	117,0	9.594	126,6	1.174	72,2	6.136	111,3	63,7	10,9	20.186
Nov	10.745	116,7	9.595	126,6	1.150	70,7	6.177	112,0	63,5	10,7	20.200
Dez	10.774	117,0	9.686	127,8	1.088	66,9	6.166	111,8	63,6	10,1	20.215
Jan-2011	10.700	116,2	9.576	126,3	1.124	69,1	6.258	113,5	63,1	10,5	20.230
Varição Mensal											
Jan-2011/Dez-2010	-0,7		-1,1		3,3		1,5		-0,8	4,0	0,1
Varição Anual											
Jan-2011/Jan-2010	2,1		3,6		-9,1		0,0		0,8	-11,0	1,0

Fonte: Secretaria de Planejamento e Desenvolvimento Regional. Convênio Seade – Diense e MTE/FAT.

(1) Em 1.000 pessoas. (2) Base: média de 2000 = 100.

Nota: Projeções populacionais baseadas na contagem de 2007.

**TABELA 2**  
TAXAS DE DESEMPREGO, POR TIPO  
REGIÃO METROPOLITANA DE SÃO PAULO, MUNICÍPIO DE SÃO PAULO E DEMAIS MUNICÍPIOS DA RMSP – 2001-2011

Em porcentagem

Períodos	Taxas de desemprego, por tipo										
	Região Metropolitana de São Paulo					Município de São Paulo					Demais Municípios da RMSP
	Total	Aberto	Oculto		Total	Aberto	Oculto		Total	Aberto	Oculto
			Total	Precário			Desalento				
Jan-2001	16,3	10,1	6,2	4,4	1,8	14,4	8,8	5,6	19,2	12,1	7,2
Jan-2002	17,9	11,3	6,6	4,5	2,1	16,5	10,4	6,1	20,1	12,7	7,4
Jan-2003	18,6	11,2	7,4	5,2	2,2	17,9	10,9	7,0	19,6	11,5	8,1
Jan-2004	19,1	11,9	7,2	5,0	2,1	18,1	11,7	6,4	20,3	12,2	8,1
Jan-2005	16,7	9,9	6,8	5,0	1,8	15,9	9,6	6,2	17,9	10,3	7,6
Jan-2006	15,7	9,5	6,2	4,8	1,4	15,0	9,1	5,9	16,8	10,1	6,7
Jan-2007	14,4	9,0	5,4	3,8	1,7	13,4	8,5	4,9	15,9	9,7	6,2
Jan-2008	13,6	9,3	4,3	3,3	1,0	13,0	8,9	4,0	14,4	9,7	4,7
Jan-2009	12,5	9,2	3,3	2,3	1,0	11,2	8,1	3,1	14,2	10,6	3,6
Jan-2010	11,8	8,0	3,8	2,7	1,1	11,7	7,8	3,9	12,1	8,4	3,6
Fev-2010	12,2	8,5	3,7	2,6	1,1	11,7	7,9	3,7	13,0	9,3	3,7
Mar	13,1	9,6	3,5	2,5	1,0	12,1	8,7	3,5	14,6	11,1	3,5
Abr	13,3	9,8	3,5	2,7	0,8	12,0	8,7	3,3	15,0	11,3	3,7
Mai	13,3	9,7	3,6	2,7	0,9	12,2	8,7	3,5	14,8	11,1	3,7
Jun	12,9	9,5	3,4	2,5	0,9	11,8	8,4	3,4	14,6	11,1	3,5
Jul	12,6	9,4	3,2	2,4	0,9	12,0	8,6	3,3	13,6	10,4	3,2
Ago	12,3	9,3	3,0	2,2	0,8	11,9	8,8	3,1	12,8	10,0	2,8
Set	11,5	8,7	2,8	2,1	0,8	11,6	8,7	2,8	11,4	8,6	2,8
Out	10,9	8,4	2,5	1,9	(1)	10,7	8,2	2,5	11,3	8,6	2,6
Nov	10,7	8,1	2,6	2,0	(1)	10,3	7,7	2,6	11,2	8,6	2,6
Dez	10,1	7,4	2,7	2,0	(1)	9,5	6,7	2,8	10,9	8,5	2,4
Jan-2011	10,5	8,0	2,5	1,8	(1)	9,8	7,2	2,6	11,4	9,0	2,4
Varição Mensal											
Jan-2011/Dez-2010	4,0	8,1	-7,4	-10,0	-	3,2	7,5	-7,1	4,6	5,9	0,0
Varição Anual											
Jan-2011/Jan-2010	-11,0	0,0	-34,2	-33,3	-	-16,2	-7,7	-33,3	-5,8	7,1	-33,3

Fonte: Secretaria de Planejamento e Desenvolvimento Regional. Convênio Seade – Diessa e MTE/FAF.

(1) A amostra não comportou a desagregação para esta categoria.

**TABELA 3**  
**TAXAS DE DESEMPREGO, POR ATRIBUTOS PESSOAIS**  
**REGIÃO METROPOLITANA DE SÃO PAULO – 2001-2011**

Em porcentagem

Períodos	Taxas de desemprego, por atributos pessoais											Raça/Cor	
	Total	Sexo		Faixa etária					Posição no domicílio		Negros	Não negros	
		Homens	Mulheres	10 a 15 anos	16 a 24 anos	25 a 39 anos	40 a 49 anos	50 a 59 anos	60 anos e mais	Chefe			Demais membros
Jan-2001	16,3	14,5	18,7	49,8	26,1	12,0	12,1	10,8	(1)	9,8	21,4	20,1	14,6
Jan-2002	17,9	15,5	20,7	50,9	28,3	14,0	13,0	11,9	(1)	11,0	22,9	22,5	15,2
Jan-2003	18,6	15,9	21,8	57,6	31,3	13,9	13,1	10,6	(1)	10,7	24,4	22,1	16,5
Jan-2004	19,1	16,6	21,9	(1)	32,4	15,2	13,4	12,4	(1)	11,2	25,0	24,0	16,3
Jan-2005	16,7	14,5	19,3	50,2	28,8	12,9	11,4	9,8	(1)	9,4	22,1	19,9	14,9
Jan-2006	15,7	13,7	18,0	(1)	28,9	12,6	10,0	8,2	(1)	9,1	20,6	18,1	14,5
Jan-2007	14,4	11,7	17,6	(1)	25,3	12,1	9,1	9,1	(1)	7,9	19,4	17,4	12,7
Jan-2008	13,6	11,0	16,5	(1)	25,0	11,3	8,4	(1)	(1)	6,0	18,5	15,7	12,3
Jan-2009	12,5	10,5	14,8	(1)	23,6	10,2	7,3	(1)	(1)	6,4	17,1	15,0	11,0
Jan-2010	11,8	9,9	14,1	(1)	21,7	10,1	7,4	7,1	(1)	6,2	16,1	13,1	11,1
Fev-2010	12,2	10,4	14,3	(1)	21,9	10,4	7,2	7,7	(1)	6,6	16,5	13,6	11,5
Mar	13,1	10,5	16,1	(1)	24,2	11,4	7,3	7,8	(1)	6,9	17,8	14,8	12,2
Abr	13,3	10,6	16,4	(1)	25,2	11,3	7,0	7,3	(1)	7,0	18,0	15,8	12,0
Mai	13,3	10,4	16,6	(1)	25,2	11,2	7,4	6,8	(1)	6,8	18,1	15,9	11,8
Jun	12,9	10,1	16,2	(1)	24,9	10,6	8,2	6,2	(1)	6,6	17,7	15,4	11,6
Jul	12,6	10,0	15,6	(1)	24,7	10,3	8,0	6,8	(1)	6,2	17,5	14,3	11,7
Ago	12,3	9,6	15,4	(1)	24,5	10,0	6,9	6,6	(1)	5,6	17,3	14,1	11,4
Set	11,5	9,2	14,1	(1)	23,9	9,2	5,7	6,8	(1)	5,3	16,1	13,5	10,6
Out	10,9	8,5	13,7	(1)	23,1	8,6	5,7	(1)	(1)	5,2	15,4	13,2	9,8
Nov	10,7	8,7	13,0	(1)	22,5	8,6	6,1	6,2	(1)	5,6	14,7	13,1	9,5
Dez	10,1	8,2	12,4	(1)	20,6	8,2	6,4	(1)	(1)	5,3	13,9	12,2	9,1
Jan-2011	10,5	8,6	12,6	(1)	20,9	8,7	6,4	(1)	(1)	5,5	14,3	12,7	9,3
Varição Mensal													
Jan-2011/Dez-2010	4,0	4,9	1,6	-	1,5	6,1	0,0	-	-	3,8	2,9	4,1	2,2
Varição Anual													
Jan-2011/Jan-2010	-11,0	-13,1	-10,6	-	-3,7	-13,9	-13,5	-	-	-11,3	-11,2	-3,1	-16,2

Fonte: Secretaria de Planejamento e Desenvolvimento Regional. Convênio Seade – Diase e MTE/FAT.

(1) A amostra não comporta a desagregação para esta categoria.

**TABELA 4**  
DISTRIBUIÇÃO DOS DESEMPREGADOS, POR ATRIBUTOS PESSOAIS  
REGIÃO METROPOLITANA DE SÃO PAULO – 2001-2011

Em porcentagem

Períodos	Distribuição dos desempregados, por atributos pessoais											Raça/Cor				
	Sexo		Faixa etária						Posição no domicílio			Negros	Não negros			
	Homens	Mulheres	10 a 15 anos	16 a 24 anos	25 a 39 anos	40 a 49 anos	50 a 59 anos	60 anos e mais	Chefe	Demais membros						
Total																
Jan-2001	49,8	50,2	6,4	41,9	29,2	14,3	6,1	(1)	26,2	73,8	38,0	62,0				
Jan-2002	47,1	52,9	5,7	41,6	31,1	13,9	6,2	(1)	26,0	74,0	45,8	54,2				
Jan-2003	47,1	52,9	5,9	43,7	29,6	13,5	5,6	(1)	24,4	75,6	43,9	56,1				
Jan-2004	47,3	52,7	(1)	42,3	32,1	13,8	6,4	(1)	25,2	74,8	45,3	54,7				
Jan-2005	46,9	53,1	6,0	42,5	30,5	13,3	6,1	(1)	23,8	76,2	43,3	56,7				
Jan-2006	45,9	54,1	(1)	43,8	32,0	12,7	5,7	(1)	24,4	75,6	39,9	60,1				
Jan-2007	43,3	56,7	(1)	41,3	33,5	12,7	7,0	(1)	23,6	76,4	43,8	56,2				
Jan-2008	43,3	56,7	(1)	43,1	33,9	12,4	(1)	(1)	22,1	77,9	42,1	57,9				
Jan-2009	44,9	55,1	(1)	43,3	33,1	11,6	(1)	(1)	22,3	77,7	44,3	55,7				
Jan-2010	44,2	55,8	(1)	40,6	34,7	12,6	7,2	(1)	22,4	77,6	39,8	60,2				
Fev-2010	45,4	54,6	(1)	39,2	35,2	11,8	7,4	(1)	23,1	76,9	39,6	60,4				
Mar	42,5	57,5	(1)	40,3	35,2	11,2	7,0	(1)	22,6	77,4	39,4	60,6				
Abr	42,3	57,7	(1)	42,0	34,4	10,7	6,5	(1)	22,6	77,4	41,9	58,1				
Mai	41,6	58,4	(1)	42,9	33,7	11,1	6,3	(1)	21,7	78,3	42,6	57,4				
Jun	41,7	58,3	(1)	43,2	33,1	12,4	6,0	(1)	22,0	78,0	41,7	58,3				
Jul	42,7	57,4	(1)	42,6	33,3	12,5	6,8	(1)	21,3	78,7	39,3	60,7				
Ago	41,5	58,5	(1)	44,0	33,1	11,3	6,6	(1)	19,8	80,2	37,8	62,2				
Set	42,7	57,3	(1)	44,6	32,6	10,1	7,5	(1)	19,9	80,1	37,6	62,4				
Out	41,2	58,9	(1)	44,9	31,9	10,7	(1)	(1)	20,7	79,3	39,0	61,0				
Nov	43,5	56,4	(1)	43,6	32,8	11,7	7,5	(1)	23,1	76,9	40,9	59,1				
Dez	43,1	56,9	(1)	43,1	32,4	13,0	(1)	(1)	23,1	76,9	40,8	59,2				
Jan-2011	44,1	55,9	(1)	43,2	33,2	12,5	(1)	(1)	22,9	77,1	41,7	58,3				

Fonte: Secretaria de Planejamento e Desenvolvimento Regional. Convênio Seade – Dizee e MTE/FAT.

(1) A amostra não comportou a desagregação para esta categoria.

**TABELA 5**  
ESTIMATIVAS E ÍNDICES DO NÍVEL DE OCUPAÇÃO, POR SETOR DE ATIVIDADE ECONÔMICA  
REGIÃO METROPOLITANA DE SÃO PAULO – 2001-2011

Períodos	Total		Indústria de transformação		Comércio		Serviços		Outros (1)	
	Números absolutos (2)	Índices (3)	Números absolutos (2)	Índices (3)	Números absolutos (2)	Índices (3)	Números absolutos (2)	Índices (3)	Números absolutos (2)	Índices (3)
Jan-2001	7.638	100,8	1.551	103,5	1.245	104,7	3.758	99,3	1.084	97,8
Jan-2002	7.802	102,9	1.506	100,5	1.295	108,9	3.901	103,1	1.100	99,3
Jan-2003	7.828	103,3	1.581	105,5	1.276	107,3	3.875	102,4	1.096	98,9
Jan-2004	7.899	104,2	1.540	102,8	1.280	107,7	4.013	106,1	1.066	96,2
Jan-2005	8.261	109,0	1.611	107,5	1.388	116,8	4.139	109,4	1.123	101,4
Jan-2006	8.486	112,0	1.672	111,6	1.366	114,9	4.277	113,0	1.171	105,7
Jan-2007	8.634	113,9	1.692	112,9	1.425	119,9	4.369	115,5	1.148	103,6
Jan-2008	8.885	117,2	1.670	111,4	1.439	121,1	4.558	120,5	1.218	109,9
Jan-2009	9.132	120,5	1.708	114,0	1.479	124,4	4.676	123,6	1.269	114,5
Jan-2010	9.241	121,9	1.719	114,7	1.479	124,4	4.704	124,3	1.339	120,8
Fev-2010	9.283	122,5	1.708	114,0	1.504	126,5	4.753	125,6	1.318	119,0
Mar	9.197	121,3	1.720	114,8	1.462	123,0	4.681	123,7	1.334	120,4
Abr	9.304	122,8	1.731	115,5	1.489	125,3	4.717	124,7	1.367	123,4
Mai	9.270	122,3	1.733	115,6	1.437	120,9	4.774	126,2	1.326	119,7
Jun	9.338	123,2	1.709	114,0	1.457	122,6	4.828	127,6	1.344	121,3
Jul	9.337	123,2	1.737	115,9	1.438	121,0	4.799	126,8	1.363	123,0
Ago	9.379	123,7	1.726	115,2	1.501	126,3	4.774	126,2	1.378	124,4
Set	9.475	125,0	1.724	115,0	1.497	125,9	4.899	129,5	1.355	122,3
Out	9.594	126,6	1.727	115,2	1.516	127,5	5.008	132,3	1.343	121,2
Nov	9.595	126,6	1.746	116,5	1.497	125,9	5.047	133,4	1.305	117,8
Dez	9.686	127,8	1.782	118,9	1.511	127,1	5.085	134,4	1.308	118,1
Jan-2011	9.576	126,3	1.762	117,6	1.503	126,4	5.047	133,4	1.264	114,1
Varição Mensal										
Jan-2011/Dez-2010	-1,1		-1,1		-0,5		-0,7		-3,4	
Varição Anual										
Jan-2011/Jan-2010	3,6		2,5		1,6		7,3		-5,6	

Fonte: Secretaria de Planejamento e Desenvolvimento Regional. Convênio Seade – Dieese e MTE/FAT.  
(1) Incluem construção civil, serviços domésticos, etc. (2) Em 1.000 pessoas. (3) Base: média de 2000 = 100.

**TABELA 6**  
ESTIMATIVAS E ÍNDICES DO NÍVEL DE OCUPAÇÃO, POR POSIÇÃO NA OCUPAÇÃO  
REGIÃO METROPOLITANA DE SÃO PAULO – 2001-2011

Períodos	Total geral (1)		Assalariados (2)										Autônomos		Empregados domésticos		
	Total		Setor privado					Setor público					Autônomos		Empregados domésticos		
	N <sup>abs.</sup> (3)	Índices (4)	Total		Com carteira assinada		Sem carteira assinada			N <sup>abs.</sup> (3)	Índices (4)	N <sup>abs.</sup> (3)	Índices (4)	N <sup>abs.</sup> (3)	Índices (4)	N <sup>abs.</sup> (3)	Índices (4)
			N <sup>abs.</sup> (3)	Índices (4)	N <sup>abs.</sup> (3)	Índices (4)	N <sup>abs.</sup> (3)	Índices (4)	N <sup>abs.</sup> (3)								
Jan-2001	7.638	100,8	4.766	101,4	4.178	103,1	3.032	100,7	1.146	110,0	1.436	99,7	642	98,2			
Jan-2002	7.802	102,9	4.946	105,2	4.307	106,2	3.191	105,9	1.116	107,1	1.459	101,3	648	99,1			
Jan-2003	7.828	103,3	4.877	103,7	4.266	105,2	3.139	104,2	1.127	108,2	1.526	105,9	658	100,7			
Jan-2004	7.899	104,2	4.905	104,3	4.241	104,6	3.175	105,4	1.066	102,3	1.564	108,6	671	102,7			
Jan-2005	8.261	109,0	5.163	109,8	4.461	110,0	3.321	110,3	1.140	109,4	1.669	115,8	677	103,6			
Jan-2006	8.486	112,0	5.414	115,1	4.752	117,2	3.539	117,5	1.213	116,4	1.595	110,7	730	111,7			
Jan-2007	8.634	113,9	5.733	121,9	4.973	122,7	3.756	124,7	1.217	116,8	1.528	106,1	699	106,9			
Jan-2008	8.885	117,2	5.900	125,5	5.216	128,7	4.025	133,6	1.191	114,3	1.617	112,2	675	103,3			
Jan-2009	9.132	120,5	6.246	132,8	5.607	138,3	4.456	147,9	1.151	110,5	1.443	100,2	721	110,3			
Jan-2010	9.241	121,9	6.330	134,6	5.656	139,5	4.593	152,5	1.063	102,0	1.516	105,2	730	111,7			
Fev-2010	9.283	122,5	6.415	136,4	5.719	141,1	4.679	155,4	1.040	99,8	1.504	104,4	715	109,4			
Mar	9.197	121,3	6.410	136,3	5.702	140,7	4.700	156,1	1.002	96,2	1.481	102,8	690	105,6			
Abr	9.304	122,8	6.457	137,3	5.750	141,8	4.708	156,3	1.042	100,0	1.507	104,6	707	108,2			
Mai	9.270	122,3	6.387	135,8	5.682	140,2	4.607	153,0	1.075	103,2	1.539	106,8	686	104,9			
Jun	9.338	123,2	6.425	136,6	5.734	141,5	4.641	154,1	1.093	104,9	1.531	106,3	710	108,6			
Jul	9.337	123,2	6.387	135,8	5.704	140,7	4.640	154,1	1.064	102,1	1.569	108,9	719	110,0			
Ago	9.379	123,7	6.368	135,4	5.711	140,9	4.661	154,8	1.050	100,8	1.557	108,1	732	112,0			
Set	9.475	125,0	6.452	137,2	5.713	140,9	4.690	155,7	1.023	98,2	1.563	108,5	720	110,1			
Out	9.594	126,6	6.610	140,6	5.843	144,1	4.768	158,3	1.075	103,2	1.525	105,9	710	108,6			
Nov	9.595	126,6	6.707	142,6	5.901	145,6	4.826	160,2	1.075	103,2	1.506	104,5	662	101,3			
Dez	9.686	127,8	6.790	144,4	6.025	148,6	4.911	163,1	1.114	106,9	1.511	104,9	659	100,8			
Jan-2011	9.576	126,3	6.732	143,2	6.014	148,4	4.951	164,4	1.063	102,0	1.494	103,7	642	98,2			
Varição Mensal																	
Jan-2011/Dez-2010	-1,1		-0,9		-0,2		0,8		-4,6		-1,1		-2,6				
Varição Anual																	
Jan-2011/Jan-2010	3,6		6,4		6,3		7,8		0,0		-1,5		-12,1				

Fonte: Secretaria de Planejamento e Desenvolvimento Regional, Convênio Seade – Dieese e MTE/FAT.

(1) Inclui empregadores, donos de negócio familiar, trabalhadores familiares sem remuneração, profissionais liberais e outras posições ocupacionais. (2) Excluem os empregados domésticos e incluem aqueles que não sabem a que setor pertence a empresa em que trabalham. Inclui também os estatutários e celetistas que trabalham em instituições públicas (governos municipal, estadual, federal), empresa de economia mista, autarquia, fundação, etc). (3) Em 1.000 pessoas. (4) Base: média de 2000 = 100.

**TABELA 7**  
**ÍNDICES DO NÍVEL DE OCUPAÇÃO, POR RAMO DE ATIVIDADE**  
**REGIÃO METROPOLITANA DE SÃO PAULO – 2001-2011**

Base: média de 2000 = 100

Períodos	Índices do nível de ocupação											
	Total geral	Indústria						Construção civil	Comércio	Serviços domésticos	Outros (2)	
		Total	Metal-mecânica	Química e borracha	Vestuário e têxtil	Alimentação	Gráfica e papel					Outras (1)
Jan-2001.....	100,8	103,5	99,6	101,5	114,8	97,9	104,1	105,1	98,2	104,7	98,2	(3)
Jan-2002.....	102,9	100,5	97,8	103,2	105,9	89,7	102,9	102,4	100,5	108,9	99,1	(3)
Jan-2003.....	103,3	105,8	100,4	111,7	119,6	93,8	106,3	103,9	100,7	107,3	100,7	(3)
Jan-2004.....	104,2	102,8	102,4	101,0	95,0	107,8	100,5	111,2	87,9	107,7	102,7	(3)
Jan-2005.....	109,0	107,5	103,3	118,0	117,8	102,8	95,3	108,7	100,2	116,8	103,6	(3)
Jan-2006.....	112,0	111,6	108,9	110,1	120,8	106,1	111,6	112,1	98,7	114,9	111,7	(3)
Jan-2007.....	113,9	112,9	113,4	117,9	120,2	107,6	110,6	105,7	100,5	119,9	106,9	(3)
Jan-2008.....	117,2	111,4	111,5	108,7	112,5	116,5	115,0	109,8	123,2	121,1	103,3	(3)
Jan-2009.....	120,5	114,0	122,7	109,5	117,4	105,9	99,1	108,1	128,9	124,4	110,3	(3)
Jan-2010.....	121,9	114,7	114,5	123,6	120,1	102,4	109,5	112,8	137,1	124,4	111,7	(3)
Fev-2010.....	122,5	114,0	116,6	114,6	129,1	96,4	100,4	108,3	140,1	126,5	109,4	(3)
Mar.....	121,3	114,8	120,3	110,8	128,7	102,3	92,7	111,6	145,8	123,0	105,6	(3)
Abr.....	122,8	115,5	124,5	111,8	126,4	106,6	92,7	106,9	149,7	125,3	108,2	(3)
Mai.....	122,3	115,6	121,8	121,8	120,9	121,2	89,5	107,6	144,5	120,9	104,9	(3)
Jun.....	123,2	114,0	118,9	123,4	124,1	113,1	95,3	102,0	145,5	122,6	108,6	(3)
Jul.....	123,2	115,9	120,9	116,7	127,4	120,7	95,4	105,3	150,2	121,0	110,0	(3)
Ago.....	123,7	115,2	125,5	104,6	125,4	122,1	98,0	100,3	151,0	126,3	112,0	(3)
Set.....	125,0	115,0	126,2	107,6	125,3	121,7	96,0	97,7	138,3	125,9	110,1	(3)
Out.....	126,6	115,2	120,7	117,5	123,0	120,4	95,8	108,9	140,1	127,5	108,6	(3)
Nov.....	126,6	116,5	116,3	127,1	126,4	97,7	99,1	116,1	144,8	125,9	101,3	(3)
Dez.....	127,8	118,9	121,1	135,7	123,3	101,6	106,1	115,1	148,7	127,1	100,8	(3)
Jan-2011.....	126,3	117,6	121,7	139,3	119,2	106,0	103,1	104,7	144,5	126,4	98,2	(3)
Variação Mensal												
Jan-2011/Dez-2010.....	-1,1	-1,1	0,5	2,6	-3,4	4,3	-2,9	-9,0	-2,8	-0,5	-2,6	-
Variação Anual												
Jan-2011/jan-2010.....	3,6	2,5	6,3	12,7	-0,8	3,5	-5,9	-7,2	5,4	1,6	-12,1	-

(continua)

**TABELA 7**  
**ÍNDICES DO NÍVEL DE OCUPAÇÃO, POR RAMO DE ATIVIDADE**  
**REGIÃO METROPOLITANA DE SÃO PAULO – 2001-2011**

Base: média de 2000 = 100

Períodos	Índices do nível de ocupação											
	Total	Oficina mecânica	Limpeza e outras oficinas	Transportes	Especializados	Admin. e util.públ.	Credenciados	Alimentação	Educação	Saúde	Auxiliares	Outros (4)
Jan-2001	99,3	105,1	109,6	97,4	99,9	94,8	89,8	105,2	91,5	93,6	115,7	94,9
Jan-2002	103,1	102,4	111,9	98,4	98,4	98,6	100,9	100,6	99,7	100,1	121,5	105,1
Jan-2003	102,4	111,4	117,4	103,0	86,2	92,4	85,7	105,7	94,0	104,4	134,1	102,5
Jan-2004	106,1	90,7	107,4	90,9	107,0	97,0	102,8	108,7	107,2	114,9	132,6	107,0
Jan-2005	109,4	119,9	119,9	101,2	110,4	99,2	108,9	106,9	104,8	114,1	131,6	105,9
Jan-2006	113,0	114,3	123,0	105,0	109,8	104,4	101,4	102,5	108,4	114,1	156,8	112,4
Jan-2007	115,5	116,6	110,4	108,7	120,2	113,9	119,4	103,2	111,8	116,6	152,4	113,0
Jan-2008	120,5	125,0	124,9	108,4	116,2	103,2	109,1	115,0	114,2	129,3	169,1	123,7
Jan-2009	123,6	128,6	128,4	122,7	124,9	96,0	111,4	125,5	103,1	125,7	185,5	121,8
Jan-2010	124,3	110,0	146,6	113,3	117,9	106,1	101,3	125,8	114,5	126,3	178,8	126,9
Fev-2010	125,6	110,4	145,2	115,8	123,4	104,6	104,4	121,5	118,3	126,7	183,7	128,0
Mar	123,7	122,3	141,8	118,0	121,7	102,2	100,0	111,3	119,7	125,5	188,8	121,8
Abr	124,7	122,9	142,9	129,4	120,9	103,9	96,1	119,8	117,8	122,2	182,2	121,2
Mai	126,2	127,3	143,8	128,0	124,3	107,3	92,8	124,5	116,0	126,9	179,2	122,1
Jun	127,6	127,5	142,2	124,0	126,8	103,9	107,9	127,8	110,8	136,5	182,9	124,5
Jul	126,8	134,8	143,9	120,1	126,2	99,6	97,0	122,5	109,0	138,6	191,4	126,1
Ago	126,2	129,7	140,3	117,1	127,2	93,9	102,1	124,3	107,3	135,7	194,0	127,0
Set	129,5	126,1	148,9	116,3	133,4	108,9	95,6	129,6	120,4	128,6	193,4	127,5
Out	132,3	122,5	148,8	120,6	135,7	113,0	107,7	139,5	128,2	130,1	195,3	124,1
Nov	133,4	125,0	144,8	128,6	137,0	121,9	104,9	131,1	136,7	124,5	199,3	124,0
Dez	134,4	137,2	137,5	141,6	132,2	118,0	106,8	130,5	129,8	129,5	201,0	127,4
Jan-2011	133,4	144,8	136,8	139,3	136,0	115,1	108,7	125,8	120,2	127,0	199,7	129,6
Varição Mensal												
Jan-2011/Dez-2010	-0,7	5,6	-0,5	-1,6	2,8	-2,5	1,9	-3,6	-7,4	-1,9	-0,6	1,7
Varição Anual												
Jan-2011/Jan-2010	7,3	31,7	-6,7	22,9	15,3	8,5	7,4	0,0	5,0	0,6	11,7	2,2

Fonte: Secretaria de Planejamento e Desenvolvimento Regional. Convênio Seade – Dieese e MTE/FAT

(1) Incluem cortiça, mobiliário e produtos de madeira, vidros, cristais, espelhos, cerâmicas, materiais de construção, artesanato e outras indústrias de transformação. (2) Inclui outros setores de atividade. (3) A amostra não comporta a desagregação para esta categoria. (4) Incluem serviços comunitários, comércio, administração de valores imobiliários e de imóveis e outros serviços.



**TABELA 8**  
DISTRIBUIÇÃO DOS OCUPADOS, POR ATRIBUTOS PESSOAIS  
REGIÃO METROPOLITANA DE SÃO PAULO – 2001-2011

Em porcentagem

Períodos	Distribuição dos ocupados, por atributos pessoais												
	Sexo		Faixa etária					Posição no domicílio			Raça/Cor		
	Homens	Mulheres	10 a 15 anos	16 a 24 anos	25 a 39 anos	40 a 49 anos	50 a 59 anos	60 anos e mais	Chefe	Demais membros	Negros	Não negros	
Total													
Jan-2001	100,0	57,5	42,5	1,3	23,1	41,6	20,4	9,8	4,0	47,1	52,9	29,5	70,5
Jan-2002	100,0	56,0	44,0	1,2	22,9	41,4	20,3	10,0	4,2	45,8	54,2	34,4	65,6
Jan-2003	100,0	56,7	43,3	1,0	21,9	41,8	20,4	10,7	4,2	46,7	53,3	35,2	64,8
Jan-2004	100,0	55,9	44,1	1,1	20,8	42,3	21,0	10,6	4,2	47,1	52,9	33,8	66,2
Jan-2005	100,0	55,5	44,5	1,2	21,2	41,3	20,7	11,2	4,4	46,0	54,0	35,0	65,0
Jan-2006	100,0	54,0	46,0	1,0	20,1	41,5	21,2	12,0	4,2	45,4	54,6	33,8	66,2
Jan-2007	100,0	55,3	44,7	(1)	20,6	41,2	21,3	11,7	4,4	46,3	53,7	35,1	64,9
Jan-2008	100,0	55,1	44,9	(1)	20,2	41,7	21,2	12,0	4,2	46,2	53,8	35,5	64,5
Jan-2009	100,0	54,7	45,3	(1)	20,0	41,4	21,0	12,7	4,2	46,2	53,8	35,8	64,2
Jan-2010	100,0	54,2	45,8	(1)	19,7	41,6	21,1	12,6	4,3	45,8	54,2	35,4	64,6
Fev-2010	100,0	54,4	45,6	(1)	19,4	42,1	21,0	12,3	4,6	45,7	54,3	35,1	64,9
Mar.....	100,0	54,5	45,5	(1)	19,2	41,4	21,6	12,5	4,7	45,9	54,1	34,3	65,7
Abr.....	100,0	54,7	45,3	(1)	19,1	41,5	21,8	12,6	4,3	45,7	54,3	34,3	65,7
Mai.....	100,0	55,1	44,9	(1)	19,5	41,0	21,4	13,2	4,4	45,8	54,2	34,4	65,6
Jun.....	100,0	55,0	45,0	(1)	19,4	41,6	20,7	13,4	4,4	46,1	53,9	34,1	65,9
Jul.....	100,0	55,3	44,7	(1)	18,7	42,0	20,7	13,5	4,6	46,5	53,5	34,0	66,0
Ago.....	100,0	54,8	45,2	(1)	19,0	41,6	21,2	13,2	4,5	46,3	53,7	32,2	67,8
Sep.....	100,0	54,7	45,3	(1)	18,4	41,7	21,6	13,2	4,7	46,0	54,0	31,4	68,6
Out.....	100,0	54,5	45,5	(1)	18,4	41,6	21,6	13,1	4,8	46,4	53,6	31,3	68,7
Nov.....	100,0	55,0	45,0	(1)	17,9	41,5	21,5	13,5	5,0	46,7	53,3	32,5	67,5
Dez.....	100,0	54,7	45,3	(1)	18,7	40,8	21,3	13,4	5,2	46,2	53,8	33,2	66,8
Jan-2011	100,0	54,6	45,4	(1)	19,1	40,9	21,2	13,1	5,2	45,8	54,2	33,6	66,4

Fonte: Secretaria de Planejamento e Desenvolvimento Regional. Convênio Seade – Dicese e MTE/FAT.

(1) A amostra não comporta a desagregação para esta categoria.

**TABELA 9**  
**RENDIMENTO MÉDIO REAL TRIMESTRAL DOS OCUPADOS, ASSALARIADOS E AUTÔNOMOS NO TRABALHO PRINCIPAL**  
**REGIÃO METROPOLITANA DE SÃO PAULO – 2000-2010**

Períodos	Rendimento médio real							
	Ocupados (1)		Assalariados (2)		Autônomos			
	Valor absoluto (3)	Índice (4)	Valor absoluto (3)	Índice (4)	Valor absoluto (3)	Índice (4)	Valor absoluto (3)	Índice (4)
Dez-2000 .....	1.668	98,2	1.690	97,5	1.252	97,8		
Dez-2001 .....	1.497	88,1	1.546	89,2	981	76,6		
Dez-2002 .....	1.365	80,3	1.401	80,8	971	75,8		
Dez-2003 .....	1.406	82,7	1.451	83,7	941	73,5		
Dez-2004 .....	1.344	79,1	1.421	82,0	955	74,5		
Dez-2005 .....	1.368	80,5	1.470	84,8	954	74,5		
Dez-2006 .....	1.383	81,4	1.452	83,8	1.018	79,5		
Dez-2007 .....	1.342	79,0	1.406	81,1	927	72,4		
Dez-2008 .....	1.347	79,3	1.398	80,7	1.005	78,5		
Dez-2009 .....	1.377	81,0	1.432	82,6	1.059	82,7		
Jan-2010 .....	1.376	81,0	1.450	83,7	1.030	80,4		
Fev .....	1.368	80,5	1.434	82,7	1.003	78,3		
Mar .....	1.336	78,6	1.401	80,8	987	77,1		
Abr .....	1.345	79,2	1.379	79,6	998	77,9		
Mai .....	1.367	80,5	1.404	81,0	1.013	79,1		
Jun .....	1.367	80,5	1.392	80,3	1.064	83,1		
Jul .....	1.400	82,4	1.421	82,0	1.097	85,6		
Ago .....	1.445	85,1	1.459	84,2	1.115	87,1		
Set .....	1.489	87,6	1.505	86,8	1.135	88,6		
Out .....	1.550	91,2	1.557	89,9	1.188	92,8		
Nov .....	1.535	90,4	1.541	88,9	1.227	95,8		
Dez .....	1.528	89,9	1.526	88,0	1.206	94,2		
Varição Mensal								
Dez-2010/Nov-2010 .....		-0,5		-0,9		-1,7		
Varição Anual								
Dez-2010/Dez-2009 .....		11,0		6,6		13,9		

Fonte: Secretaria de Planejamento e Desenvolvimento Regional. Convênio Seade – Dieese e MTE/FAT.

(1) Excluem os assalariados e os empregados domésticos assalariados que não tiveram remuneração no mês, os trabalhadores familiares sem remuneração salarial e os trabalhadores que ganharam exclusivamente em espécie ou benefício. (2) Excluem os assalariados que não tiveram remuneração no mês. (3) Inflator utilizado – ICI do Dieese. Valores em reais de dezembro de 2010. (4) Base: média de 2000 = 100.

**TABELA 10**

**RENDIMENTO REAL TRIMESTRAL MÁXIMO E MÍNIMO DOS OCUPADOS E DOS ASSALARIADOS NO TRABALHO PRINCIPAL (1)**

REGIÃO METROPOLITANA DE SÃO PAULO – 2000-2010

Períodos	Rendimento real trimestral											
	Ocupados (2)						Assalariados (3)					
	Limite máximo dos 10% mais pobres	Limite máximo dos 25% mais pobres	Limite máximo dos 50% mais pobres	Limite mínimo dos 2,5% mais ricos	Limite mínimo dos 10% mais ricos	Limite máximo dos 10% mais pobres	Limite máximo dos 25% mais pobres	Limite máximo dos 50% mais pobres	Limite mínimo dos 2,5% mais ricos	Limite mínimo dos 10% mais ricos	Limite máximo dos 25% mais pobres	Limite máximo dos 50% mais pobres
Dez-2000	311	584	967	1.760	3.519	483	677	977	1.760	3.481		
Dez-2001	316	530	882	1.603	3.176	442	631	938	1.728	3.110		
Dez-2002	313	496	800	1.462	2.811	454	626	892	1.565	2.660		
Dez-2003	286	500	787	1.433	2.866	429	609	861	1.571	2.866		
Dez-2004	268	504	796	1.344	2.689	426	605	866	1.479	2.689		
Dez-2005	266	508	765	1.500	2.935	453	634	889	1.525	3.172		
Dez-2006	371	557	866	1.493	2.845	474	623	920	1.498	2.856		
Dez-2007	358	572	835	1.432	2.632	478	649	895	1.435	2.721		
Dez-2008	389	560	872	1.343	2.781	503	667	890	1.446	2.672		
Dez-2009	430	641	855	1.394	2.674	535	695	914	1.497	2.674		
Jan-2010	456	631	856	1.472	2.672	536	715	946	1.577	2.672		
Fev	427	627	855	1.496	2.627	538	716	946	1.567	2.627		
Mar	420	624	840	1.462	2.600	536	710	936	1.560	2.607		
Abr	417	624	835	1.358	2.599	540	701	915	1.453	2.594		
Mai	427	622	832	1.351	2.593	540	725	932	1.450	2.593		
Jun	446	621	830	1.349	2.594	542	725	932	1.450	2.590		
Jul	455	621	859	1.552	2.589	541	724	932	1.552	2.589		
Ago	495	620	911	1.551	2.786	549	722	943	1.551	2.589		
Set	513	620	928	1.551	3.079	552	718	975	1.551	2.888		
Out	513	636	928	1.548	3.079	556	718	979	1.561	3.051		
Nov	508	650	923	1.539	3.051	554	712	1.000	1.610	3.019		
Dez	508	650	915	1.525	3.019	559	711	1.000	1.564	3.000		

Fonte: Secretaria de Planejamento e Desenvolvimento Regional. Convênio Seade – Dieese e MTE/FAT.

(1) Inflator utilizado – IGV do Dieese. Valores em reais de dezembro de 2010. (2) Excluem os assalariados e os empregados domésticos assalariados que não tiveram remuneração no mês, os trabalhadores familiares sem remuneração salarial e os trabalhadores que ganharam exclusivamente em espécie ou benefício. (3) Excluem os assalariados que não tiveram remuneração no mês.

**TABELA 11**  
**RENDIMENTO MÉDIO REAL TRIMESTRAL DOS OCUPADOS E DOS ASSALARIADOS NO TRABALHO PRINCIPAL (1)**  
 REGIÃO METROPOLITANA DE SÃO PAULO – 2000-2010

Períodos	Rendimento médio real trimestral											
	Ocupados (2)						Assalariados (3)					
	10% mais pobres	25% mais pobres	Entre 25 e 50% mais pobres	Entre 50 e 75% mais ricos	25% mais ricos	10% mais ricos	10% mais pobres	25% mais pobres	Entre 25 e 50% mais pobres	Entre 50 e 75% mais ricos	25% mais ricos	10% mais ricos
Dez-2000.....	184	357	744	1.280	4.291	7.073	351	494	823	1.347	4.093	6.589
Dez-2001.....	167	327	691	1.180	3.791	6.209	338	468	778	1.273	3.659	5.856
Dez-2002.....	157	309	656	1.067	3.427	5.639	334	455	734	1.150	3.263	5.197
Dez-2003.....	136	288	637	1.073	3.624	6.065	336	452	738	1.167	3.444	5.528
Dez-2004.....	141	294	634	1.037	3.406	5.620	333	449	724	1.130	3.376	5.475
Dez-2005.....	147	304	655	1.061	3.450	5.611	348	469	751	1.162	3.493	5.600
Dez-2006.....	182	349	690	1.106	3.385	5.467	374	490	770	1.179	3.367	5.354
Dez-2007.....	184	357	688	1.068	3.252	5.225	407	507	762	1.136	3.218	5.071
Dez-2008.....	206	382	709	1.066	3.230	5.231	413	521	772	1.113	3.181	5.088
Dez-2009.....	241	417	738	1.079	3.271	5.329	461	556	801	1.136	3.233	5.210
Jan-2010.....	243	425	745	1.098	3.234	5.205	475	568	811	1.171	3.249	5.161
Fev.....	240	426	745	1.105	3.194	5.100	478	571	808	1.170	3.182	5.020
Mar.....	230	420	737	1.088	3.097	4.928	472	565	798	1.154	3.083	4.820
Abr.....	229	420	735	1.068	3.156	5.134	464	559	789	1.113	3.050	4.862
Mai.....	240	430	743	1.069	3.224	5.274	466	566	797	1.114	3.135	5.027
Jun.....	243	431	740	1.071	3.225	5.254	473	569	797	1.119	3.080	4.901
Jul.....	242	431	746	1.114	3.303	5.334	472	569	806	1.168	3.139	4.929
Ago.....	251	437	761	1.156	3.426	5.550	478	574	818	1.200	3.240	5.103
Set.....	261	445	773	1.190	3.549	5.733	475	574	823	1.223	3.398	5.366
Out.....	278	454	785	1.207	3.754	6.113	476	578	830	1.230	3.590	5.725
Nov.....	269	448	785	1.206	3.701	5.980	465	574	830	1.232	3.523	5.552
Dez.....	271	447	785	1.196	3.682	5.958	465	575	834	1.226	3.465	5.431
Varição Mensal												
Dez-2010/Nov-2010.....	0,8	-0,2	0,0	-0,9	-0,5	-0,4	0,0	0,1	0,4	-0,5	-1,7	-2,2
Varição Anual												
Dez-2010/Dez-2009.....	12,3	7,2	6,4	10,8	12,6	11,8	0,9	3,3	4,1	7,9	7,2	4,2

Fonte: Secretaria de Planejamento e Desenvolvimento Regional. Convênio Seade – Dieese e MTE/FAAT.

(1) Inífluor utilizado – CV do Dieese. Valores em reais de dezembro de 2010. (2) Excluem os assalariados e os empregados domésticos assalariados que não tiveram remuneração no mês. os trabalhadores familiares sem remuneração salarial e os trabalhadores que ganharam exclusivamente em espécie ou benefício. (3) Excluem os assalariados que não tiveram remuneração no mês.

**TABELA 12**  
**ÍNDICES TRIMESTRAIS DO EMPREGO, DO RENDIMENTO MÉDIO REAL E DA MASSA DE RENDIMENTOS REAIS**  
**DOS OCUPADOS E DOS ASSALARIADOS (1)**  
**REGIÃO METROPOLITANA DE SÃO PAULO – 2000-2010**

Base: média de 2000 = 100

Períodos	Ocupados (2)			Assalariados (3)		
	Emprego	Rendimento médio real	Massa de rendimentos reais	Emprego	Salário médio real	Massa salarial real
Dez-2000.....	101,9	98,3	100,2	101,5	97,6	99,1
Dez-2001.....	103,9	88,4	91,8	103,9	89,5	92,9
Dez-2002.....	104,4	80,6	84,2	102,9	81,2	83,6
Dez-2003.....	105,6	82,9	87,5	104,7	84,0	87,9
Dez-2004.....	109,7	79,1	86,7	110,2	81,8	90,1
Dez-2005.....	112,8	80,8	91,1	115,0	85,2	98,0
Dez-2006.....	114,8	81,6	93,7	122,5	84,1	103,0
Dez-2007.....	118,2	79,1	93,4	125,7	81,3	102,2
Dez-2008.....	122,3	79,4	97,1	135,2	80,8	109,2
Dez-2009.....	123,4	80,8	99,7	135,3	82,3	111,3
Jan-2010.....	121,9	80,7	98,4	134,6	83,3	112,2
Fev.....	122,5	80,2	98,2	136,4	82,3	112,3
Mar.....	121,3	78,3	95,0	136,3	80,4	109,6
Abr.....	122,8	78,9	96,9	137,3	79,2	108,7
Mai.....	122,3	80,4	98,3	135,8	80,8	109,8
Jun.....	123,2	80,2	98,8	136,6	80,0	109,3
Jul.....	123,2	81,9	100,9	135,8	81,5	110,6
Ago.....	123,7	84,5	104,5	135,4	83,4	113,0
Set.....	125,0	87,2	109,0	137,2	86,3	118,4
Out.....	126,6	90,9	115,1	140,6	89,5	125,8
Nov.....	126,6	90,2	114,1	142,6	88,6	126,3
Dez.....	127,8	89,8	114,7	144,4	87,8	126,8
Varição Mensal						
Dez-2010/Nov-2010.....	0,9	-0,4	0,5	1,2	-0,8	0,4
Varição Anual						
Dez-2010/Dez-2009.....	3,6	11,1	15,0	6,8	6,7	13,9

Fonte: Secretaria de Planejamento e Desenvolvimento Regional. Convênio Seade – Dieese e MTEFAI.

(1) Inflator utilizado – ICV do Dieese. (2) Incluem os ocupados que não tiveram remuneração no mês e excluem os trabalhadores familiares sem remuneração salarial e os trabalhadores que ganharam exclusivamente em espécie ou benefício. (3) Incluem os assalariados que não tiveram remuneração no mês.

**TABELA 13**  
**RENDIMENTO MÉDIO REAL TRIMESTRAL DOS ASSALARIADOS, POR SETOR DE ATIVIDADE**  
**ECONÔMICA E CARTEIRA DE TRABALHO ASSINADA E NÃO-ASSINADA PELO ATUAL EMPREGADOR (1)**  
**REGIÃO METROPOLITANA DE SÃO PAULO – 2000-2010**

Períodos	Total geral (2)	Assalariados no setor privado					
		Total	Setor de atividade			Carteira de trabalho	
			Indústria	Comércio	Serviços	Assinada	Não assinada
Dez-2000 .....	1.601	1.814	1.178	1.634	1.758	1.158	
Dez-2001 .....	1.467	1.625	1.105	1.506	1.614	1.036	
Dez-2002 .....	1.317	1.491	979	1.334	1.450	929	
Dez-2003 .....	1.375	1.597	1.016	1.380	1.522	918	
Dez-2004 .....	1.329	1.491	1.012	1.369	1.479	869	
Dez-2005 .....	1.386	1.573	1.123	1.387	1.501	1.046	
Dez-2006 .....	1.452	1.532	1.027	1.408	1.481	998	
Dez-2007 .....	1.406	1.515	1.044	1.314	1.403	1.024	
Dez-2008 .....	1.398	1.583	1.030	1.262	1.396	924	
Dez-2009 .....	1.349	1.600	1.145	1.287	1.415	1.054	
Jan-2010 .....	1.367	1.625	1.121	1.322	1.421	1.121	
Fev .....	1.349	1.559	1.113	1.340	1.401	1.097	
Mar .....	1.318	1.518	1.092	1.304	1.385	1.010	
Abr .....	1.305	1.461	1.079	1.301	1.376	991	
Mai .....	1.404	1.487	1.094	1.317	1.392	1.027	
Jun .....	1.392	1.534	1.053	1.275	1.364	1.055	
Jul .....	1.335	1.606	1.107	1.284	1.391	1.072	
Ago .....	1.363	1.634	1.125	1.313	1.416	1.103	
Set .....	1.505	1.609	1.137	1.362	1.447	1.081	
Out .....	1.425	1.612	1.110	1.434	1.496	1.094	
Nov .....	1.541	1.569	1.118	1.431	1.482	1.112	
Dez .....	1.421	1.621	1.113	1.426	1.489	1.093	
Varição Mensal							
Dez-2010/Nov-2010 .....	-0,9	0,4	3,3	-0,3	0,5	-1,7	
Varição Anual							
Dez-2010/Dez-2009 .....	6,6	5,4	1,3	10,8	5,3	3,7	

Fonte: Secretaria de Planejamento e Desenvolvimento Regional. Convênio Seade – Dieese e MTE/FAT.

(1) Inflator utilizado – IGV do Dieese. Valores em reais de dezembro de 2010. (2) Inclui os estatutários e celetistas que trabalham em instituições públicas (governos municipal, estadual, federal, empresa de economia mista, autarquia, fundação, etc) e aqueles que não sabem a que setor pertence a empresa em que trabalham.

Nota: Exclusivos os assalariados que não tiveram remuneração no mês e os empregados domésticos.

PIA – População em Idade Ativa: população com 10 anos e mais.

PEA – População Economicamente Ativa: parcela da PIA que está ocupada ou desempregada.

Ocupados: indivíduos que nos 7 dias anteriores ao da entrevista:

- a) possuem trabalho remunerado exercido regularmente;
- b) possuem trabalho remunerado exercido de forma irregular, desde que não estejam procurando trabalho diferente do atual;
- c) possuem trabalho não-remunerado de ajuda em negócios de parentes, ou remunerado em espécie/benefício, sem procura de trabalho;
- d) excluem-se as pessoas que de forma bastante excepcional fizeram algum trabalho nesse período.

Desempregados: indivíduos que se encontram em uma das seguintes situações:

- a) Desemprego Aberto: pessoas que procuraram trabalho de maneira efetiva nos 30 dias anteriores ao da entrevista e não exerceram nenhum trabalho nos 7 últimos dias;
- b) Desemprego Oculto pelo Trabalho Precário: pessoas que realizam algum trabalho remunerado eventual de auto-ocupação, ou seja, sem qualquer perspectiva de continuidade e previsibilidade, ou realizam trabalho não-remunerado em ajuda de negócios de parentes e que procuraram mudar de trabalho nos 30 dias anteriores ao da entrevista ou que, não tendo procurado neste período, o fizeram sem êxito até 12 meses atrás;
- c) Desemprego Oculto pelo Desalento e Outros: pessoas que não possuem trabalho e nem procuraram nos últimos 30 dias, por desestímulo do mercado de trabalho ou por circunstâncias fortuitas, mas apresentaram procura efetiva de trabalho nos últimos 12 meses.

Inativos (maiores de 10 anos): parcela da PIA que não está ocupada ou desempregada.

Rendimento do trabalho: rendimento monetário bruto (sem descontos de imposto de renda e previdência social) efetivamente recebido, referente ao trabalho realizado no mês imediatamente anterior ao da pesquisa. Para os assalariados, são considerados descontos por falta, etc. ou acréscimos devidos a horas extras, gratificações, etc. Não são computados o 13º salário e os benefícios indiretos. Para os empregadores, os autônomos e as demais posições é considerada a retirada mensal, não incluindo os lucros do trabalho, da empresa ou do negócio.

### PRINCIPAIS INDICADORES

Taxa de Desemprego Total: proporção da PEA que se encontra na situação de desemprego – total, aberto e oculto.

Taxa de Participação: proporção de pessoas com 10 anos e mais incorporadas ao mercado de trabalho como ocupadas ou desempregadas.

Índice de Ocupação: nível de ocupação alcançado em determinado trimestre em relação ao nível médio do ano de 2000. Este indicador é apresentado também segundo ramos de atividade.

Rendimentos: rendimento real trimestral dos ocupados e assalariados no trabalho principal – apresentados os valores médios e os máximos recebidos pelos 10% e 25% mais pobres, 50% (mediana) e valores mínimos recebidos pelos 25% e 10% mais ricos. Além disto, são apresentadas as evoluções dos índices tendo por base a média de 2000=100.

---

A Fundação Sistema Estadual de Análise de Dados – Seade, em colaboração com o Departamento Intersindical de Estatística e Estudos Socioeconômicos – Dieese, vem divulgando sistematicamente os resultados da Pesquisa de Emprego e Desemprego – PED-RMSP, desde janeiro de 1985. Trata-se de uma pesquisa domiciliar que, a cada mês, investiga uma amostra de aproximadamente 3.000 domicílios localizados na Região Metropolitana de São Paulo. Suas informações são apresentadas agregadas em trimestres móveis. Por exemplo, a taxa de desemprego de janeiro corresponde ao trimestre móvel novembro, dezembro e janeiro. A taxa de fevereiro corresponde ao trimestre móvel dezembro, janeiro e fevereiro. A qualidade de seus indicadores e as inovações metodológicas introduzidas fazem da PED uma das principais fontes de referência sobre a conjuntura do mercado de trabalho metropolitano. Por estas razões, outros Estados brasileiros passaram a realizar a pesquisa nas regiões metropolitanas de Belo Horizonte, Fortaleza, Porto Alegre, Recife, Salvador e o Distrito Federal.

---



**GOVERNO DO ESTADO DE SÃO PAULO**  
**Secretaria de Planejamento e Desenvolvimento Regional**

**SEADE**

Fundação Sistema Estadual de Análise de Dados  
Av. Cásper Líbero 478 CEP 01033-000 Caixa Postal 2658  
CEP 01060-970 São Paulo SP [www.seade.gov.br](http://www.seade.gov.br)  
Fone (11) 3324.7200 Fax (11) 3324.7324  
[geadi@seade.gov.br](mailto:geadi@seade.gov.br) [ouvidoria@seade.gov.br](mailto:ouvidoria@seade.gov.br)

**Dieese**

**DEPARTAMENTO INTERSINDICAL DE ESTATÍSTICA E ESTUDOS SOCIOECONÔMICOS**  
Rua Ministro Godói, 310 - Perdizes - São Paulo - SP - Tel: 11 3874-5366  
Fax: 11 3874-5291 - CEP 05001-900 - [www.dieese.org.br](http://www.dieese.org.br) - [en@dieese.org.br](mailto:en@dieese.org.br)

**Apoio:** Ministério do Trabalho e Emprego – MTE. Fundo de Amparo ao Trabalhador – FAT.  
Secretaria do Emprego e Relações do Trabalho – Sert.