

PED PESQUISA DE EMPREGO E DESEMPREGO

REGIÃO METROPOLITANA DE SÃO PAULO

DIVULGAÇÃO Nº 318

MAIO DE 2011

Crescimento da ocupação reduz desemprego

- Cresceram os níveis de ocupação do comércio e do agregado outros setores
- Aumenta o assalariamento privado com carteira de trabalho assinada
- Em abril, pelo sexto mês consecutivo, diminuíram os rendimentos de ocupados e assalariados
- Embora em ritmo menos intenso de crescimento, a massa de rendimentos de ocupados permaneceu em elevado patamar na comparação de 12 meses

Anexo estatístico

Principais conceitos

RESULTADOS DO MÊS

1. As informações da Pesquisa de Emprego e Desemprego – PED, realizada pela Fundação Seade e pelo Dieese, mostram que, em maio, a **taxa de desemprego** total na RMSP diminuiu, ao passar de 11,2%, em abril, para os atuais 10,7%, menor valor para maio desde 1990. Segundo suas componentes, esse resultado refletiu reduções da taxa de desemprego aberto, que passou de 8,8% para 8,5%, e da taxa de desemprego oculto (de 2,4% para 2,2%) (Gráfico 1).
2. Em maio, o contingente de desempregados foi estimado em 1.152 mil pessoas, 45 mil a menos do que no mês anterior, resultado da criação de 124 mil ocupações, número superior ao de pessoas que ingressaram na força de trabalho da região (79 mil) (Tabela 1). A **taxa de participação** elevou-se de 62,8% para 63,2%, no período em análise.

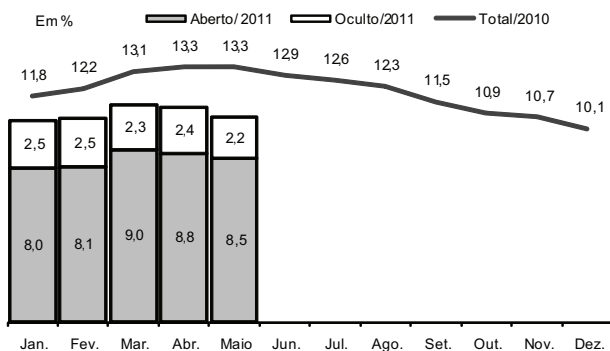
Tabela 1
Estimativas do Número de Pessoas de 10 Anos e Mais, segundo Condição de Atividade
Região Metropolitana de São Paulo – Maio/10-Maio/11

Condição de atividade	Estimativas (em mil pessoas)			Variações			
				Absoluta (em mil pessoas)		Relativa (%)	
	Maio-10	Abr-11	Maio-11	Maio-11/ Abr-11	Maio-11/ Maio-10	Maio-11/ Abr-11	Maio-11/ Maio-10
POPULAÇÃO EM IDADE ATIVA	16.812	17.012	17.030	18	218	0,1	1,3
População Economicamente Ativa	10.692	10.684	10.763	79	71	0,7	0,7
Ocupados	9.270	9.487	9.611	124	341	1,3	3,7
Desempregados	1.422	1.197	1.152	-45	-270	-3,8	-19,0
Em Desemprego Aberto	1.037	941	915	-26	-122	-2,8	-11,8
Em Desemprego Oculto pelo Trabalho Precário	289	192	184	-8	-105	-4,2	-36,3
Em Desemprego Oculto pelo Desalento	96	(1)	(1)	-	-	-	-
Inativos com 10 Anos e Mais	6.120	6.328	6.267	-61	147	-1,0	2,4

Fonte: Secretaria de Planejamento e Desenvolvimento Regional. Convênio Seade – Dieese e MTE/FAT.

(1) A amostra não comporta a desagregação para esta categoria.

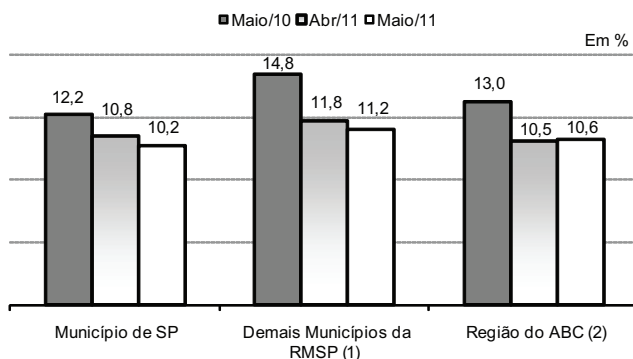
Gráfico 1
Taxas de Desemprego, segundo Tipo
Região Metropolitana de São Paulo – 2010-2011



Fonte: Secretaria de Planejamento e Desenvolvimento Regional. Convênio Seade – Dieese e MTE/FAT.
Nota: A taxa de desemprego total é composta pela soma das taxas de desemprego aberto e oculto.

3. Segundo os domínios geográficos para os quais os indicadores da PED são calculados, entre abril e maio, a taxa de desemprego total reduziu-se no Município de São Paulo (de 10,8% para 10,2%) e nos demais municípios da RMSP, exclusive a capital (de 11,8% para 11,2%) e permaneceu relativamente estável na região do ABC, ao passar de 10,5% para 10,6% (Gráfico 2).

Gráfico 2
Taxas de Desemprego Total
Município de São Paulo, Demais Municípios da RMSP e Região do ABC – Maio/10-Maio/11



Fonte: Secretaria de Planejamento e Desenvolvimento Regional. Convênio Seade – Dieese e MTE/FAT.
 (1) RMSP, exclusive o Município de São Paulo.
 (2) Compreende os municípios de Santo André, São Bernardo do Campo, São Caetano do Sul, Diadema, Mauá, Ribeirão Pires e Rio Grande da Serra.

4. No mês em análise, o **nível de ocupação** cresceu 1,3% e o contingente de ocupados passou a ser estimado em 9.611 mil pessoas (Tabela 2). Esse desempenho deveu-se ao crescimento do número de ocupados no agregado **Outros Setores** (5,9%, ou geração de 75 mil postos de trabalho) e no **Comércio** (4,0%, ou 57 mil), uma vez que permaneceram relativamente estáveis os níveis de ocupação nos **Serviços** (-0,2%, ou 11 mil a menos) e na **Indústria** (0,2%, ou 3 mil).

Tabela 2
Estimativas do Número de Ocupados, segundo Setores de Atividade
Região Metropolitana de São Paulo – Maio/10-Maio/11

Setores de atividade	Estimativas (em mil pessoas)			Variações			
				Absoluta (em mil pessoas)		Relativa (%)	
	Maio-10	Abr-11	Maio-11	Maio-11/ Abr-11	Maio-11/ Maio-10	Maio-11/ Abr-11	Maio-11/ Maio-10
Total	9.270	9.487	9.611	124	341	1,3	3,7
Indústria	1.733	1.708	1.711	3	-22	0,2	-1,3
Comércio	1.437	1.442	1.499	57	62	4,0	4,3
Serviços (1)	4.774	5.057	5.046	-11	272	-0,2	5,7
Outros (1) (2)	1.326	1.280	1.355	75	29	5,9	2,2

Fonte: Secretaria de Planejamento e Desenvolvimento Regional. Convênio Seade – Dieese e MTE/FAT.

(1) Estimativas alteradas. Ver Nota técnica 11.

(2) Incluem construção civil, serviços domésticos, etc.

5. Segundo **posição na ocupação**, em maio, quase não variou o número de assalariados (0,2%). No setor privado, o crescimento do assalariamento com carteira de trabalho assinada (1,3%) mais do que compensou a redução dos sem carteira (1,5%). Elevaram-se os contingentes dos classificados nas demais posições ocupacionais (5,6%) e dos autônomos (2,6%) (Tabela 3).

Tabela 3

**Estimativas do Número de Ocupados, segundo Posição na Ocupação
Região Metropolitana de São Paulo – Maio/10-Maio/11**

Posição na ocupação	Estimativas (em mil pessoas)			Variações			
				Absoluta (em mil pessoas)		Relativa (%)	
	Maio-10	Abr-11	Maio-11	Maio-11/ Abr-11	Maio-11/ Maio-10	Maio-11/ Abr-11	Maio-11/ Maio-10
TOTAL DE OCUPADOS	9.270	9.487	9.611	124	341	1,3	3,7
Total de Assalariados (1)	6.387	6.650	6.660	10	273	0,2	4,3
Setor Privado	5.682	5.920	5.969	49	287	0,8	5,1
Com Carteira Assinada	4.607	4.905	4.969	64	362	1,3	7,9
Sem Carteira Assinada	1.075	1.015	1.000	-15	-75	-1,5	-7,0
Autônomos (2)	1.539	1.508	1.547	39	8	2,6	0,5
Demais Posições (2) (3)	1.344	1.329	1.404	75	60	5,6	4,5

Fonte: Secretaria de Planejamento e Desenvolvimento Regional. Convênio Seade – Dieese e MTE/FAT.

(1) Inclui o setor público e os que não informaram o segmento em que trabalham.

(2) Estimativas alteradas. Ver Nota técnica 11.

(3) Incluem empregadores, empregados domésticos, donos de negócio familiar, trabalhadores familiares sem remuneração, profissionais liberais e outras posições ocupacionais.

6. Entre março e abril de 2011, pelo sexto mês consecutivo, diminuíram os **rendimentos** médios reais de ocupados (1,5%) e assalariados (1,7%), que passaram a equivaler a R\$ 1.480 e R\$ 1.498, respectivamente (Tabela 4). Pelo quarto mês seguido, também decresceu a **massa de rendimentos** dos ocupados (0,7%) (Gráfico 4) e dos assalariados (1,4%), como resultado, em ambos os casos, da redução do rendimento médio real.

Tabela 4

Rendimento Médio Real (1) dos Ocupados e Assalariados, segundo Categorias Seleccionadas, e dos Trabalhadores Autônomos
Região Metropolitana de São Paulo – Abril/10-Abril/11

Categorias seleccionadas	Rendimentos (em reais de abril de 2011)			Variações (%)	
	Abr-10	Mar-11	Abr-11	Abr-11/ Mar-11	Abr-11/ Abr-10
TOTAL DE OCUPADOS	1.392	1.502	1.480	-1,5	6,3
Total de Assalariados (2)	1.426	1.524	1.498	-1,7	5,1
Setor Privado	1.350	1.430	1.409	-1,5	4,4
Indústria	1.511	1.627	1.563	-3,9	3,5
Comércio	1.116	1.154	1.133	-1,8	1,5
Serviços	1.345	1.431	1.432	0,1	6,4
Com Carteira Assinada	1.423	1.485	1.449	-2,4	1,8
Sem Carteira Assinada	1.025	1.156	1.210	4,6	18,1
Trabalhadores Autônomos	1.032	1.180	1.164	-1,3	12,7

Fonte: Secretaria de Planejamento e Desenvolvimento Regional. Convênio Seade – Dieese e MTE/FAT.

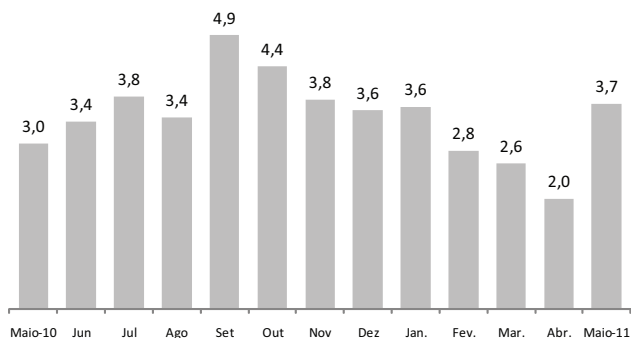
(1) Inflator utilizado: ICV – Dieese.

(2) Inclui setor público

COMPORTAMENTO EM 12 MESES

- Em maio de 2011, a **taxa de desemprego total** na RMSP (10,7%) foi menor do que a registrada no mesmo mês do ano anterior (13,3%). Nessa mesma base de comparação, a taxa de desemprego aberto diminuiu de 9,7% para 8,5% e a de desemprego oculto, de 3,6% para 2,2%. Entre as componentes desta última, a taxa de desemprego oculto pelo trabalho precário decresceu de 2,7% para 1,7%.
- Em termos absolutos, o contingente de desempregados reduziu-se em 270 mil pessoas, resultado da geração de 341 mil postos de trabalho, número superior ao de pessoas que ingressaram no mercado de trabalho (71 mil). A **taxa de participação** decresceu de 63,6% para 63,2%, no período em análise.
- Em relação a maio do ano passado, o **nível de ocupação** aumentou 3,7%, interrompendo movimento de desaceleração do ritmo de crescimento observado desde outubro do ano passado, nessa base de comparação (Gráfico 3). Ampliaram-se os contingentes de ocupados nos **Serviços**

Gráfico 3
Varição Anual (1) do Nível de Ocupação
Região Metropolitana de São Paulo – 2010/2011

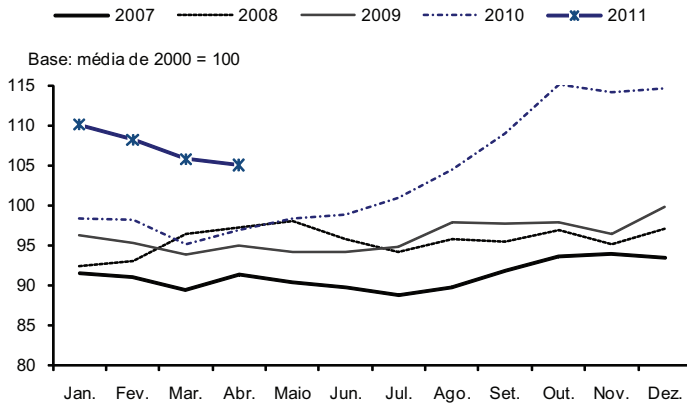


Fonte: Secretaria de Planejamento e Desenvolvimento Regional. Convênio Seade – Dieese e MTE/FAT.
 (1) Mês de referência em relação ao mesmo mês do ano anterior.

(272 mil, ou 5,7%), no **Comércio** (62 mil, ou 4,3%) e no agregado **Outros Setores** (29 mil, ou 2,2%). Apenas na **Indústria** verificou-se redução do nível de ocupação (22 mil, ou 1,3%)

10. O assalariamento total cresceu 4,3% nos últimos 12 meses. No setor privado, elevou-se o contingente de assalariados que possuíam carteira de trabalho assinada (7,9%) e retraiu-se o daqueles que não a possuíam (7,0%). Aumentou o número dos classificados nas demais posições ocupacionais (4,5%) e pouco se alterou o de autônomos (0,5%) (Tabela 3).
11. Embora em trajetória declinante, os rendimentos médios de ocupados e assalariados, em abril de 2011, ainda superaram em 6,3% e 5,1%, respectivamente, os observados em abril de 2010. Do mesmo modo, suas respectivas **massas de rendimentos** são 8,4% (Gráfico 4) e 8,2% superiores às registradas há 12 meses.

Gráfico 4
Índices da Massa de Rendimentos Reais (1) dos Ocupados (2)
Região Metropolitana de São Paulo – 2007-2011



Fonte: Secretaria de Planejamento e Desenvolvimento Regional. Convênio Seade – Dieese e MTE/FAT.

(1) Inflator utilizado: ICV – Dieese.

(2) Incluem os ocupados que não tiveram remuneração no mês e excluem os trabalhadores familiares sem remuneração e os trabalhadores que ganharam exclusivamente em espécie ou benefício.

TABELA 1

ESTIMATIVAS DA POPULAÇÃO TOTAL E ECONOMICAMENTE ATIVA E DOS INATIVOS MAIORES DE 10 ANOS, TAXAS DE PARTICIPAÇÃO E DE DESEMPREGO TOTAL
REGIÃO METROPOLITANA DE SÃO PAULO – 2001-2011

Períodos	População Economicamente Ativa										Inativos maiores de 10 anos		Taxas (%)		População total (N ^o s. abs.) (1)
	Total		Ocupados		Desempregados		Índice (2)	N ^o s. abs. (1)	Índice (2)	N ^o s. abs. (1)	Índice (2)	Participação (PEA/PIA)	Desemprego total (DES/PEA)		
	N ^o s. abs. (1)	Índice (2)	N ^o s. abs. (1)	Índice (2)	N ^o s. abs. (1)	Índice (2)									
Mai-2001	9.316	101,2	7.686	101,4	1.630	100,2	5.589	101,4	62,5	17,5	18.045				
Mai-2002	9.606	104,4	7.714	101,8	1.892	116,3	5.498	99,7	63,6	19,7	18.281				
Mai-2003	9.722	105,6	7.719	101,8	2.003	123,2	5.588	101,4	63,5	20,6	18.521				
Mai-2004	9.933	107,9	7.976	105,2	1.957	120,3	5.588	101,4	64,0	19,7	18.766				
Mai-2005	10.041	109,1	8.284	109,3	1.757	108,0	5.697	103,3	63,8	17,5	19.017				
Mai-2006	10.062	109,3	8.351	110,2	1.711	105,2	5.884	106,7	63,1	17,0	19.233				
Mai-2007	10.033	109,0	8.478	111,9	1.555	95,6	6.123	111,1	62,1	15,5	19.445				
Mai-2008	10.477	113,8	9.000	118,7	1.477	90,8	5.893	106,9	64,0	14,1	19.661				
Mai-2009	10.567	114,8	9.003	118,8	1.564	96,2	6.021	109,2	63,7	14,8	19.881				
Mai-2010	10.692	116,1	9.270	122,3	1.422	87,4	6.120	111,0	63,6	13,3	20.104				
Jun-2010	10.721	116,5	9.338	123,2	1.383	85,0	6.110	110,8	63,7	12,9	20.123				
Jul	10.683	116,1	9.337	123,2	1.346	82,8	6.167	111,9	63,4	12,6	20.142				
Ago	10.694	116,2	9.379	123,7	1.315	80,9	6.174	112,0	63,4	12,3	20.156				
Set	10.706	116,3	9.475	125,0	1.231	75,7	6.180	112,1	63,4	11,5	20.171				
Out	10.768	117,0	9.594	126,6	1.174	72,2	6.136	111,3	63,7	10,9	20.186				
Nov	10.745	116,7	9.595	126,6	1.150	70,7	6.177	112,0	63,5	10,7	20.200				
Dez	10.774	117,0	9.686	127,8	1.088	66,9	6.166	111,8	63,6	10,1	20.215				
Jan-2011	10.700	116,2	9.576	126,3	1.124	69,1	6.258	113,5	63,1	10,5	20.230				
Fev	10.678	116,0	9.546	125,9	1.132	69,6	6.298	114,2	62,9	10,6	20.244				
Mar	10.638	115,6	9.436	124,5	1.202	73,9	6.356	115,3	62,6	11,3	20.259				
Abr	10.684	116,1	9.487	125,2	1.197	73,6	6.328	114,8	62,8	11,2	20.274				
Mai	10.763	116,9	9.611	126,8	1.152	70,8	6.267	113,7	63,2	10,7	20.289				
Varição Mensal (%)															
Mai-2011/Abr-2011	0,7		1,3		-3,8		-1,0		0,6		-4,5				
Varição no Ano (%)															
Mai-2011/Dez-2010	-0,1		-0,8		5,9		1,6		-0,6		5,9				
Varição Anual (%)															
Mai-2011/Mai-2010	0,7		3,7		-19,0		2,4		-0,6		-19,5				

Fonte: Secretaria de Planejamento e Desenvolvimento Regional. Convênio Seade – Diense e MTE/FAT.

(1) Em 1.000 pessoas. (2) Base: média de 2000 = 100.

Nota: Projeções populacionais baseadas na contagem de 2007. Ver nota técnica n° 10.

TABELA 2
TAXAS DE DESEMPREGO, POR TIPO
REGIÃO METROPOLITANA DE SÃO PAULO, MUNICÍPIO DE SÃO PAULO E DEMAIS MUNICÍPIOS DA RMSP – 2001-2011

Períodos	Taxas de desemprego, por tipo											Em porcentagem			
	Região Metropolitana de São Paulo				Município de São Paulo			Demais Municípios da RMSP				Total	Oculto		
	Total	Aberto	Oculto		Total	Aberto	Oculto	Total	Aberto	Oculto	Total			Aberto	Oculto
			Total	Precário											
Maior-2001.....	17,5	11,0	6,5	4,8	1,6	16,2	10,1	6,1	19,3	12,3	7,1	12,3	7,1		
Maior-2002.....	19,7	12,8	6,9	5,1	1,8	18,3	12,0	6,3	21,6	13,9	7,7	13,9	7,7		
Maior-2003.....	20,6	13,4	7,2	5,2	1,9	19,5	12,4	7,1	22,1	14,8	7,3	14,8	7,3		
Maior-2004.....	19,7	12,3	7,4	5,2	2,1	19,7	12,3	7,4	19,7	12,4	7,3	12,4	7,3		
Maior-2005.....	17,5	11,0	6,5	5,1	1,4	16,0	10,1	5,9	19,7	12,3	7,4	12,3	7,4		
Maior-2006.....	17,0	11,3	5,7	4,3	1,5	15,9	10,5	5,4	18,6	12,3	6,3	12,3	6,3		
Maior-2007.....	15,5	10,6	4,9	3,8	1,1	14,2	10,0	4,2	17,2	11,3	5,8	11,3	5,8		
Maior-2008.....	14,1	9,8	4,3	3,3	1,1	13,0	8,7	4,3	15,6	11,3	4,3	11,3	4,3		
Maior-2009.....	14,8	10,8	4,0	3,0	1,0	14,0	10,1	3,9	15,8	11,7	4,1	11,7	4,1		
Maior-2010.....	13,3	9,7	3,6	2,7	0,9	12,2	8,7	3,5	14,8	11,1	3,7	11,1	3,7		
Jun-2010.....	12,9	9,5	3,4	2,5	0,9	11,8	8,4	3,4	14,6	11,1	3,5	11,1	3,5		
Jul.....	12,6	9,4	3,2	2,4	0,9	12,0	8,6	3,3	13,6	10,4	3,2	10,4	3,2		
Ago.....	12,3	9,3	3,0	2,2	0,8	11,9	8,8	3,1	12,8	10,0	2,8	10,0	2,8		
Set.....	11,5	8,7	2,8	2,1	(1)	11,6	8,7	2,8	11,4	8,6	2,8	8,6	2,8		
Out.....	10,9	8,4	2,5	1,9	(1)	10,7	8,2	2,5	11,3	8,6	2,6	8,6	2,6		
Nov.....	10,7	8,1	2,6	2,0	(1)	10,3	7,7	2,6	11,2	8,6	2,6	8,6	2,6		
Dez.....	10,1	7,4	2,7	2,0	(1)	9,5	6,7	2,8	10,9	8,5	2,4	8,5	2,4		
Jan-2011.....	10,5	8,0	2,5	1,8	(1)	9,8	7,2	2,6	11,4	9,0	2,4	9,0	2,4		
Fev.....	10,6	8,1	2,5	1,7	(1)	9,8	7,4	2,4	11,7	9,2	2,6	9,2	2,6		
Mar.....	11,3	9,0	2,3	1,7	(1)	10,9	8,7	2,2	11,8	9,3	2,5	9,3	2,5		
Abr.....	11,2	8,8	2,4	1,8	(1)	10,8	8,4	2,3	11,8	9,2	2,6	9,2	2,6		
Maior.....	10,7	8,5	2,2	1,7	(1)	10,2	8,2	2,1	11,2	9,0	2,2	9,0	2,2		
Varição Mensal															
Maior-2011/Abr-2011.....	-4,5	-3,4	-8,3	-5,6	-	-5,6	-2,4	-8,7	-5,1	-2,2	-15,4	-2,2	-15,4		
Varição no Ano															
Maior-2011/Dez-2010.....	5,9	14,9	-18,5	-15,0	-	7,4	22,4	-25,0	2,8	5,9	-8,3	5,9	-8,3		
Varição Anual															
Maior-2011/Maior-2010.....	-19,5	-12,4	-38,9	-37,0	-	-16,4	-5,7	-40,0	-24,3	-18,9	-40,5	-18,9	-40,5		

Fonte: Secretaria de Planejamento e Desenvolvimento Regional. Convênio Seade – Dieese e MTE/FAT.

(1) A amostra não comporta a desagregação para esta categoria.

TABELA 3
TAXAS DE DESEMPREGO, POR ATRIBUTOS PESSOAIS
REGIÃO METROPOLITANA DE SÃO PAULO – 2001-2011

Em porcentagem

Períodos	Taxas de desemprego, por atributos pessoais										Raça/Cor			
	Sexo		Faixa etária					Posição no domicílio			Negros	Não negros		
	Homens	Mulheres	10 a 15 anos	16 a 24 anos	25 a 39 anos	40 a 49 anos	50 a 59 anos	60 anos e mais	Chefe	Demais membros				
Total														
Maior-2001	17,5	14,8	20,7	51,8	28,4	13,3	12,2	10,8	10,2	22,7	21,6	15,3		
Maior-2002	19,7	17,0	23,0	57,8	32,6	15,2	12,7	12,1	11,8	25,6	24,2	17,0		
Maior-2003	20,6	17,6	24,2	51,7	34,1	16,8	14,2	12,5	12,3	26,7	24,7	18,1		
Maior-2004	19,7	16,9	23,0	50,6	34,5	15,5	12,3	12,3	10,2	26,5	23,0	17,7		
Maior-2005	17,5	14,7	20,8	48,8	31,2	14,4	10,7	9,4	9,1	23,8	21,8	15,1		
Maior-2006	17,0	14,5	19,9	(1)	31,1	13,4	11,0	9,6	9,1	22,9	20,6	14,8		
Maior-2007	15,5	12,7	18,7	(1)	28,9	13,0	9,7	7,9	8,6	20,6	19,1	13,4		
Maior-2008	14,1	11,0	17,7	59,7	26,4	11,3	8,1	(1)	6,8	19,6	17,0	12,5		
Maior-2009	14,8	12,2	17,6	(1)	27,1	12,6	9,6	6,7	8,5	19,4	17,4	13,3		
Maior-2010	13,3	10,4	16,6	(1)	25,2	11,2	7,4	(1)	6,8	18,1	15,9	11,8		
Jun-2010	12,9	10,1	16,2	(1)	24,9	10,6	8,2	6,2	6,6	17,7	15,4	11,6		
Jul	12,6	10,0	15,6	(1)	24,7	10,3	8,0	6,8	6,2	17,5	14,3	11,7		
Ago	12,3	9,6	15,4	(1)	24,5	10,0	6,9	6,6	5,6	17,3	14,1	11,4		
Set	11,5	9,2	14,1	(1)	23,9	9,2	5,7	6,8	5,3	16,1	13,5	10,6		
Out	10,9	8,5	13,7	(1)	23,1	8,6	5,7	(1)	5,2	15,4	13,2	9,8		
Nov	10,7	8,7	13,0	(1)	22,5	8,6	6,1	6,2	5,6	14,7	13,1	9,5		
Dez	10,1	8,2	12,4	(1)	20,6	8,2	6,4	(1)	5,3	13,9	12,2	9,1		
Jan-2011	10,5	8,6	12,6	(1)	20,9	8,7	6,4	(1)	5,5	14,3	12,7	9,3		
Fev	10,6	8,8	12,8	(1)	21,0	8,9	6,3	(1)	5,5	14,6	12,7	9,6		
Mar	11,3	9,5	13,3	(1)	22,3	9,6	5,9	(1)	5,7	15,6	13,3	10,2		
Abr	11,2	9,3	13,4	(1)	22,2	9,4	5,6	6,6	5,6	15,5	13,1	10,2		
Maior	10,7	8,8	12,8	(1)	21,6	8,8	5,6	(1)	5,3	14,8	12,3	9,8		
Varição Mensal														
Maior-2011/Abr-2011	-4,5	-5,4	-4,5	-	-2,7	-6,4	0,0	-	-5,4	-4,5	-6,1	-3,9		
Varição no Ano														
Maior-2011/Dez-2010	5,9	7,3	3,2	-	4,9	7,3	-12,5	-	0,0	6,5	0,8	7,7		
Varição Anual														
Maior-2011/Maior-2010	-19,5	-15,4	-22,9	-	-14,3	-21,4	-24,3	-	-22,1	-18,2	-22,6	-16,9		

Fonte: Secretaria de Planejamento e Desenvolvimento Regional. Convênio Seade – Dicese e MTE/FAT.

(1) A amostra não comporta a desagregação para esta categoria.

TABELA 4
DISTRIBUIÇÃO DOS DESEMPREGADOS, POR ATRIBUTOS PESSOAIS
REGIÃO METROPOLITANA DE SÃO PAULO – 2001-2011

Em porcentagem

Períodos	Distribuição dos desempregados, por atributos pessoais												Raça/Cor	
	Total	Sexo		Faixa etária					Posição no domicílio			Negros	Não negros	
		Homens	Mulheres	10 a 15 anos	16 a 24 anos	25 a 39 anos	40 a 49 anos	50 a 59 anos	60 anos e mais	Chefe	Demais membros			
Mai-2001	100,0	46,7	53,3	7,1	42,6	30,0	13,5	5,5	(1)	24,7	75,3	42,8	57,2	
Mai-2002	100,0	47,8	52,2	6,0	42,9	31,3	12,2	5,9	(1)	25,6	74,4	45,3	54,7	
Mai-2003	100,0	46,6	53,4	4,7	41,2	33,2	13,3	5,9	(1)	25,5	74,5	44,4	55,6	
Mai-2004	100,0	46,8	53,2	4,4	44,7	31,0	12,1	6,2	(1)	21,9	78,1	44,0	56,0	
Mai-2005	100,0	45,3	54,7	4,2	44,2	32,9	12,0	5,5	(1)	22,1	77,9	44,4	55,6	
Mai-2006	100,0	45,5	54,5	(1)	44,5	31,7	12,9	6,0	(1)	22,9	77,1	45,8	54,2	
Mai-2007	100,0	44,2	55,8	(1)	44,0	33,3	12,7	6,0	(1)	23,7	76,3	44,8	55,2	
Mai-2008	100,0	41,6	58,4	6,0	43,0	32,5	11,3	(1)	(1)	20,7	79,3	43,0	57,0	
Mai-2009	100,0	44,2	55,8	(1)	41,1	35,3	12,9	5,2	(1)	24,9	75,1	41,8	58,2	
Mai-2010	100,0	41,6	58,4	(1)	42,9	33,7	11,1	6,3	(1)	21,7	78,3	42,6	57,4	
Jun-2010	100,0	41,7	58,3	(1)	43,2	33,1	12,4	6,0	(1)	22,0	78,0	41,7	58,3	
Jul	100,0	42,7	57,4	(1)	42,6	33,3	12,5	6,8	(1)	21,3	78,7	39,3	60,7	
Ago	100,0	41,5	58,5	(1)	44,0	33,1	11,3	6,6	(1)	19,8	80,2	37,8	62,2	
Set	100,0	42,7	57,3	(1)	44,6	32,6	10,1	7,5	(1)	19,9	80,1	37,6	62,4	
Out	100,0	41,2	58,9	(1)	44,9	31,9	10,7	(1)	(1)	20,7	79,3	39,0	61,0	
Nov	100,0	43,5	56,4	(1)	43,6	32,8	11,7	7,5	(1)	23,1	76,9	40,9	59,1	
Dez	100,0	43,1	56,9	(1)	43,1	32,4	13,0	(1)	(1)	23,1	76,9	40,8	59,2	
Jan-2011	100,0	44,1	55,9	(1)	43,2	33,2	12,5	(1)	(1)	22,9	77,1	41,7	58,3	
Fev	100,0	44,1	55,9	(1)	42,7	33,4	12,3	(1)	(1)	22,2	77,8	40,9	59,1	
Mar	100,0	45,2	54,8	(1)	42,3	34,6	10,7	(1)	(1)	22,0	78,0	40,9	59,1	
Abr	100,0	44,4	55,6	(1)	42,6	33,9	10,2	7,4	(1)	21,9	78,1	40,0	60,0	
Mai	100,0	43,6	56,4	(1)	43,4	33,4	10,6	(1)	(1)	21,6	78,4	39,5	60,5	

Fonte: Secretaria de Planejamento e Desenvolvimento Regional. Convênio Seade – Dese e MTE/FAT.

(1) A amostra não comportou a desagregação para esta categoria.

TABELA 5
ESTIMATIVAS E ÍNDICES DO NÍVEL DE OCUPAÇÃO, POR SETOR DE ATIVIDADE
REGIÃO METROPOLITANA DE SÃO PAULO – 2001-2011

Períodos	Estimativas e índices do nível de ocupação, por setor de atividade											
	Total		Indústria		Comércio		Serviços		Outros (1)			
	Números absolutos (2)	Índices (3)	Números absolutos (2)	Índices (3)	Números absolutos (2)	Índices (3)	Números absolutos (2)	Índices (3)	Números absolutos (2)	Índices (3)		
Maior-2001	7.686	101,4	1.576	105,2	1.230	103,5	3.758	99,3	1.122	101,3		
Maior-2002	7.714	101,8	1.527	101,9	1.265	106,4	3.803	100,5	1.119	101,0		
Maior-2003	7.719	101,8	1.505	100,4	1.220	102,6	3.867	102,2	1.127	101,7		
Maior-2004	7.976	105,2	1.539	102,7	1.340	112,7	3.980	105,2	1.117	100,8		
Maior-2005	8.284	109,3	1.624	108,4	1.325	111,5	4.192	110,8	1.143	103,2		
Maior-2006	8.351	110,2	1.595	106,4	1.303	109,6	4.284	113,2	1.169	105,5		
Maior-2007	8.478	111,9	1.518	101,3	1.407	118,4	4.383	115,8	1.170	105,6		
Maior-2008	9.000	118,7	1.737	115,9	1.440	121,1	4.572	120,8	1.251	112,9		
Maior-2009	9.003	118,8	1.612	107,6	1.350	113,6	4.691	124,0	1.350	121,8		
Maior-2010	9.270	122,3	1.733	115,6	1.437	120,9	4.774	126,2	1.326	119,7		
Jun-2010	9.338	123,2	1.709	114,0	1.457	122,6	4.828	127,6	1.344	121,3		
Jul	9.337	123,2	1.737	115,9	1.438	121,0	4.799	126,8	1.363	123,0		
Ago	9.379	123,7	1.726	115,2	1.501	126,3	4.774	126,2	1.378	124,4		
Sep	9.475	125,0	1.724	115,0	1.497	125,9	4.899	129,5	1.355	122,3		
Out	9.594	126,6	1.727	115,2	1.516	127,5	5.008	132,3	1.343	121,2		
Nov	9.595	126,6	1.746	116,5	1.497	125,9	5.047	133,4	1.305	117,8		
Dez	9.686	127,8	1.782	118,9	1.511	127,1	5.085	134,4	1.308	118,1		
Jan-2011	9.576	126,3	1.762	117,6	1.503	126,4	5.047	133,4	1.264	114,1		
Fev	9.546	125,9	1.776	118,5	1.480	124,5	5.031	133,0	1.259	113,6		
Mar	9.436	124,5	1.746	116,5	1.453	122,2	5.001	132,2	1.236	111,6		
Abr	9.487	125,2	1.708	114,0	1.442	121,3	5.057	133,6	1.280	115,5		
Maior	9.611	126,8	1.711	114,2	1.499	126,1	5.046	133,4	1.355	122,3		
Varição Mensal (%)												
Maior-2011/Abr-2011	1,3		0,2		4,0		-0,2		5,9			
Varição no Ano (%)												
Maior-2011/Dez-2010	-0,8		-4,0		-0,8		-0,8		3,6			
Varição Anual (%)												
Maior-2011/Maior-2010	3,7		-1,3		4,3		5,7		2,2			

Fonte: Secretaria de Planejamento e Desenvolvimento Regional, Convênio Saúde – Diase e MTE/FAT.
(1) Incluem construção civil, serviços domésticos, etc. (2) Em 1.000 pessoas. (3) Base: média de 2000 = 100.

TABELA 6
ESTIMATIVAS E ÍNDICES DO NÍVEL DE OCUPAÇÃO, POR POSIÇÃO NA OCUPAÇÃO
REGIÃO METROPOLITANA DE SÃO PAULO – 2001-2011

Períodos	Estimativas e índices do nível de ocupação, por posição na ocupação																
	Ocupados (1)				Assalariados				Setor privado				Autônomos		Empregados domésticos		
	Total geral (2)		Total		Com carteira assinada		Sem carteira assinada		Autônomos		Empregados domésticos						
	N.º abs. (3)	Índices (4)	N.º abs. (3)	Índices (4)	N.º abs. (3)	Índices (4)	N.º abs. (3)	Índices (4)	N.º abs. (3)	Índices (4)	N.º abs. (3)	Índices (4)	N.º abs. (3)	Índices (4)	N.º abs. (3)	Índices (4)	
Mai-2001	7.686	101,4	4.819	102,5	4.197	103,5	3.090	102,6	1.107	106,3	661	101,1	1.491	103,5	661	101,1	
Mai-2002	7.714	101,8	4.821	102,5	4.158	102,6	3.140	104,3	1.018	97,7	663	101,4	1.520	103,5	663	101,4	
Mai-2003	7.719	101,8	4.786	101,8	4.168	102,8	3.095	102,8	1.073	103,0	695	106,3	1.474	102,3	695	106,3	
Mai-2004	7.976	105,2	5.025	106,9	4.347	107,2	3.222	107,0	1.125	108,0	678	103,7	1.523	105,7	678	103,7	
Mai-2005	8.284	109,3	5.260	111,9	4.590	113,2	3.430	113,9	1.160	111,3	721	110,3	1.557	108,1	721	110,3	
Mai-2006	8.351	110,2	5.420	115,3	4.652	114,8	3.558	118,1	1.094	105,0	685	104,8	1.537	106,7	685	104,8	
Mai-2007	8.478	111,9	5.536	117,7	4.841	119,4	3.756	124,7	1.085	104,1	712	108,9	1.475	102,4	712	108,9	
Mai-2008	9.000	118,7	6.048	128,6	5.319	131,2	4.140	137,5	1.179	113,2	711	108,8	1.566	108,7	711	108,8	
Mai-2009	9.003	118,8	6.113	130,0	5.419	133,7	4.330	143,8	1.089	104,5	729	111,5	1.494	103,7	729	111,5	
Mai-2010	9.270	122,3	6.387	135,8	5.682	140,2	4.607	153,0	1.075	103,2	686	104,9	1.539	106,8	686	104,9	
Jun-2010	9.338	123,2	6.425	136,6	5.734	141,5	4.641	154,1	1.093	104,9	710	108,6	1.531	106,3	710	108,6	
Jul	9.337	123,2	6.387	135,8	5.704	140,7	4.640	154,1	1.064	102,1	719	110,0	1.569	108,9	719	110,0	
Ago	9.379	123,7	6.368	135,4	5.711	140,9	4.661	154,8	1.050	100,8	732	112,0	1.557	108,1	732	112,0	
Set	9.475	125,0	6.452	137,2	5.713	140,9	4.690	155,7	1.023	98,2	720	110,1	1.563	108,5	720	110,1	
Out	9.594	126,6	6.610	140,6	5.843	144,1	4.768	158,3	1.075	103,2	710	108,6	1.525	105,9	710	108,6	
Nov	9.595	126,6	6.707	142,6	5.901	145,6	4.826	160,2	1.075	103,2	662	101,3	1.506	104,5	662	101,3	
Dez	9.686	127,8	6.790	144,4	6.025	148,6	4.911	163,1	1.114	106,9	659	100,8	1.511	104,9	659	100,8	
Jan-2011	9.576	126,3	6.732	143,2	6.014	148,4	4.951	164,4	1.063	102,0	642	99,2	1.494	103,7	642	99,2	
Fev	9.546	125,9	6.682	142,1	5.976	147,4	4.935	163,9	1.041	99,9	649	99,3	1.508	104,7	649	99,3	
Mar	9.436	124,5	6.652	141,5	5.917	146,0	4.888	162,3	1.029	98,8	632	96,7	1.463	101,6	632	96,7	
Abr	9.487	125,2	6.650	141,4	5.920	146,0	4.905	162,9	1.015	97,4	645	98,7	1.508	104,7	645	98,7	
Mai	9.611	126,8	6.660	141,6	5.969	147,2	4.969	165,0	1.000	96,0	702	107,4	1.547	107,4	702	107,4	
Varição Mensal (%)																	
Mai-2011/Abr-2011	1,3		0,2		0,8		1,3		-1,5		8,8		2,6				
Varição no Ano (%)																	
Mai-2011/Dez-2010	-0,8		-1,9		-0,9		1,2		-10,2		6,5		2,4				
Varição Anual (%)																	
Mai-2011/Mai-2010	3,7		4,3		5,1		7,9		-7,0		2,3		0,5				

Fonte: Secretaria de Planejamento e Desenvolvimento Regional. Convênio Seade – Dieese e MTEFAT.

(1) Inclui empregadores, donos de negócio familiar, trabalhadores familiares sem remuneração, profissionais liberais e outras posições ocupacionais. (2) Excluem os empregados domésticos e incluem aqueles que não sabem a que setor pertence a empresa em que trabalham. Inclui também os estatutários e celetistas que trabalham em instituições públicas (governos municipal, estadual, federal, empresa de economia mista, autarquia, fundação, etc.). (3) Em 1.000 pessoas. (4) Base: média de 2000 = 100.

TABELA 7
ÍNDICES DO NÍVEL DE OCUPAÇÃO, POR SETOR E RAMO DE ATIVIDADE (1)
REGIÃO METROPOLITANA DE SÃO PAULO – 2001-2011

Períodos	Índices do nível de ocupação, por setor e ramo de atividade												
	Total geral	Indústria								Construção civil	Comércio	Serviços domésticos	Outros (3)
		Total	Metal-mecânica	Química e borracha	Vestuário e têxtil	Alimen-tação	Gráfica e papel	Outras (2)					
Mai-2001	101,4	105,2	103,7	108,9	110,0	110,6	97,1	104,7	100,7	103,5	101,1	(4)	
Mai-2002	101,8	101,9	103,2	93,9	109,1	106,4	103,0	97,4	101,2	106,4	101,4	(4)	
Mai-2003	101,8	100,4	100,7	99,6	103,7	85,2	105,1	102,1	95,5	102,6	106,3	(4)	
Mai-2004	105,2	102,7	102,7	112,6	103,4	95,3	96,6	102,2	96,8	112,7	103,7	(4)	
Mai-2005	109,3	108,4	104,0	125,9	116,3	106,5	95,8	107,4	92,3	111,5	110,3	(4)	
Mai-2006	110,2	106,4	108,5	101,5	118,9	82,4	89,7	113,8	109,6	109,6	104,8	(4)	
Mai-2007	111,9	107,1	107,1	113,2	94,9	89,5	95,6	96,7	102,7	118,4	108,9	(4)	
Mai-2008	118,7	115,9	121,6	118,8	121,7	98,9	100,1	111,7	122,5	121,1	108,8	(4)	
Mai-2009	118,8	107,6	111,4	113,0	114,5	100,5	99,3	98,8	142,5	113,6	111,5	(4)	
Mai-2010	122,3	115,6	121,8	121,8	120,9	121,2	89,5	107,6	144,5	120,9	104,9	(4)	
Jun-2010	123,2	114,0	118,9	123,4	124,1	113,1	95,3	102,0	145,5	122,6	108,6	(4)	
Jul	123,2	115,9	120,9	116,7	127,4	120,7	95,4	105,3	150,2	121,0	110,0	(4)	
Ago	123,7	115,2	125,5	104,6	125,4	122,1	98,0	100,3	151,0	126,3	112,0	(4)	
Set	125,0	115,0	126,2	107,6	125,3	121,7	96,0	97,7	138,3	125,9	110,1	(4)	
Out	126,6	115,2	120,7	117,5	123,0	107,4	95,8	108,9	140,1	127,5	108,6	(4)	
Nov	126,6	116,5	116,3	127,1	126,4	97,7	99,1	116,1	144,8	125,9	101,3	(4)	
Dez	127,8	118,9	121,1	135,7	123,3	101,6	106,1	115,1	148,7	127,1	100,8	(4)	
Jan-2011	126,3	117,6	121,7	139,3	119,2	106,0	103,1	104,7	144,5	126,4	98,2	(4)	
Fev	125,9	118,5	128,5	137,1	116,5	106,6	106,1	99,8	141,8	124,5	99,3	(4)	
Mar	124,5	116,5	125,0	128,7	117,8	100,4	107,9	99,4	137,8	122,2	96,7	(4)	
Abr	125,2	114,0	126,9	118,9	116,9	105,8	97,5	95,1	143,3	121,3	98,7	(4)	
Mai	126,8	114,2	122,1	115,7	118,9	106,7	98,0	104,0	145,0	126,1	107,4	(4)	
Varição Mensal (%)													
Mai-2011/Abr-2011	1,3	0,2	-3,8	-2,7	1,7	0,9	0,5	9,4	1,2	4,0	8,8	-	
Varição no Ano (%)													
Mai-2011/Dez-2010	-0,8	-4,0	0,8	-14,8	-3,6	5,0	-7,7	-9,6	-2,5	-0,8	6,5	-	
Varição Anual (%)													
Mai-2011/Mai-2010	3,7	-1,3	0,2	-5,0	-1,7	-12,0	9,4	-3,3	0,3	4,3	2,3	-	

(continua)

TABELA 7
ÍNDICES DO NÍVEL DE OCUPAÇÃO, POR SETOR E RAMO DE ATIVIDADE
REGIÃO METROPOLITANA DE SÃO PAULO – 2001-2011

Períodos	Índices do nível de ocupação, por setor e ramo de atividade										
	Total	Oficina mecânica	Limpeza e outras oficinas	Transportes	Especializados	Admin. e util.púb.	Credenciados	Alimen-tação	Educação	Saúde	Auxiliares
Mai-2001	99,3	88,8	93,4	96,5	102,5	95,3	103,7	97,2	99,8	113,9	98,1
Mai-2002	100,5	99,9	94,8	98,5	101,2	93,2	102,4	105,5	95,6	128,7	96,6
Mai-2003	102,2	105,0	116,2	101,1	91,6	94,6	104,8	100,0	95,1	123,0	101,2
Mai-2004	105,2	109,0	113,6	108,6	103,7	91,1	105,7	104,2	104,9	124,1	104,2
Mai-2005	110,8	109,1	120,2	107,4	102,6	95,8	105,9	108,3	110,8	157,1	111,2
Mai-2006	113,2	108,3	122,6	117,8	111,7	95,3	101,1	113,8	121,8	159,6	107,9
Mai-2007	115,8	120,6	118,9	118,6	104,6	115,6	119,6	115,4	115,3	157,5	109,4
Mai-2008	120,8	119,6	116,8	121,0	113,9	113,2	114,8	107,3	126,2	176,3	116,8
Mai-2009	124,0	120,8	133,7	123,9	107,2	115,4	123,8	109,6	124,0	182,3	121,2
Mai-2010	126,2	127,3	143,8	124,3	107,3	92,8	124,5	116,0	126,9	179,2	122,1
Jun-2010	127,6	127,5	142,2	126,8	103,9	107,9	127,8	110,8	136,5	182,9	124,5
Jul	126,8	134,8	143,9	120,1	99,6	97,0	122,5	109,0	138,6	191,4	126,1
Ago	126,2	129,7	140,3	117,1	127,2	93,9	124,3	107,3	135,7	194,0	127,0
Set	129,5	126,1	148,9	116,3	133,4	108,9	129,6	120,4	128,6	193,4	127,5
Out	132,3	122,5	148,8	120,6	135,7	113,0	107,7	128,2	130,1	195,3	124,1
Nov	133,4	125,0	144,8	128,6	137,0	121,9	104,9	131,1	124,5	199,3	124,0
Dez	134,4	137,2	137,5	141,6	132,2	118,0	106,8	129,8	129,5	201,0	127,4
Jan-2011	133,4	144,8	136,8	139,3	136,0	115,1	108,7	120,2	127,0	199,7	129,6
Fev	133,0	143,0	140,0	135,5	137,0	114,7	125,8	110,4	128,7	200,3	130,8
Mar	132,2	129,3	144,0	131,2	139,7	118,5	109,0	106,1	125,7	206,3	127,7
Abr	133,6	117,3	144,6	130,6	140,7	114,0	109,9	116,6	133,5	214,9	127,5
Mai	133,4	125,1	146,2	132,3	136,3	103,9	105,0	117,1	139,6	208,5	127,4
Varição Mensal (%)											
Mai-2011/Abr-2011	-0,2	6,7	1,1	1,3	-3,1	-8,9	-4,5	0,4	4,6	-3,0	-0,1
Varição no Ano (%)											
Mai-2011/Dez-2010	-0,8	-8,8	6,3	-6,5	3,1	-12,0	-1,7	-9,8	7,8	3,8	0,0
Varição Anual (%)											
Mai-2011/Mai-2010	5,7	-1,8	1,6	3,4	9,6	-3,2	13,1	1,0	10,0	16,4	4,3

Fonte: Secretaria de Planejamento e Desenvolvimento Regional. Convênio Seade – Dices e MTE/FAT.

(1) Base: média de 2000 = 100. (2) Incluem confecção, mobiliário e produtos de madeira, vidros, cristais, espelhos, cerâmicas, materiais de construção, artesanato e outras indústrias de transformação. (3) Inclui outros setores de atividade. (4) A amostra não comporta a desagregação para esta categoria. (5) Incluem serviços comunitários, comércio, administração de valores imobiliários e de imóveis e outros serviços.

TABELA 8
DISTRIBUIÇÃO DOS OCUPADOS, POR ATRIBUTOS PESSOAIS
REGIÃO METROPOLITANA DE SÃO PAULO – 2001-2011

Em porcentagem

Períodos	Distribuição dos ocupados, por atributos pessoais											Raça/Cor	
	Sexo		Faixa etária					Posição no domicílio				Negros	Não negros
	Total	Homens	Mulheres	10 a 15 anos	16 a 24 anos	25 a 39 anos	40 a 49 anos	50 a 59 anos	60 anos e mais	Chefe	Demais membros		
Mai-2001	100,0	56,8	43,2	1,4	22,8	41,6	20,7	9,6	4,0	45,9	54,1	32,9	67,1
Mai-2002	100,0	57,1	42,9	1,1	21,7	42,6	20,6	10,4	3,6	47,0	53,0	34,8	65,2
Mai-2003	100,0	56,6	43,4	1,1	20,6	42,6	20,8	10,6	4,2	47,0	53,0	35,0	65,0
Mai-2004	100,0	56,3	43,7	1,0	20,8	41,5	21,5	10,9	4,3	47,0	53,0	36,0	64,0
Mai-2005	100,0	55,8	44,2	0,9	20,7	41,5	21,3	11,3	4,2	47,1	52,9	33,9	66,1
Mai-2006	100,0	55,0	45,0	(1)	20,2	42,0	21,4	11,6	4,1	46,6	53,4	36,2	63,8
Mai-2007	100,0	55,7	44,3	(1)	19,8	40,9	21,6	12,7	4,4	46,3	53,7	34,8	65,2
Mai-2008	100,0	55,3	44,7	(1)	19,7	41,7	21,0	12,5	4,4	46,6	53,4	34,5	65,5
Mai-2009	100,0	54,8	45,2	(1)	19,1	42,3	21,0	12,5	4,4	46,1	53,9	34,3	65,7
Mai-2010	100,0	55,1	44,9	(1)	19,5	41,0	21,4	13,2	4,4	45,8	54,2	34,4	65,6
Jun-2010	100,0	55,0	45,0	(1)	19,4	41,6	20,7	13,4	4,4	46,1	53,9	34,1	65,9
Jul	100,0	55,3	44,7	(1)	18,7	42,0	20,7	13,5	4,6	46,5	53,5	34,0	66,0
Ago	100,0	54,8	45,2	(1)	19,0	41,6	21,2	13,2	4,5	46,3	53,7	32,2	67,8
Set	100,0	54,7	45,3	(1)	18,4	41,7	21,6	13,2	4,7	46,0	54,0	31,4	68,6
Out	100,0	54,5	45,5	(1)	18,4	41,6	21,6	13,1	4,8	46,4	53,6	31,3	68,7
Nov	100,0	55,0	45,0	(1)	17,9	41,5	21,5	13,5	5,0	46,7	53,3	32,5	67,5
Dez	100,0	54,7	45,3	(1)	18,7	40,8	21,3	13,4	5,2	46,2	53,8	33,2	66,8
Jan-2011	100,0	54,6	45,4	(1)	19,1	40,9	21,2	13,1	5,2	45,8	54,2	33,6	66,4
Fev	100,0	54,5	45,5	(1)	19,2	40,8	21,7	12,8	5,0	45,8	54,2	33,6	66,4
Mar	100,0	54,7	45,3	(1)	18,7	41,5	21,9	12,7	4,7	46,2	53,8	33,8	66,2
Abr	100,0	54,8	45,2	(1)	18,8	41,2	21,6	13,1	4,6	46,3	53,7	33,4	66,6
Mai	100,0	54,1	45,9	(1)	18,8	41,1	21,3	13,5	4,8	46,3	53,7	33,5	66,5

Fonte: Secretaria de Planejamento e Desenvolvimento Regional. Convênio Seade – Dizee e MTE/FAT.

(1) A amostra não comportou a desagregação para esta categoria.

TABELA 9
RENDIMENTO MÉDIO REAL TRIMESTRAL DOS OCUPADOS, ASSALARIADOS E AUTÔNOMOS
REGIÃO METROPOLITANA DE SÃO PAULO – 2001-2011

Períodos	Rendimento médio real trimestral							
	Ocupados (1)		Assalariados (2)		Autônomos			
	Valor absoluto (3)	Índice (4)	Valor absoluto (3)	Índice (4)	Valor absoluto (3)	Índice (4)	Valor absoluto (3)	Índice (4)
Abr-2001	1.630	92,7	1.720	96,0	1.163	87,7		
Abr-2002	1.504	85,6	1.574	87,8	1.138	85,9		
Abr-2003	1.346	76,6	1.438	80,2	877	66,2		
Abr-2004	1.364	77,6	1.473	82,1	921	69,5		
Abr-2005	1.369	77,9	1.467	81,8	952	71,8		
Abr-2006	1.346	76,6	1.430	79,7	921	69,5		
Abr-2007	1.448	82,4	1.528	85,2	1.037	78,2		
Abr-2008	1.449	82,4	1.544	86,1	1.050	79,2		
Abr-2009	1.421	80,9	1.488	83,0	1.017	76,7		
Abr-2010	1.392	79,2	1.426	79,6	1.032	77,9		
Maio-2010	1.414	80,5	1.452	81,0	1.047	79,1		
Jun	1.415	80,5	1.440	80,3	1.101	83,1		
Jul	1.448	82,4	1.470	82,0	1.135	85,6		
Ago	1.495	85,1	1.509	84,2	1.154	87,1		
Set	1.540	87,6	1.557	86,8	1.174	88,6		
Out	1.603	91,2	1.611	89,9	1.229	92,8		
Nov	1.588	90,4	1.594	88,9	1.269	95,8		
Dez	1.581	89,9	1.578	88,0	1.248	94,2		
Jan-2011	1.537	87,4	1.567	87,4	1.201	90,7		
Fev	1.517	86,3	1.551	86,5	1.178	88,9		
Mar	1.502	85,5	1.524	85,0	1.180	89,0		
Abr	1.480	84,2	1.498	83,6	1.164	87,8		
Varição Mensal (%)								
Abr-2011/Mar-2011	-1,5		-1,7		-1,3			
Varição no Ano (%)								
Abr-2011/Dez-2010	-6,4		-5,1		-6,7			
Varição Anual (%)								
Abr-2011/Abr-2010	6,3		5,1		12,7			

Fonte: Secretaria de Planejamento e Desenvolvimento Regional, Convênio Seade – Diense e MTE/FAT.

(1) Excluem os assalariados e os empregados domésticos assalariados que não tiveram remuneração no mês, os trabalhadores familiares sem remuneração salarial e os trabalhadores que ganharam exclusivamente em espécie ou benefício. (2) Excluem os assalariados que não tiveram remuneração no mês. (3) Inflator utilizado – ICV do Diense. Valores em reais de abril de 2011. (4) Base: média de 2000 = 100.

TABELA 10
RENDIMENTO REAL TRIMESTRAL MÁXIMO E MÍNIMO DOS OCUPADOS E DOS ASSALARIADOS (1)
 REGIÃO METROPOLITANA DE SÃO PAULO – 2001-2011

Períodos	Rendimento real trimestral											
	Ocupados (2)						Assalariados (3)					
	Limite máximo dos 10% mais pobres	Limite máximo dos 25% mais pobres	Limite máximo dos 50% mais pobres	Limite mínimo dos ricos	Limite mínimo dos 10% mais ricos	Limite máximo dos 10% mais pobres	Limite máximo dos 25% mais pobres	Limite máximo dos 50% mais pobres	Limite mínimo dos ricos	Limite mínimo dos 25% mais ricos	Limite mínimo dos 10% mais ricos	
Abr-2001	296	591	981	1.772	3.483	491	693	1.044	1.825	3.446		
Abr-2002	324	540	900	1.643	3.239	451	684	991	1.789	3.228		
Abr-2003	276	465	766	1.489	3.029	433	613	891	1.534	2.878		
Abr-2004	290	508	798	1.451	2.904	437	630	875	1.597	2.904		
Abr-2005	270	535	812	1.473	2.710	460	655	936	1.612	2.710		
Abr-2006	312	518	780	1.432	2.603	455	648	907	1.555	2.655		
Abr-2007	327	565	880	1.513	3.141	503	653	947	1.556	3.141		
Abr-2008	385	602	904	1.452	3.000	540	720	964	1.566	3.000		
Abr-2009	404	593	908	1.475	2.836	543	685	913	1.588	2.836		
Abr-2010	431	645	864	1.405	2.689	558	726	947	1.503	2.683		
Maio-2010	442	643	861	1.397	2.682	558	750	965	1.500	2.682		
Jun	462	643	858	1.395	2.683	560	750	964	1.500	2.679		
Jul	471	642	888	1.605	2.678	560	749	964	1.605	2.678		
Ago	512	641	942	1.604	2.882	568	747	976	1.604	2.678		
Set	531	641	960	1.604	3.185	571	743	1.009	1.604	2.988		
Out	530	657	960	1.601	3.185	575	743	1.013	1.615	3.156		
Nov	526	673	955	1.592	3.155	573	736	1.035	1.666	3.123		
Dez	525	672	946	1.577	3.123	578	735	1.034	1.618	3.103		
Jan-2011	517	672	951	1.562	3.103	572	731	1.021	1.634	3.103		
Fev	517	671	931	1.551	3.064	570	723	1.017	1.613	3.061		
Mar	508	663	931	1.531	3.024	590	732	1.008	1.535	3.024		
Abr	503	661	915	1.525	3.000	598	716	1.000	1.525	2.900		

Fonte: Secretaria de Planejamento e Desenvolvimento Regional. Convênio Seade – Dieese e MTE/FAF.

(1) Inicial utilizado – ICV do Dieese. Valores em reais de abril de 2011. (2) Excluem os assalariados e os empregados domésticos assalariados que não tiveram remuneração no mês, os trabalhadores familiares sem remuneração salarial e os trabalhadores que ganharam exclusivamente em espécie ou benefício. (3) Excluem os assalariados que não tiveram remuneração no mês.

TABELA 11
RENDIMENTO MÉDIO REAL TRIMESTRAL DOS OCUPADOS E DOS ASSALARIADOS (1)
REGIÃO METROPOLITANA DE SÃO PAULO – 2001-2011

Períodos	Rendimento médio real trimestral (1)											
	Ocupados (2)						Assalariados (3)					
	10% mais pobres	25% mais pobres	Entre 25 e 50% mais pobres	Entre 50 e 25% mais ricos	25% mais ricos	10% mais ricos	10% mais pobres	25% mais pobres	Entre 25 e 50% mais pobres	Entre 50 e 25% mais ricos	25% mais ricos	10% mais ricos
Abr-2001	160	336	755	1.281	4.145	6.799	359	510	861	1.389	4.116	6.645
Abr-2002	167	333	717	1.194	3.772	6.115	345	489	810	1.308	3.684	5.767
Abr-2003	129	282	628	1.036	3.435	5.616	330	450	720	1.146	3.432	5.519
Abr-2004	132	289	651	1.064	3.453	5.677	341	463	755	1.179	3.490	5.613
Abr-2005	151	304	665	1.091	3.416	5.543	336	467	772	1.202	3.424	5.459
Abr-2006	159	324	673	1.075	3.311	5.327	355	477	768	1.170	3.302	5.224
Abr-2007	174	350	702	1.134	3.602	5.839	405	514	796	1.218	3.583	5.710
Abr-2008	208	395	738	1.147	3.513	5.705	433	546	821	1.221	3.584	5.785
Abr-2009	214	404	746	1.107	3.427	5.623	449	554	815	1.183	3.397	5.473
Abr-2010	237	435	760	1.105	3.265	5.311	479	578	816	1.151	3.155	5.030
Maio-2010	248	444	769	1.106	3.335	5.455	482	585	824	1.153	3.243	5.200
Jun.....	251	446	765	1.108	3.335	5.434	489	588	824	1.158	3.186	5.070
Jul.....	250	446	772	1.153	3.417	5.518	488	589	834	1.208	3.247	5.099
Ago.....	259	452	787	1.196	3.544	5.741	494	594	846	1.241	3.351	5.278
Set.....	270	460	800	1.231	3.671	5.931	491	594	851	1.265	3.515	5.551
Out.....	288	469	812	1.249	3.883	6.323	492	598	858	1.273	3.714	5.922
Nov.....	278	464	812	1.248	3.828	6.186	481	594	859	1.274	3.645	5.742
Dez.....	280	463	812	1.237	3.809	6.163	481	595	862	1.268	3.584	5.617
Jan-2011	279	462	810	1.226	3.648	5.832	485	596	865	1.266	3.538	5.534
Fev.....	293	469	804	1.208	3.584	5.734	494	596	855	1.250	3.500	5.503
Mar.....	281	464	801	1.199	3.542	5.684	493	595	853	1.237	3.407	5.380
Abr.....	270	458	792	1.176	3.491	5.626	491	591	844	1.214	3.340	5.270
Varição Mensal (%)												
Abr-2011/Mar-2011	-4,0	-1,5	-1,1	-1,9	-1,4	-1,0	-0,4	-0,7	-1,1	-1,9	-2,0	-2,0
Varição no Ano (%)												
Abr-2011/Dez-2010	-3,7	-1,2	-2,4	-5,0	-8,4	-8,7	2,1	-0,6	-2,2	-4,3	-6,8	-6,2
Varição Anual (%)												
Abr-2011/Abr-2010	13,7	5,3	4,2	6,4	6,9	5,9	2,4	2,3	3,4	5,5	5,9	4,8

Fonte: Secretaria de Planejamento e Desenvolvimento Regional. Convênio Seade – Dieese e MTE/FAT.

(1) Inífluor utilizado – ICV do Dieese. Valores em reais de abril de 2011. (2) Excluem os assalariados e os empregados domésticos assalariados que não tiveram remuneração no mês, os trabalhadores familiares sem remuneração salarial e os trabalhadores que ganharam exclusivamente em espécie ou benefício. (3) Excluem os assalariados que não tiveram remuneração no mês.

TABELA 12
ÍNDICES TRIMESTRAIS DO EMPREGO, DO RENDIMENTO MÉDIO REAL E DA MASSA DE RENDIMENTOS REAIS
DOS OCUPADOS E DOS ASSALARIADOS (1)
REGIÃO METROPOLITANA DE SÃO PAULO – 2001-2011

Base: média de 2000 = 100

Períodos	Índices trimestrais (1)					
	Ocupados (2)			Assalariados (3)		
	Emprego	Rendimento médio real	Massa de rendimentos reais	Emprego	Salário médio real	Massa salarial real
Abr-2001	101,2	92,3	93,4	102,8	95,3	97,9
Abr-2002	100,0	85,8	85,7	101,1	88,0	88,9
Abr-2003	100,9	76,8	77,5	102,2	80,5	82,2
Abr-2004	103,2	77,9	80,3	103,9	82,4	85,7
Abr-2005	108,8	77,9	84,7	111,2	81,7	90,8
Abr-2006	110,0	76,7	84,4	114,9	79,9	91,8
Abr-2007	111,2	82,1	91,3	117,4	84,8	99,5
Abr-2008	118,3	82,2	97,2	129,4	85,7	111,0
Abr-2009	117,3	81,0	94,9	128,3	83,2	106,7
Abr-2010	122,8	78,9	96,9	137,3	79,2	108,7
Maio-2010	122,3	80,4	98,3	135,8	80,8	109,8
Jun	123,2	80,2	98,8	136,6	80,0	109,3
Jul	123,2	81,9	100,9	135,8	81,5	110,6
Ago	123,7	84,5	104,5	135,4	83,4	113,0
Set	125,0	87,2	109,0	137,2	86,3	118,4
Out	126,6	90,9	115,1	140,6	89,5	125,8
Nov	126,6	90,2	114,1	142,6	88,6	126,3
Dez	127,8	89,8	114,7	144,4	87,8	126,8
Jan-2011	126,3	87,1	110,1	143,2	87,0	124,6
Fev	125,9	85,9	108,2	142,1	86,0	122,2
Mar	124,5	85,0	105,8	141,5	84,3	119,2
Abr	125,2	83,9	105,0	141,4	83,2	117,6
Varição Mensal (%)						
Abr-2011/Mar-2011	0,5	-1,2	-0,7	0,0	-1,3	-1,4
Varição no Ano (%)						
Abr-2011/Dez-2010	-2,1	-6,5	-8,5	-2,1	-5,3	-7,3
Varição Anual (%)						
Abr-2011/Abr-2010	2,0	6,3	8,4	3,0	5,1	8,2

Fonte: Secretaria de Planejamento e Desenvolvimento Regional. Convênio Seade – Dieese e MTE/FAT.

(1) Inflator utilizado – ICP do Dieese. Base: média de 2000 = 100. (2) Incluem os ocupados que não tiveram remuneração no mês e excluem os trabalhadores familiares sem remuneração salarial e os trabalhadores que ganharam exclusivamente em espécie ou benefício. (3) Incluem os assalariados que não tiveram remuneração no mês.

TABELA 13
RENDIMENTO MÉDIO REAL TRIMESTRAL DOS ASSALARIADOS, POR SETOR DE ATIVIDADE E CARTEIRA DE TRABALHO ASSINADA E NÃO ASSINADA PELO ATUAL EMPREGADOR (1)
REGIÃO METROPOLITANA DE SÃO PAULO – 2001-2011

Períodos	Rendimento médio real trimestral dos assalariados (1)						
	Total geral (2)	Setor de atividade			Setor privado		
		Total	Indústria	Comércio	Serviços	Assinada	Não assinada
Abr-2001	1.720	1.823	1.202	1.657	1.811	1.059	
Abr-2002	1.488	1.728	1.136	1.488	1.628	1.046	
Abr-2003	1.346	1.533	1.054	1.367	1.483	943	
Abr-2004	1.473	1.611	1.070	1.336	1.527	887	
Abr-2005	1.467	1.592	1.099	1.401	1.510	1.036	
Abr-2006	1.340	1.477	1.085	1.359	1.490	852	
Abr-2007	1.433	1.649	1.079	1.434	1.543	1.049	
Abr-2008	1.544	1.447	1.082	1.480	1.549	1.071	
Abr-2009	1.488	1.538	1.146	1.393	1.475	1.054	
Abr-2010	1.426	1.511	1.116	1.345	1.423	1.025	
Maio-2010	1.452	1.538	1.131	1.362	1.440	1.062	
Jun	1.440	1.587	1.090	1.319	1.411	1.092	
Jul	1.470	1.661	1.145	1.328	1.438	1.109	
Ago	1.509	1.691	1.163	1.358	1.464	1.141	
Set	1.557	1.664	1.176	1.409	1.496	1.119	
Out	1.611	1.667	1.148	1.483	1.547	1.132	
Nov	1.594	1.623	1.157	1.480	1.533	1.150	
Dez	1.578	1.677	1.151	1.475	1.540	1.130	
Jan-2011	1.567	1.700	1.174	1.452	1.531	1.128	
Fev	1.551	1.692	1.169	1.441	1.525	1.114	
Mar	1.524	1.627	1.154	1.431	1.485	1.156	
Abr	1.498	1.563	1.133	1.432	1.449	1.210	
Variação Mensal (%)							
Abr-2011/Mar-2011	-1,7	-3,9	-1,8	0,1	-2,4	4,6	
Variação no Ano (%)							
Abr-2011/Dez-2010	-5,1	-6,8	-1,6	-3,0	-5,9	7,0	
Variação Anual (%)							
Abr-2011/Abr-2010	5,1	3,5	1,5	6,4	1,8	18,1	

Fonte: Secretaria de Planejamento e Desenvolvimento Regional. Convênio Seade – Dieese e MTE/FAT.

(1) Inflator utilizado – IGV do Dieese. Valores em reais de abril de 2011. (2) Inclui os estatutários e celetários que trabalham em instituições públicas (governos municipal, estadual, federal, empresa de economia mista, autarquia, fundação, etc) e aqueles que não sabem a que setor pertence a empresa em que trabalham.

Nota: Exclusivos os assalariados que não tiveram remuneração no mês e os empregados domésticos.

PIA – População em Idade Ativa: população com 10 anos e mais.

PEA – População Economicamente Ativa: parcela da PIA que está ocupada ou desempregada.

Ocupados: indivíduos que nos 7 dias anteriores ao da entrevista:

- a) possuem trabalho remunerado exercido regularmente;
- b) possuem trabalho remunerado exercido de forma irregular, desde que não estejam procurando trabalho diferente do atual;
- c) possuem trabalho não-remunerado de ajuda em negócios de parentes, ou remunerado em espécie/benefício, sem procura de trabalho;
- d) excluem-se as pessoas que de forma bastante excepcional fizeram algum trabalho nesse período.

Desempregados: indivíduos que se encontram em uma das seguintes situações:

- a) Desemprego Aberto: pessoas que procuraram trabalho de maneira efetiva nos 30 dias anteriores ao da entrevista e não exerceram nenhum trabalho nos 7 últimos dias;
- b) Desemprego Oculto pelo Trabalho Precário: pessoas que realizam algum trabalho remunerado eventual de auto-ocupação, ou seja, sem qualquer perspectiva de continuidade e previsibilidade, ou realizam trabalho não-remunerado em ajuda de negócios de parentes e que procuraram mudar de trabalho nos 30 dias anteriores ao da entrevista ou que, não tendo procurado neste período, o fizeram sem êxito até 12 meses atrás;
- c) Desemprego Oculto pelo Desalento e Outros: pessoas que não possuem trabalho e nem procuraram nos últimos 30 dias, por desestímulo do mercado de trabalho ou por circunstâncias fortuitas, mas apresentaram procura efetiva de trabalho nos últimos 12 meses.

Inativos (maiores de 10 anos): parcela da PIA que não está ocupada ou desempregada.

Rendimento do trabalho: rendimento monetário bruto (sem descontos de imposto de renda e previdência social) efetivamente recebido, referente ao trabalho realizado no mês imediatamente anterior ao da pesquisa. Para os assalariados, são considerados descontos por falta, etc. ou acréscimos devidos a horas extras, gratificações, etc. Não são computados o 13º salário e os benefícios indiretos. Para os empregadores, os autônomos e as demais posições é considerada a retirada mensal, não incluindo os lucros do trabalho, da empresa ou do negócio.

PRINCIPAIS INDICADORES

Taxa de Desemprego Total: proporção da PEA que se encontra na situação de desemprego – total, aberto e oculto.

Taxa de Participação: proporção de pessoas com 10 anos e mais incorporadas ao mercado de trabalho como ocupadas ou desempregadas.

Índice de Ocupação: nível de ocupação alcançado em determinado trimestre em relação ao nível médio do ano de 2000. Este indicador é apresentado também segundo ramos de atividade.

Rendimentos: rendimento real trimestral dos ocupados e assalariados no trabalho principal – apresentados os valores médios e os máximos recebidos pelos 10% e 25% mais pobres, 50% (mediana) e valores mínimos recebidos pelos 25% e 10% mais ricos. Além disto, são apresentadas as evoluções dos índices tendo por base a média de 2000=100.

A Fundação Sistema Estadual de Análise de Dados – Seade, em colaboração com o Departamento Intersindical de Estatística e Estudos Socioeconômicos – Dieese, vem divulgando sistematicamente os resultados da Pesquisa de Emprego e Desemprego – PED-RMSP, desde janeiro de 1985. Trata-se de uma pesquisa domiciliar que, a cada mês, investiga uma amostra de aproximadamente 3.000 domicílios localizados na Região Metropolitana de São Paulo. Suas informações são apresentadas agregadas em trimestres móveis. Por exemplo, a taxa de desemprego de janeiro corresponde ao trimestre móvel novembro, dezembro e janeiro. A taxa de fevereiro corresponde ao trimestre móvel dezembro, janeiro e fevereiro. A qualidade de seus indicadores e as inovações metodológicas introduzidas fazem da PED uma das principais fontes de referência sobre a conjuntura do mercado de trabalho metropolitano. Por estas razões, outros Estados brasileiros passaram a realizar a pesquisa nas regiões metropolitanas de Belo Horizonte, Fortaleza, Porto Alegre, Recife, Salvador e o Distrito Federal.



GOVERNO DO ESTADO DE SÃO PAULO
Secretaria de Planejamento e Desenvolvimento Regional

SEADE

Fundação Sistema Estadual de Análise de Dados
Av. Cásper Líbero 478 - CEP 01033-000 - São Paulo SP
Fone (11) 3324.7200 Fax (11) 3324.7324
www.seade.gov.br / atendimento@seade.gov.br / ouvidoria@seade.gov.br

DIEESE

DEPARTAMENTO INTERSINDICAL DE ESTATÍSTICA E ESTUDOS SOCIOECONÔMICOS
Rua Ministro Godói, 310 - Perdizes - São Paulo - SP - Tel: 11 3874-5366
Fax: 11 3874-5291 - CEP 05001-900 - www.dieese.org.br - en@dieese.org.br

Apoio: Ministério do Trabalho e Emprego – MTE. Fundo de Amparo ao Trabalhador – FAT.
Secretaria do Emprego e Relações do Trabalho – Sert.